

屏東縣立大同高級中學 109 學年度第 1 學期七年級社會領域補考試卷—解答

【範圍:第 1 冊】 _____年____班 座號:_____ 姓名:_____

※每題 4 分，共 25 題，均為單選題；作答請務必以藍/黑筆書寫端正清楚，否則無法記分。

(A)1.清帝國時期移民來臺的漢人，謀生方式為何?(A)土地開墾 (B)養殖漁業 (C)種植檳榔 (D)轉口貿易。

(B)2.客家人因為渡臺時間較晚，大多居住丘陵地區。○○○○後，臺灣出口產品轉變為★★、★★，居住在主要產區的客家人從而獲利，提升社會地位。○○○○是指何者?(A)鴉片戰爭 (B)開港通商 (C)牡丹社事件 (D)清法戰爭。

(C)3.附表是臺灣三個不同時期對外貿易的主要進出口貨物，依所處時代先後順序排列應是下列何者?(A)乙丙甲 (B)乙甲丙 (C)丙甲乙 (D)丙乙甲。

時代	出口商品	進口商品
甲	稻米、蔗糖	藥材、紡織品(衣物)
乙	糖、樟腦、茶	紡織品、鴉片
丙	蔗糖、鹿皮	軍用物資、布料

(A)4.沈葆楨、劉銘傳兩人在臺推行新政的共通點?(A)西式炮臺 (B)西學堂 (C)鐵路 (D)財政改革。

(A)5.大航海時代下的臺灣經濟活動發展，何者正確?(A)鹿皮、稻米、蔗糖重要貿易商品 (B)原住民維持原有游耕方式 (C)和中國維持走私貿易 (D)鄭氏引進耕牛，鼓勵漢人移墾。

(B)6.清帝國早期，「渡臺禁令」造成男女人口比例懸殊。哪句臺灣諺語反映出當時狀況?(A)六死三留一回頭 (B)有唐山公、無唐山媽 (C)輸人不輸陣，輸陣歹看面 (D)仙拚仙，拚死猴齊天。

(C)7.喬琪要寫一篇關於圓山文化人們生活的報告，為了符合史實，下列哪一項敘述不應該出現在報告中?(A)製作陶器 (B)種植穀物 (C)冶製鐵器 (D)生火煮食。

(B)8.地理大發現後，葡萄牙人向東尋找殖民地，遂占領何處建立與中國貿易的據點?(A)澎湖 (B)澳門 (C)馬尼拉 (D)臺灣。

(A)9.教室公布欄中，有四張圖幅相同大小的地圖。請問：哪

張地圖使用的比例尺最小?(A)世界地圖 (B)亞洲全圖 (C)臺灣地圖 (D)新北市地圖。

(C)10.位置的表示方法有兩種，下列哪個敘述是在說明「相對位置」?(A)高老師的家住在建工路 47 號 (B)日盛證券在重慶南路與忠孝西路交會處 (C)梅姬颱風目前位置在臺灣東南方的海面上 (D)書豪坐在第 2 排第 5 列。

(C)11.「臺灣島四周環海，海上的溼氣讓降水豐沛，但卻有時間與空間上分配極不均的現象。」此事實與臺灣哪個地理現象的形成，關係最為密切?(A)人口分布不均 (B)農業活動集中西部 (C)各地區廣建水庫 (D)有豐富的植被景觀。

(A)12.臺灣島上獨特且豐富多樣的地形景觀，是內營力與外營力長期交互作用的成果。請問：下列何者屬於「內營力」?甲、板塊擠壓形成山脈；乙、板塊碰撞產生火山；丙、河川侵蝕產生峽谷、瀑布；丁、集集大地震造成中部多處地層斷裂(A)甲乙丁 (B)乙丙丁 (C)甲丙丁 (D)甲乙丙

(B)13.有關等高線圖的描述，何者正確?(A)由開放的曲線所組成 (B)可觀察出地形的起伏與高度 (C)地形起伏愈陡峭，分布愈稀疏 (D)地形起伏愈平緩，分布愈密集。

(A)14.下列有關臺灣氣候的敘述，何者正確?(A)降水量的空間分布不均，東北部多於西南部 (B)夏季吹暖溼的東南季風，帶來豐沛的降水 (C)臺灣大致呈現冬雨夏乾的特徵，乾溼季分明 (D)冬季時西北季風盛行，宜蘭、基隆一帶多雨

(D)15.臺灣南部的虱目魚養殖場，每逢冬季常出現魚群大量死亡狀況，造成漁民嚴重的損失，此災害發生的主要原因為何?(A)梅雨 (B)乾旱 (C)颱風 (D)寒害。

(C)16.下表為四個城市最暖月與最冷月溫度變化的情形，以何者年溫差最大?

	(A)城市	(B)城市	(C)城市	(D)城市
一月均溫	-2°C	16°C	-10°C	20°C
七月均溫	18°C	28°C	28°C	22°C

(B)17.團體生活中，對於不同的意見，可以採取民主開放的方

式共同討論，再以下列何種原則尋求大多數人的共識？(A)多數服從少數 (B)少數服從多數 (C)少數尊重多數 (D)由主席個人決定。

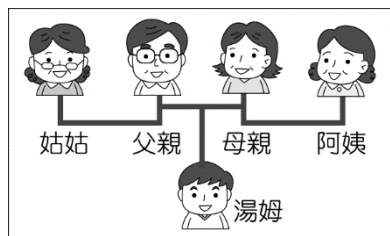
()18.自強國中開辦多種課後社團、假日社團，讓學生可以依自己的興趣選擇參加，以協助學生適性發展。請問：自強國中為學生規畫多元課程，是對學生何項權利的保障？(A)生存權 (B)發展權 (C)受保護權 (D)參與權。

(A)19.班會進行中，全班正在熱烈討論班服圖案，大家紛紛舉手發言時，小新和風間在一旁玩手機遊戲嬉笑吵鬧，這時同學可以如何做來制止他們的行為？(A)提出權宜問題 (B)提出秩序問題 (C)提出臨時動議 (D)直接進行表決。

(A)20.下列有關親屬關係的敘述，何者正確？(A)法定血親是經由法律程序所建立的血親 (B)直系血親包含親兄弟姊妹與親生父母 (C)血親是從收養關係而產生的親屬 (D)因為婚姻而產生的親屬關係只包含配偶。

(B)21.為培育出更多元的人才，教育部將採取鬆綁政策，對於自學政策將開放至高中階段，也就是說只要家長向地方政府提出申請計畫，高中生也可以在家自行學習，只要通過學力檢定考試後，就可以報考大學。由上述可知，政府開放學生「在家自學」的作法，讓家庭的哪一項功能更具自主性？(A)經濟功能 (B)教育功能 (C)生育功能 (D)保護與照顧功能。

(B)22.附圖為湯姆的親屬示意圖，下列對於圖中親屬關係的說明何者正確？



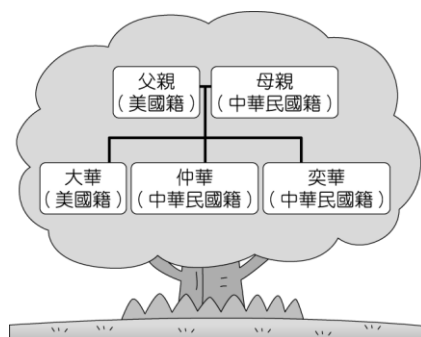
(A)姑姑和阿姨為姻親 (B)湯姆和姑姑為旁系血親 (C)父親和阿姨為法定血親 (D)母親和阿姨為直系血親。

(A)23.歐巴馬為美國史上第一位黑人總統，他於就職典禮演講時說：「為什麼種族和宗教信仰不同的男女老少可以聚集在一起慶祝？為什麼不到60年前，一個人的父親可能還無法在當地餐廳工作，現在卻能站在你們面前致上最神聖的宣誓？」上述這段話最能彰顯下列何種意義？(A)維護人權為普世價值 (B)宗教為精神文化重心 (C)遵守法律為國民義務 (D)重建秩序為當務之急。

(B)24.臺中花卉博覽會邀請花蓮阿美族耆老到現場示範阿美族傳統捕魚技巧，同時說明如何在捕獵漁獲時，亦能確保魚群繁衍不息。以上阿美族耆老所述，應與下列何項作法的觀念相同？(A)每年在同一塊土地耕種，並勤加施肥 (B)動物生育季節來臨時，禁止狩獵 (C)編織網洞較小魚網，以防

止幼魚脫逃 (D)在上游處建立部落，以取用乾淨水資源。

(B)25.附圖是奕華畫的家庭樹，並附註了每個人的國籍。關於此圖的敘述，下列何者正確？



(A)仲華取得我國國籍是由於出生地規則 (B)即將出生的弟弟可透過血統規則取得我國國籍 (C)大華取得美國國籍是透過歸化取得 (D)奕華取得我國國籍是因出生在我國境內。

《終於完成了，再檢查一下吧!!!》