

屏東縣政府 函

地址：900219屏東縣屏東市自由路527號
承辦人：許韻樺
電話：08-7320415轉3613
傳真：08-7320185
電子信箱：m046050001@g-mail.nsysu.edu.tw

受文者：屏東縣立大同高級中學

發文日期：中華民國110年2月24日
發文字號：屏府教學字第11006919500號
速別：普通件

密等及解密條件或保密期限：

附件：如主旨 (3456347_11006919500_1_3456347_11006919500_1.pdf、
3456347_11006919500_1_3456347_11006919500_2.jpg)

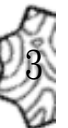
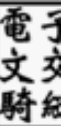
主旨：檢送桃園市羅浮高級中等學校「110學年度免試入學單獨
招生簡章」及「招生海報」各1份，請查照。

說明：

- 一、依據桃園市政府教育局110年2月20日桃教高字第1100014541號函辦理。
- 二、羅浮高中為桃園市唯一具餐旅群之公立高中，110學年度招收第一屆學生，結合復興區觀光餐飲資源，以原住民文化為發展主軸，開設餐飲管理科及觀光事業科。
- 三、旨揭簡章可同步至羅浮高中校網(<http://www.lfsh.tyc.edu.tw>)下載使用，簡章重要事項摘錄如下：

(一)招生對象及地區：

- 1、招收全國具原住民族身分之國中畢業生或具同等學力資格者。
- 2、符合身障生相關證明文件之國中畢業或具同等學力資格者。



(二)招生科別及名額：

- 1、餐飲管理科4名。
- 2、觀光事業科6名。

(三)報名日期：110年4月12日(星期一)起至110年4月23日(星期五)止。

(四)報名作業：

- 1、應屆生一律由現就讀之國中代為辦理集體報名；非應屆或具同等學力資格報名者，請親自至羅浮高中現場辦理報名，並請提供下列文件正本及影本，正本於名現場檢核後歸還，影本存留羅浮高中查閱：(1)身分證(2)學歷證件。
- 2、各國中校內報名結束後，彙整資料於110年4月12日(星期一)至110年4月23日(星期五)止，將報名資料正本，以掛號方式郵寄至該校，以郵戳為憑。郵寄報名資料前，請先傳真報名統計表(附件6)，並來電確認。(傳真電話：(03)382-5586；連絡電話：(03)3825585分機510)

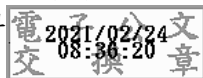
(五)報名費：免收。

(六)錄取公告：110年5月5日(星期三)上午9時。

(七)錄取報到：110年7月8日(星期四)上午8時至中午12時。

(八)其他相關規定請詳閱招生簡章。

正本：各高國中、屏東縣私立美和高級中學、陸興學校財團法人屏東縣陸興高級中學、高鳳學校財團法人屏東縣崇華高級中等學校
副本：本府教育處學務管理科



本案依分層負責規定授權業務主管決行