

# Linguaskill

## 劍橋領思英語檢測

### 即測即評! 加值語言學習歷程



### 測驗特色



全球通行



CEFR



線上測驗



聽讀說寫

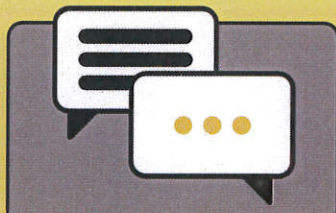


實用/職場

- 劍橋大學研發，全球通行
- 成績對照 CEFR A1-C1 國際語言標準
- 全程電腦線上測驗
- 聽讀、口說、寫作分項測驗
- 提供實用版、職場版



聽讀測驗 **60-85** 分鐘  
(適性測驗)



口說測驗 **15** 分鐘



寫作測驗 **45** 分鐘

### 報名方式

#### 團體報名

請洽詢三民書局業務代表，索取團報單  
 測驗日期：校園團報，學校可自訂  
 報名費用：可享**優惠價 NT\$1,170** 元  
 (定價NT\$1,500元)

#### 個人報名

登入官網 [www.lsenglish.com.tw](http://www.lsenglish.com.tw)   
 測驗日期：官網公開場次皆可報名  
 報名費用：輸入三民專案代碼『Sanmin』  
 可享**優惠價 NT\$1,170** 元 (定價NT\$1,500元)

### 2022公開測驗場次

月份	日期
1	01/08 · 01/15
2	02/12 · 02/19
3	03/12 · 03/19 · 03/26
4	04/09 · 04/16 · 04/23
5	05/07 · 05/14 · 05/21
6	06/11 · 06/18 · 06/25
7	07/09 · 07/16 · 07/23 · 07/30
8	08/06 · 08/13 · 08/20 · 08/27
9	09/03 · 09/17 · 09/24
10	10/01 · 10/15 · 10/22
11	11/12 · 11/19 · 11/26
12	12/03 · 12/10 · 12/17 · 12/24

三民書局

TEL: 02-2500-6600 轉分機  
(507 · 512 · 518 · 520 · 521)

地址: 台北市中山區復興北路386號



Linguaskill劍橋領思授權考試中心  
[www.lsenglish.com.tw](http://www.lsenglish.com.tw)

## CEFR (The Common European Framework of Reference) 歐洲語言學習、教學、評量共同參考架構

CEFR 將語言能力由 A1(入門級)到 C2(精通級)分為六個等級，是一套全世界政府、學術機構及企業皆廣泛認可，用以描述及界定語言能力的標準。在台灣，行政院人事行政局以及教育部自 2005 年起明訂 CEFR 為統一判定受試者英語溝通能力之評量標準。

CEFR 分級	Linguaskill 成績	對應實務說明	對應職業、職務
C2	---	在各種不同的商務或工作場合能毫不費力地使用英語溝通，例如：能在會議中有自信地就某一議題提出辯駁、說明原因並提出具說服力的論點。	高階經理、私人助理、專業領域(律師、醫生、建築師)、作家、講師、業務
C1	180 以上	在各種不同的商務或工作場合能有效地使用英語溝通，例如：能在會議中有效地參與討論。	經理、秘書、私人助理、專業領域(律師、醫生、建築師)、作家、講師、業務
B2	160-179	在熟悉的情境下通常都能有效地使用英語溝通，例如：在會議中能就實際的事務表達意見及參與討論，卻不一定能了解他人較複雜的論點。	會計師、高級專員、私人助理、主任、協理、工程師、科學家、作家、講師
B1	140-159	在熟悉的情境下能使用有限但有效的英語溝通，例如：能參與與例行性的會議，討論熟悉的主題，特別是與他人交換事實性的訊息。	能獨立使用英文的職業、秘書、專員、空服員、總機人員、記帳員、業務助理、一般行政人員
A2	120-139	在熟悉的情境下能使用非常有限的英語溝通，例如：能了解和傳達簡單的訊息。	使用英文上需要協助的職業、文書助理、機器操作員、電腦操作員、技術人員
A1	100-119	非常有限的語言能力。這個程度的考生可能懂得一些字詞，但並不能使用英語溝通。	

CEFR 與各英語檢定計分標準對照表

劍橋五級國際 英語認證 (Cambridge English Qualification)	劍橋博思 國際職場 英檢 (BULATS)	劍橋領思 職場英語測驗 Linguaskill Business	劍橋領思 實用英語測驗 Linguaskill General	IELTS	CEFR 語言能力 參考指標		托福 (TOEFL)		多益 測驗 (TOEIC)	大學校院英語能 力測驗 (CSEPT)		外語能力測驗 (FLPT)		全民英檢 (GEPT)
		A1 100-119	A2 120-139		A1(入門級)	A2(基礎級) Waystage	紙筆 IPT 337 以上	線上 iBT --- 42 以上		第一級	第二級	筆試	口試	
Key English Test	20-39			3 以上	A1(入門級)	A2(基礎級) Waystage	337 以上	--- 42 以上	225 以上	130-169	120-179	105-149	S-1+	初級
Preliminary English Test	40-59			4 以上	B1(進階級) Threshold	B1(進階級) Threshold	460 以上	42 以上	550 以上	170-240	180-239	150-194	S-2	中級
First Certificate in English	60-74			5.5 以 上	B2(高階級) Vantage	B2(高階級) Vantage	543 以上	72 以上	785 以上	--- 240-360	240-360	195-239	S-2+	中高級
Certificate in Advanced English	75-89			6.5 以 上	C1(流利級) Effective Operational Proficiency	C1(流利級) Effective Operational Proficiency	627 以上	95 以上	945 以上	--- 240-330	--- 240-330	240-330	S-3 以上	高級
Certificate of Proficiency in English	90-100			7.5 以 上	C2(精通級) Mastery	C2(精通級) Mastery	--- --- --- --- ---	--- --- --- --- ---	--- --- --- --- ---	--- --- --- --- ---	--- --- --- --- ---	--- --- --- --- ---	--- --- --- --- ---	優級

資料來源：行政院人事行政局、各測驗機構

備註：劍橋博思國際職場英檢 BULATS 已於 108 年 12 月正式更名為劍橋領思職場英語測驗 Linguaskill Business。