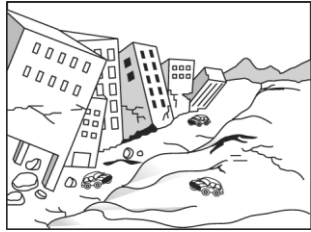


屏東縣立大同高級中學 110 學年度第 1 學期國中 7 年級地理科補考題庫

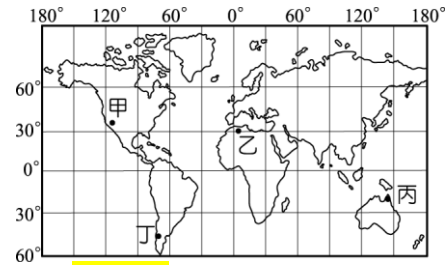
※請作答於電腦卡上

一、單一選擇題

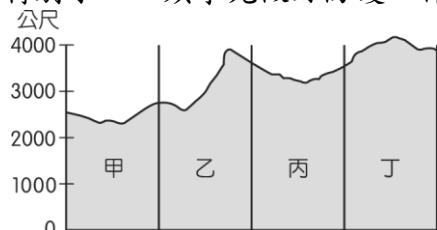
- () 曉明在電視上看到介紹龜山島的節目，主持人說該島周遭偶爾會出現海底熱氣噴發的現象。請問：這是受到下列哪一項因素的影響？ (A) 海底火山活動 (B) 高溫蒸發旺盛 (C) 季風形成大浪 (D) 海底珊瑚增生。
- () 臺灣春季的稻作常會面臨休耕的危機。請問：這種現象受到哪一種降水類型的雨量多寡影響最大？ (A) 梅雨 (B) 颱風雨 (C) 對流雨 (D) 地形雨。
- () 下列哪個水庫位於臺灣北部，是大臺北地區主要的民生用水來源？ (A) 德基水庫 (B) 曾文水庫 (C) 日月潭水庫 (D) 翡翠水庫。
- () 1999 年臺灣 921 地震造成上千人數的傷亡，地震成為災民心中的夢魘。附圖為當時報紙報導地震災區的照片。請問：該報導的相關內容最可能為下列何者？



- 大自然的力無窮，豪雨沖刷造成房舍傾毀
 - 外營力為地表最主要的作用力，山崩侵蝕造成地面破裂
 - 火山岩漿噴發使得地殼隆起，地表坡陡造成土石滑落
 - 人為的建築物抵不過大自然的板塊活動，如紙糊般倒下。
- () 等高線橫越河谷時，會形成彎曲狀，呈 V 字型，其頂點指向哪一方向？ (A) 河川上游 (B) 河川下游 (C) 山腳下 (D) 出海方向。
 - () 菲律賓籍小熊號漁船因遇到颱風來襲，緊急朝臺灣南端航行避難。請問：船員要特別注意預防當地哪一種海岸特性？ (A) 沙洲廣布 (B) 礁石遍布 (C) 陡峭斷崖 (D) 岬角凸出。
 - () 臺灣的主要河川大多由東向西流，注入哪一個海洋？ (A) 太平洋 (B) 臺灣海峽 (C) 巴士海峽 (D) 印度洋。
 - () 低緯度地區的年均溫較高，高緯度地區的年均溫較低，此現象與下列哪一因素有關？ (A) 太陽照射角度 (B) 距海遠近 (C) 地形高低 (D) 盛行季風風向。
 - () 小康利用假期前往國外知名的珊瑚礁海域參加浮潛活動，依據珊瑚礁海域的分布特性判斷，小康最可能前往附圖中的哪一個地方？



- 甲 (A) 乙 (B) 丙 (C) 丁 (D) 丁。
- () 臺灣的範圍除了臺灣本島外，尚包括一些離島和小島。請問：下列哪一個離島和臺灣之間的緯度距離最遠？ (A) 澎湖 (B) 金門 (C) 綠島 (D) 太平島。
 - () 地球上的海陸分布情況，共分為三大洋及七大洲。請問：三大洋中不包括下列何者？ (A) 太平洋 (B) 北極海 (C) 大西洋 (D) 印度洋。
 - () 世界各地受到地球自轉的影響，形成白日與夜晚。請問：臺灣時間上午 8 點，而某地時間為晚上 8 點的地區，最可能有哪一條經線經過？ (A) 西經 120 度 (B) 國際換日線 (C) 西經 60 度 (D) 本初經線。
 - () 有地質學家提出警告，大屯山底部恐蘊藏豐富的岩漿，如果爆發將會造成周圍地區的災情慘重。對此，下列哪一個縣市政府應做好相關措施，以避免屆時應變不及？ (A) 澎湖縣 (B) 花蓮縣 (C) 臺中市 (D) 臺北市。
 - () 寰宇登山隊前往東南亞第一高峰挑戰，帶隊的導遊將攻頂的行程分為甲乙丙丁四天，如附圖所示。請問：哪一天的氣候及氣壓的變化最大，隊員必須特別小心，須事先做好防護工作？



- 甲 (A) 乙 (B) 丙 (C) 丁 (D) 丁。
- () 傳統的地圖中，可以看到許多橫向及縱向的直線。請問：地圖中繪製這些直線的目的為何？ (A) 易於辨別形狀 (B) 便於尋找位置 (C) 利於尋找高度 (D) 方便確認距離。

- 1.(A) 2.(A) 3.(D) 4.(D) 5.(A)
6.(B) 7.(B) 8.(A) 9.(C) 10.(D)
11.(B) 12.(C) 13.(D) 14.(B) 15.(B)