

## 屏東縣政府 函

地址：900219屏東縣屏東市自由路527號  
承辦人：彭琇邨  
電話：08-7320415#3614  
傳真：08-7320185  
電子信箱：a251497@oa.pthg.gov.tw

受文者：屏東縣立大同高級中學

發文日期：中華民國111年7月28日  
發文字號：屏府教學字第11150675200號  
速別：普通件  
密等及解密條件或保密期限：  
附件：如主旨

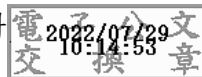
主旨：檢送財團法人台灣兒童暨家庭扶助基金會111學年度第1學期「韌世代」獎助學金申請辦法相關資料1份，請惠予公告，以利學生依限提出申請，請查照。

說明：

- 一、依據教育部國民及學前教育署111年7月27日臺教國署高字第1110095963號函辦理。
- 二、旨揭獎助學金相關資料，業已刊登於教育部「圓夢助學網」（網址：<https://www.edu.tw/helpdreams/>），如學生有申請需求，可提醒學生上網瀏覽。
- 三、如對旨揭獎助學金有任何疑義，請逕洽該會陳小姐詢問（電話：04-22061234分機1732）。

正本：屏東縣立大同高級中學、屏東縣立枋寮高級中學、屏東縣立來義高級中學、屏東縣立東港高級中學

副本：本府教育處學務管理科



本案依分層負責規定授權業務主管決行