

# 屏東縣立大同高級中學111學年度第1學期九年級歷史補考題庫

【範圍:第 冊 年 班 座號: 姓名:

- (D)1.「一些學者以『科學』的態度和方法去研究人和社會的問題，他們想要發現一些放諸四海皆準的定律，因此特別注重『理性』的價值，特別強調『普遍』、『公平』、『合理』等原則。」上述內容，反映哪一個運動的基本精神？(A)科學革命(B)工業革命(C)文藝復興(D)啟蒙運動。
- (A)2.那座城市曾歷經亞歷山大帝國、羅馬帝國、阿拉伯帝國、鄂圖曼土耳其帝國的統治？(A)埃及開羅(B)希臘雅典(C)義大利羅馬(D)土耳其伊斯坦堡。
- (D)3.關於古埃及的文化成就何者正確？(A)使用的楔形文字，是由一些圖象和表音符號構成(B)文字中的表音符號由阿拉伯人改良後傳歐洲(C)古埃及人為掌握尼羅河氾濫的時間，制定了陰曆(D)為了丈量氾濫後的土地，在測量學和幾何學上有很高的成就。
- (A)4.每年1月26日為澳洲國慶日，在這天全國統一慶祝國慶。但澳洲民間認為英國人造就澳洲原住民苦難的開始。原住民苦難**不包括**何者？(A)傾銷鴉片(B)喪失土地(C)傳染病(D)被奴役對象
- (A)5.最早開闢新航路的國家 (A)葡萄牙(B)西班牙(C)荷蘭(D)英國
- (A)6.英國成為新教基督徒聚集的國家，與何人較有關係？(A)亨利八世(B)羅耀拉(C)君士坦丁(D)狄奧多西
- (C)7.宗教改革時，否定教宗的權威，認為「每個基督教徒都有自由解釋《聖經》的權利」應是何人？(A)亨利八世(B)喀爾文(C)馬丁路德(D)羅耀拉
- (B)8.提出「人人人生而平等，造物主賦予每個人某些不可轉讓的權利，其中包括生命權、自由權和追求幸福的權利。」的思想是何人？(A)伏爾泰(B)洛克(C)盧梭(D)孟德斯鳩。
- (A)9.文藝復興運動最主要精神？(A)重視人的尊嚴與價值(B)以上帝為思考中心(C)重天人合一(D)君權的再現
- (B)10.啟蒙運動的主要內涵著重於哪一個方面的發展？(A)科學研究(B)政治理論(C)哲學思潮(D)神學研究
- (C)11.★文明在3世紀時建築、曆法與宗教均甚為發達，但卻在13世紀後逐漸衰微，★是何者？(A)阿茲提克馬雅(D)印加
- (A)12.何者**並非**科學革命的影響？(A)宗教成為人們的主要信仰
- (B)啟蒙運動(C)新的世界觀(D)理性思維可以探知宇宙萬物的運行法則
- (A)13.關於希伯來人何者正確？(A)上帝耶和華是唯一真神(B)興起於伊朗高原(C)建立中央集權帝國(D)法律由神授予。
- (C)14.下列那一個帝國興起於歐洲？(A)波斯帝國(B)巴比倫帝國(C)亞歷山大帝國(D)埃及帝國
- (D)15.哪一個宗教**不**是一神教？(A)猶太教(B)基督教(C)伊斯蘭教(D)祆教。

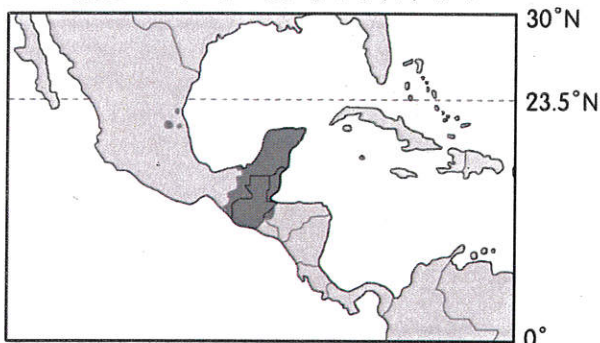
《終於完成了，再檢查一下吧!!!》

背面尚有試題

- ( ) 歐洲大平原為當地主要的地形區，由於地形平坦且面積廣大，因此有利於形成聚落。請問：該地形區分別位於哪兩個區域內？ (A)北歐、西歐 (B)西歐、南歐 (C)西歐、東歐 (D)南歐、東歐。
- ( ) 漠南非洲的土地過度利用，造成環境問題相當嚴重。其最主要的影響因素為下列何者？ (A)地球溫室效應 (B)人口大量增加 (C)戰亂動盪不斷 (D)河川定期氾濫。
- ( ) 附表有關溫帶地中海型氣候的主要影響因素，何者最為正確？

	甲	乙	丙	丁
夏季	西風	西風	高氣壓	低氣壓
冬季	高氣壓	低氣壓	西風	西風

- (A)甲 (B)乙 (C)丙 (D)丁。
- ( ) 中南美洲的氣候類型呈現多樣化。請問：造成該地區氣候多樣化的主要因素為下列哪兩項？ (A)地形、面積 (B)地形、西風 (C)緯度、地形 (D)經度、地形。
- ( ) 臺灣鴻海科技集團在捷克設廠，以便商品得進軍哪一個區域經濟體的市場？ (A)世界貿易組織 (B)東南亞國協 (C)亞太經濟合作會議 (D)歐洲聯盟。
- ( ) 人口密度會影響當地的環境負載力，密度過高的地區容易造成環境問題。請問：目前中南美洲境內哪一個國家的人口數最多？ (A)阿根廷 (B)秘魯 (C)巴西 (D)墨西哥。
- ( ) 中南美洲有三大古文明分布，其生活方式和自然環境息息相關，如分布於附圖中的馬雅人，其生活方式主要為下列何者？



- (A)採集 (B)稻作 (C)游牧 (D)游耕
- ( ) 王博士前往歐洲考察，發現下列特色：「農業活動特別重視灌溉，糧食作物以小麥、大麥為主，果樹則有橄欖、無花果、柑橘、葡萄、檸檬等。」請問：王博士考察的是哪一種氣候區的農業特色？ (A)溫帶草原氣候 (B)溫帶地中海型氣候 (C)溫帶季風氣候 (D)溫帶大陸性氣候。
- ( ) 美國境內的農作物種類相當多，影響世界主要農產品的市場交易價格。請問：若美國發生全國性的自然環境災害，則對下列何種商品作物價格的直接影響最小？ (A)小麥 (B)棉花 (C)咖啡 (D)玉米。
- ( ) 歐洲境內哪一個地區因為氣候環境的影響，耕種方式以灌溉農業為主？ (A)北歐 (B)南歐 (C)東歐 (D)西歐。
- ( ) 在熱帶及副熱帶的大陸西岸海域，持續上升的深層寒冷海水帶來豐富營養鹽，可供應浮游生物所需，故吸引大量魚群聚集，成為良好的漁場。下列何地最可能因具備上述條件而有良好的漁場？ (A)中國南海沿岸 (B)挪威大西洋沿岸 (C)秘魯太平洋沿岸 (D)美國墨西哥灣沿岸。

1、 單題

1. ( )附圖中，花車上的衣服全部 1 折。請問：業者是藉何種因素來影響消費者的消費行為？



- (A)商品價格 (B)預期心理 (C)家庭收入狀況 (D)個人偏好。

2. ( )珈芝在電視上看到一段訪問，如附圖所示，從經濟學的角度來思考，該名受訪者的想法與下列哪一句話意義相符？

放棄百萬年薪的管理職位雖然有點可惜，但人生只有一次，我只想選擇做我認為最重要的事，盡自己的力量照顧弱勢孩童。

- (A)資源有限，必須做出選擇 (B)用途單一，無法選擇 (D)人的欲望

人的欲望無窮，無從選擇 (C)資源稀少，易於選擇。

3. ( )每一種資源往往具備多必須放棄該資源用在其他代價就稱為「機會成本為何？ (A)是所放棄的代



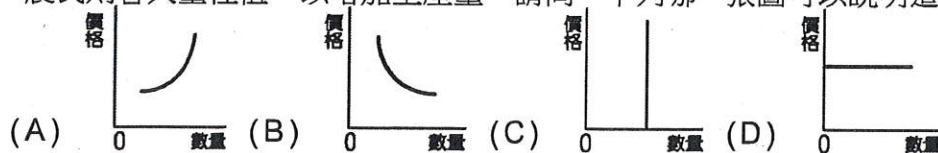
種用途，選擇了其中一種用途，就用途的機會，此時做選擇所付出的」。請問：機會成本所代表的意義中價值最高者 (B)是所選擇的用途中價值最低者 (C)是所選擇的用途中價值最高者 (D)是所放棄的代價中價值最低者。

4. ( )左例的研究報告是探討民眾從事消費行為時，會受到某項因素的影響，由以下的例子可知，此因素最可能為何者？

- ◎百貨公司週年慶前，顧客來客量少了許多
- ◎資訊展前，販賣電腦的商家門可羅雀
- ◎媒體報導油價可能調漲，加油人潮大增

- (A)個人偏好 (B)商品價格 (C)預期心理 (D)家庭收入狀況。

5. ( )每當媒體報導某類蔬果對於抗癌有特殊效果後，該類蔬果價格即會上升，當價格上升後，農民則會大量種植，以增加生產量。請問：下列哪一張圖可以說明這樣的變化



6. ( )信用卡是由銀行發行，被消費者廣泛使用的支付工具，它與政府所發行的紙鈔貨幣最大的差異為何？ (A)使用額度有限 (B)人民的使用信賴度不高 (C)發行銀行的財力不夠雄厚 (D)沒有經政府以法令強制其價值。

7. ( )阿芸跟爸媽要零用錢，爸媽要阿芸把需要的預算列出來，阿芸說：「自動鉛筆 20 元、筆記本 10 元、參考書要 200 元。」，由上述可知「元」代表貨幣的何種功能？ (A)價值儲藏 (B)債務清償 (C)交易媒介 (D)價值衡量。

8. ( )英國媒體報導，在中國江蘇省的一家餐廳至少有十二個以上的服務生被機器人代替，

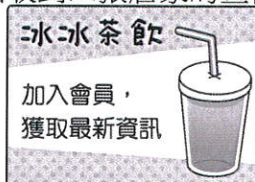

這些機器人對於餐廳的外場工作都能勝任，例如帶位、點菜、送餐，甚至還能進入廚房做出一盤「熱炒」。請問：關於上文中所提的產品，何者不屬於「無形勞務」？ (A) 帶位 (B) 點菜 (C) 送餐 (D) 熱炒。



9. ( )日本 311 強震後，核電廠發生輻射外洩事件，50 名技術人員堅守自己的工作崗位，以生命作嚴防輻射外洩的最後防線，被媒體譽為「福島 50」英雄，感動全球。請問：上述這些留守的人員具備下列何種觀念？ (A) 群己倫理 (B) 工作倫理 (C) 生命倫理 (D) 資訊倫理。
10. ( ) 枉國假日參加勞動局舉辦的工作坊，邀請講師與民眾互動，附圖為演講者的簡報之一。請問：此頁簡報內容的標題應為下列何者？



(A) 市場勞動的重要性 (B) 無酬勞動的價值 (C) 勞動市場的變化 (D) 勞動成果的展現。

11. ( ) 正義公司宣布全臺門市將陸續停止販賣菸品，總經理坦言門市不賣菸，多少對整體業績有影響，但還是希望能為打造無菸環境盡一分心力，並呼籲其他通路也能效法。上述正義公司的做法，可以下列何者來解釋？ (A) 追求利潤是企業經營的目的 (B) 投資可以擴大生產規模 (C) 提供消費者高品質的產品 (D) 發揮對社會的正面影響力。
12. ( ) 「有鑒於人們對休閒生活的重視，且附近地區約有 8,000 萬人口，14 歲以下就有 1,500 萬人之多，因此我們決定選擇此地區興建兒童主題樂園。」上述說法中，生產者所考量的主要是下列哪一項課題？〔99.第二次基測〕 (A) 何時生產 (B) 如何生產 (C) 為誰生產 (D) 生產數量。
13. ( ) 時間、體力、金錢等資源都是有限的，但是由於人類欲望無窮，以致產生稀少的問題，而要解決這種問題，最好的方法為下列何者？ (A) 增加消費以刺激生產 (B) 避免資源開發，以免資源匱乏 (C) 珍惜資源，做最有效率的使用 (D) 克制欲望，不要消費。
14. ( ) 宜甄平常消費習慣精打細算，她在信箱收到四張店家的宣傳單。若以金錢誘因來說，

哪一家店最能抓住消費者的心態？ (A)  (B) 

(C)  (D) 

15. ( ) 廠商之間惡性或不公平的競爭行為可能會損害消費者的權益，故政府必須制定相關法律。請問：下列哪部法律與保障消費者的權益無關 (A) 《消費者保護法》 (B) 《食品安全衛生管理法》 (C) 《社會秩序維護法》 (D) 《公平交易法》。

答案:

1.(A)

2.(A)

3.(A)

4.(C)

5.(A)

6.(D)

7.(D)

8.(D)

9.(B)

10.(A)

11.(D)

12.(C)

13.(C)

14.(C)

15.(C)