

國立中興大學 函

地址：40227臺中市南區興大路145號
聯絡人：黃珮茵
聯絡電話：(04)22840216#21
電子信箱：pyhuang@nchu.edu.tw

受文者：屏東縣立大同高級中學

發文日期：中華民國112年8月31日
發文字號：興教字第1120200577號
速別：普通件
密等及解密條件或保密期限：
附件：

主旨：本校開設112學年度大學先修課，提供免費線上學習課程，自10月3日起開始報名，敬請轉知貴校學生踴躍報名選讀，請查照。

說明：

一、為協助學生自主學習，本校開設大學先修課程，協助學生提昇自我，超前學習，為銜接大學課程、職涯試探預作準備。

二、參加對象：各高中學校學生。

三、課程說明：

(一)線上課程共計10門，採用「非同步線上教學」，系統24小時開放，學生可彈性上網自主學習，完整閱讀課程全部章節，符合研讀時數規定，並通過課後測驗，始可獲得修課證明。

(二)學生獲得先修課程修課證明（學習點數），於就讀本校後，可申請採計通識教育中心學習點數，就學期間累積點數符合規定，得採計為通識學分。

(三)本課程免收各項費用。



(四)報名網址：<http://recruit.nchu.edu.tw/present/>，點選「先修課程」。

四、課程行事曆：

(一)報名時間：自112年10月3日早上9時起至112年10月13日下午4時止。

(二)公告學員名單：112年10月26日公告各班次同學名單及編號。(以經濟不利學生、本校策略聯盟學校學生為優先)

(三)線上學習：112年11月1日起至112年12月25日止。

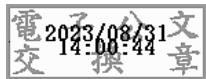
(四)線上測驗：112年12月25日前完成。

(五)修課證明：113年1月15日至113年1月26日開放下載修課證明。

五、聯絡方式：本校招生組黃小姐(04-22840216#21)。

正本：全國高級中等學校

副本：



裝

訂

線

