

## 屏東縣政府 函

地址：900219屏東縣屏東市自由路527號  
承辦人：潘以家  
電話：08-7320415#3658  
傳真：08-7322779  
電子信箱：ijia@ptc.edu.tw

受文者：屏東縣立大同高級中學

發文日期：中華民國112年10月13日  
發文字號：屏府教學字第11260290600號  
速別：普通件  
密等及解密條件或保密期限：  
附件：

主旨：轉知教育部有關113學年度大學配合國家政策培育資安學  
研人才，於特殊選才及申請入學管道提供資安外加名額  
案，請查照。

說明：

- 一、依據教育部112年9月26日臺教高(四)字第1122203001A號函  
辦理。
- 二、教育部為配合國家政策培育資安學研人才，於113學年度續  
提供各大學辦理資安外加名額，鼓勵大學透過多元升學進  
路，於多資料參採方式之招生管道中將資安相關檢測或校  
系自辦資安考試納入，以達到培育資安學研人才之目的。
- 三、113學年度辦理旨揭外加名額學校採特殊選才或申請入學方  
式辦理，茲說明如下：

(一)特殊選才管道：

- 1、113學年度辦理學校共30校，教育部將另案函知各辦理  
校系招生資訊；另教育部業請大學招生委員會聯合會  
建置「大學多元入學升學網」(<http://nsdua.moe>.)

edu.tw)，並建置「特殊選才」招生專區，更新各校招生資訊，供家長及考生查詢參考。（網頁由大學招生委員會聯合會維護，業於112年9月30日前完成；倘有疑義，請逕洽02-2368-1913）。

2、又網頁公告之各招生校系、招生日期及考試項目等招生資訊，詳細內容應以各校特殊選才招生簡章內容為準；若有相關疑義請逕向各校洽詢，俾利學校即時處理。

## (二) 申請入學管道：

1、113學年度辦理學校共22校，各招生校系及考試項目等招生資訊，請依113學年度大學申請入學招生簡章為準。

2、大學甄選會入學委員會業於112年9月5日公告113學年度申請入學第一階段檢定、篩選納入大學程式設計先修檢測（APCS）校系一覽表，得先至甄選會（<https://www.cac.edu.tw/>）「申請入學」之「最新消息」項下查詢。

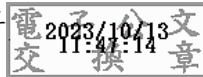
四、有意報考考生得依各該管道之招生簡章規定報考。另大學程式設計先修檢測（APCS）相關資訊請詳見官網（<https://apcs.csie.ntnu.edu.tw/>），如欲報名APCS請逕至網站查詢或電洽(02)7749-6229。

五、如對於上述大學多元入學方案有疑義，招生管道部分請洽大學招生委員會聯合會（電話：02-2368-1913）、考試部分請洽大學入學考試中心（電話：02-2366-1416），亦可於大學多元入學升學網（<http://nsdua.moe.edu.tw>）查詢（網

頁由大學招生委員會聯合會維護，電話：02-2368-  
1913)。

正本：彭慕新(貴家長)、紀品瑄(貴家長)、黃愛真(貴家長)、康子謙(貴家長)、蔡侑均  
(貴家長)、韋念昕(貴家長)、蔡易涓(貴家長)、謝承妍(貴家長)、陳佳慈(貴家  
長)、張靜雯(貴家長)、楊文萱(貴家長)、莪另.拔拉夫拉夫(貴家長)

副本：屏東縣立大同高級中學、屏東縣立東港高級中學、屏東縣立枋寮高級中學、屏東  
縣立來義高級中學、本府教育處教學發展科



本案依分層負責規定授權業務主管決行

裝

訂

線

