

## 國立中興大學 函

地址：40227臺中市南區興大路145號  
聯絡人：莊佳蓉  
聯絡電話：04-22840455#3402  
電子信箱：kate0827@nchu.edu.tw

受文者：屏東縣立大同高級中學

發文日期：中華民國112年11月3日

發文字號：興進字第1120900615號

速別：普通件

密等及解密條件或保密期限：

附件：如說明 (A09550000Q11209006150-1.pdf、A09550000Q11209006150-2.pdf)

主旨：檢送本校推廣教育辦理113年寒假「ACP國際證照國高中營- Photoshop及Illustrator」招生訊息，即日起開放報名，請惠予公告並轉知貴校學生踴躍報名參加。

說明：

- 一、課程重點：為啟發國高中生多元學習，本校於寒假期間舉辦ACP課程，聘請專業師資，輔導學生考取ACP國際證照。
- 二、招生對象：全國公私立國中、高中職、學生，有電腦基礎者。
- 三、課程資訊：
  - (一)Photoshop課程日期：1月22日至1月26日。
  - (二)Illustrator課程日期：1月29日至2月2日。
  - (三)地點：國立中興大學綜合教學大樓教室。
  - (四)時間：週一至週四9:00-16:00、週五上午舉行測驗。
  - (五)費用：8,500元（原價10,000元）。
  - (六)報名方式：至「國立中興大學創新產業暨國際學院線上報名繳費系統」，點選「國高中生研習」加入會員即可報名。



(七)報名網址：<https://reurl.cc/6QkDv6>

四、檢附課程海報1份，惠請協助公告宣傳。

正本：全國高級中等學校

副本：

裝



訂

線



# Photoshop

# Illustrator

Adobe ACP原廠認證目標是反映出產業界、政府機構和教育界所要求的基礎技能。

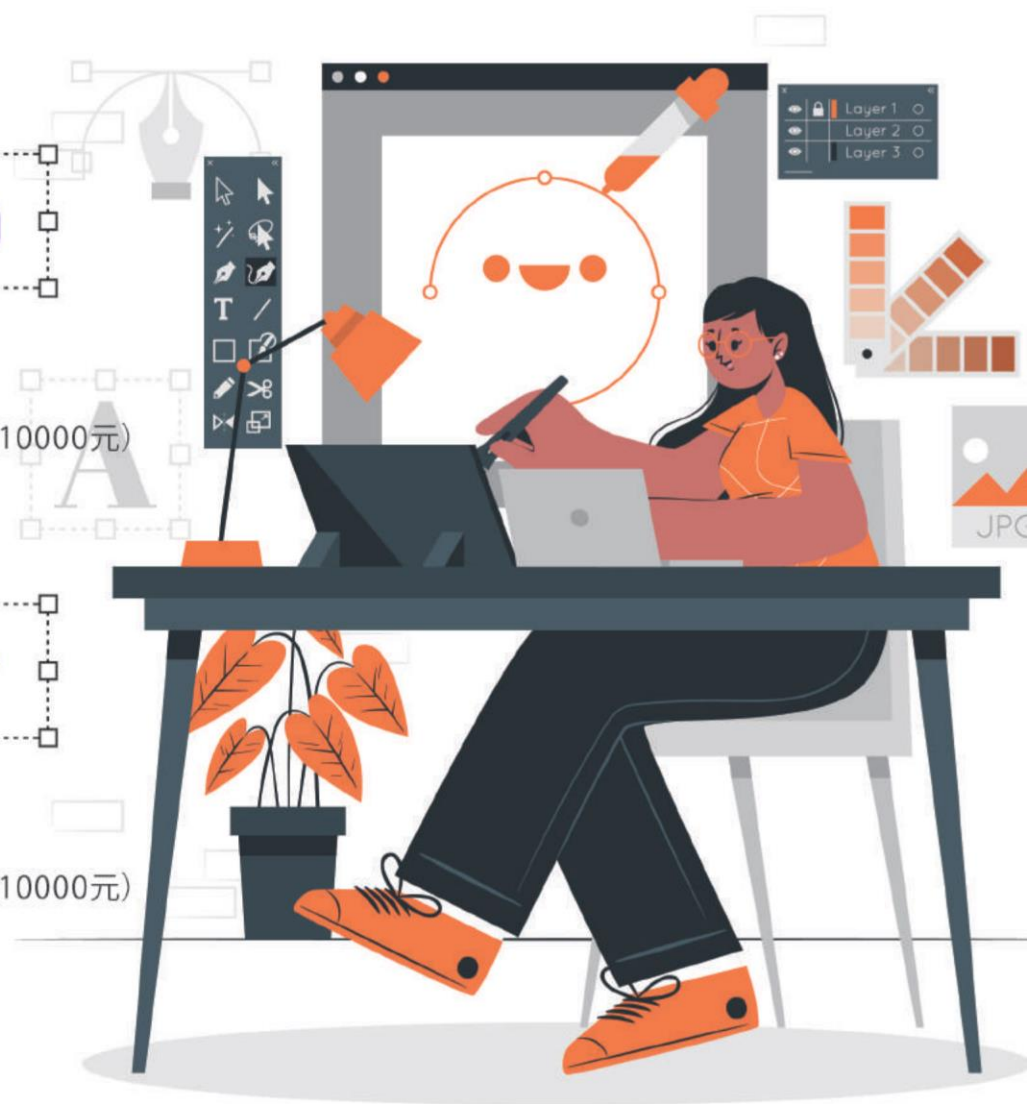
我們聘請專業師資，教授實用Adobe軟體，學習電腦繪圖、製圖、編排設計、網站架設等實用技能，並在5天營隊中順利取得「ACP國際證照」

## Photoshop

- 日期 01.22 → 01.26
- 時間 09:00-16:00
- 價格 會員85折8500元(原價10000元)

## Illustrator

- 日期 01.29 → 02.02
- 時間 09:00-16:00
- 價格 會員85折8500元(原價10000元)



Sign up



Course Information

報名地點 國立中興大學創新產業暨國際學院  
綜合大樓8樓804室推廣教育組  
報名網址 [www.siileec.com](http://www.siileec.com)  
洽詢電話 04-22870840



Find us on Facebook 創新產業暨國際學院-推廣教育組

# 至國立中興大學之交通方式

國立中興大學地址：臺中市南區興大路 145 號(校門口位於興大路與學府路交叉口)

交通工具	說明	
公車	到校門口(興大路) 站名：中興大學(興大路)	統聯客運 73 路、統聯客運 23 路 台中客運 33 路、台中客運 35 路 仁友客運 52 路
	到國光路側門 站名：中興大學(國光路)	統聯客運 50 路、統聯客運 59 路 全航客運 65 路、全航客運 158 路
	其他臨近路線	台中客運 9 路、台中客運 41 路 在建成學府路口站下車，沿學府路步行約 100 公尺到本校校門口(興大路)。 台中客運 82 路、台中客運 101 路、台中客運 102 路 統聯客運 37 路 在第三分局站下車，沿學府路步行約 300 公尺到本校校門口(興大路)。
臺中市公共自行車(iBike)	本校距離臺中火車站約 2.7 公里，可租 iBike (校門口東側綠園道設有租賃站)	
計程車	臺中火車站至興大，車程約 10-15 分鐘。 高鐵車站至興大，車程約 20-30 分鐘。	
自行開車	南下者： 由國道一號(中山高速公路)「中港交流道」下：接「台中港路」→右轉「英才路」→接「林森路」→接「國光路」→右轉「興大路」→國立中興大學。 (英才路、林森路及國光路為同一條路不同路段之路名)	
	北上者： (1) 由國道一號(中山高速公路)「南屯交流道」下：接「五權西路」→右轉「五權南路」→左轉「復興路」或左轉「建成路」→右轉「學府路」→國立中興大學。 (2) 由國道一號(中山高速公路)「王田交流道」下：接「中山路」→接「復興路」→右轉「學府路」→國立中興大學。 (3) 由國道三號(二高)經中投快速道路(台 63 線)下：往臺中方向 → 下「五權南路」→右轉「忠明南路」→左轉「興大路」→國立中興大學。	