

國立屏東大學 函

地址：900391屏東市民生路4-18號
傳 真：(08)7231295
聯 絡 人：張馨方 (08)7663800#31501
電子郵件：chie3883@mail.nptu.edu.tw

受文者：屏東縣立大同高級中學

發文日期：中華民國112年11月27日
發文字號：屏大教育字第1123301081號
速別：普通件
密等及解密條件或保密期限：
附件：活動海報.jpg (112HC02546_1_27100505057.jpg)

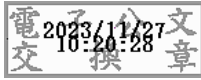
主旨：本校幼兒教育學系辦理大學部「幼兒園實習成果展X高中
生幼兒教育學類探索體驗」，誠摯歡迎對幼教有興趣之高
中生蒞校參觀，敬請協助公告並轉知所屬學生報名參加，
請查照。

說明：

- 一、成果展時間：112年12月2日(星期六)至12月3日(星期日)上午10時至下午5時；12月4日(星期一) 12月7日(星期四) 上午10時至下午8時。
- 二、成果展地點：本校民生校區五育樓6樓圖書館內(8、9樓)。
- 三、參加對象：國內各公私立高中在學學生。
- 四、報名方式：填寫google報名表單<https://forms.gle/J7x2Bj89cyN5gbA18>或掃描附件海報QR Code(可由校內教師帶隊或個人參觀)，參觀完畢並填寫心得將核發參與證明。
- 五、敬請惠予貴屬參加成果展者公假登記。

正本：各公私立高級中學

副本：本校教育學院幼兒教育學系



依分層負責規定授權單位主管決行

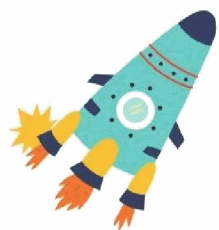
裝

訂

線



即將抵達目的地



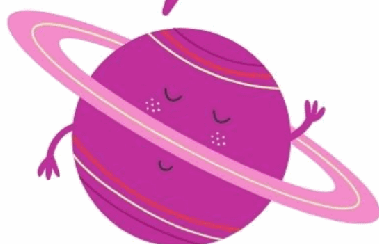
國立屏東大學幼兒教育學系 幼兒園教學實習成果展X 高中生幼兒教育學類探索體驗

職涯探索~我了解幼兒園老師在做什麼嗎？
探究幼兒學習內容~幼兒是透過什麼活動來
學習的呢？

幼兒怎麼在遊戲中學習？



動手玩科學



戲劇表演
創意激發



地點：民生校區 五育樓圖書館內8、9樓

時間：2023.12.2(六)~12.3(日)

10:00-17:00

2023.12.4(一)~12.7(四)

10:00-20:00

看此進入太空艙
一起進入幼教小宇宙

◆參觀並完成心得將輸出回饋內容
及核發參與證明◆

◆當日參觀完畢於IG、Dcard
PO文即可獲得小禮物1份◆

◆報名請找我◆

