

教育部國民及學前教育署 函

地址：413415 臺中市霧峰區中正路738之4
號

承辦人：洪慧禎

電話：04-37061257

電子信箱：e-4621@mail.kl2ea.gov.tw

受文者：屏東縣立大同高級中學

發文日期：中華民國113年4月11日

發文字號：臺教國署原字第1130045036號

速別：普通件

密等及解密條件或保密期限：

附件：如說明三 (A09030000E_1130045036_senddoc1_1_Attach1.pdf)

主旨：函轉僑務委員會辦理「113年僑務探索營」開放報名至113年4月15日止，請鼓勵學生踴躍參加，詳如說明，請查照。

說明：

- 一、依據僑務委員會113年4月2日僑綜政字第1130700391號函辦理。
- 二、僑務委員會為增進臺灣青年學生對政府僑務工作之認識，引領青年關心僑務及國際事務，首度舉辦「113年僑務探索營」，邀請全臺高中職學生開啟僑務新視野，相關資訊如下：
 - (一)承辦單位：國立臺灣師範大學。
 - (二)活動對象：報名時就讀臺灣高中職之學生（須具備中華民國國籍）。
 - (三)活動日期：113年8月6日至8月8日，共計3天2夜。
 - (四)活動地點：國立臺灣師範大學進修推廣學院（住宿師大會館），地址：臺北市大安區和平東路一段129號。

(五)活動費用：由僑務委員會全額補助，參加學員僅需繳交保證金新臺幣1,000元，全程參與活動並於結束後兩週內繳交心得報告和活動滿意度問卷，將退回保證金。

(六)報名簡章：<https://reurl.cc/krvK13>。

(七)報名網站：<https://reurl.cc/09nM4Y>。

(八)活動報名期間：自即日起至113年4月15日止。

三、隨函檢附活動EDM及報名簡章各乙份。

四、本案請逕洽僑務委員會黃小姐，連絡電話:02-23272772。

正本：二信學校財團法人基隆市二信高級中學、上騰學校財團法人花蓮縣上騰高級工商職業學校、大興學校財團法人桃園市大興高級中等學校、中山學校財團法人高雄市中山高級工商職業學校、中正國防幹部預備學校、中華中學學校財團法人新北市福瑞斯特高級中學、中道學校財團法人宜蘭縣中道高級中學、內思學校財團法人新竹縣內思工業高級中等學校、六和學校財團法人桃園市六和高級中等學校、天主教光仁學校財團法人新北市光仁高級中學、天主教明誠學校財團法人高雄市明誠高級中學、天主教振聲學校財團法人桃園市振聲高級中等學校、天主教崇光學校財團法人新北市崇光高級中學、天主教聖功學校財團法人臺南市天主教聖功女子高級中學、天主教道明學校財團法人高雄市道明高級中學、方曙學校財團法人桃園市方曙商工高級中等學校、方濟會學校財團法人臺南市黎明高級中學、世紀學校財團法人桃園市世紀綠能工商高級中等學校、四維學校財團法人花蓮縣四維高級中學、幼華學校財團法人臺北市幼華高級中等學校、弘德學校財團法人嘉義縣弘德高級工商職業學校、未來學校財團法人臺東縣育仁高級中等學校、正德學校財團法人彰化縣正德高級中學、永平學校財團法人桃園市私立永平工商高級中等學校、永誠學校財團法人臺中市大明高級中等學校、立志學校財團法人高雄市立志高級中學、光啟學校財團法人桃園市光啟高級中等學校、光華學校財團法人臺中市光華高級工業職業學校、光隆學校財團法人基隆市光隆高級家事商業職業學校、全人學校財團法人苗栗縣全人實驗高級中學、同德學校財團法人南投縣同德高級中等學校、至善學校財團法人桃園市至善高級中等學校、佛光山學校財團法人高雄市普門高級中學、均一學校財團法人臺東縣均一國際教育實驗高級中等學校、宏仁學校財團法人嘉義市立仁高級中等學校、宏仁學校財團法人嘉義市宏仁高級中等學校、育達學校財團法人臺北市私立育達高級中等學校、宜寧學校財團法人臺中市宜寧高級中學、宜蘭縣立南澳高級中學、宜蘭縣立慈心華德福教育實驗高級中等學校、宜蘭縣私立慧燈高級中學、明德學校財團法人臺中市明德高級中學、東海中學學校財團法人新北市東海高級中學、治平學校財團法人桃園市治平高級中等學校、花蓮縣立南平中學、花蓮縣立體育高級中等學校、花蓮縣私立海星高級中學、金陵學校財團法人新北市金陵女子高級中學、南山學校財團法人新北市南山高級中學、南投縣立旭光高級中學、南投縣私立三育高級中學、南投縣私立五育高級中學、南投縣私立弘明實驗高級中學、南投縣私立普台高級中學、奎山學校財團法人臺北市奎山實驗高級中等學校、屏東縣立大同高級中學、屏東縣立來義高級中學、屏東縣立東港高級中學、屏東縣立枋寮高級中學、屏東縣私立日新高級工商職業學校、屏東縣私立民生高級家事商業職業學校、屏

東縣私立美和高級中學、屏東縣私立華洲高級工業家事職業學校、屏榮學校財團法人屏東縣屏榮高級中學、苗栗縣立三義高級中學、苗栗縣立大同高級中學、苗栗縣立苑裡高級中學、苗栗縣立興華高級中學、苗栗縣私立大成高級中學、苗栗縣私立中興高級商工職業學校、苗栗縣私立君毅高級中學、苗栗縣私立育民高級工業家事職業學校、苗栗縣私立建臺高級中學、苗栗縣私立賢德高級工商職業學校、苗栗縣私立龍德家事商業職業學校、剛恆毅學校財團法人新北市天主教恆毅高級中學、時雨學校財團法人新北市私立時雨高級中學、桃園市立大園國際高級中等學校、桃園市立大溪高級中等學校、桃園市立中壢家事商業高級中等學校、桃園市立中壢商業高級中等學校、桃園市立內壢高級中等學校、桃園市立平鎮高級中等學校、桃園市立永豐高級中等學校、桃園市立武陵高級中等學校、桃園市立南崁高級中等學校、桃園市立桃園特殊教育學校、桃園市立桃園高級中等學校、桃園市立陽明高級中等學校、桃園市立新屋高級中等學校、桃園市立楊梅高級中等學校、桃園市立壽山高級中等學校、桃園市立龍潭高級中等學校、桃園市立羅浮高級中等學校、桃園市立觀音高級中等學校、桃園育達學校財團法人桃園市育達高級中等學校、能仁學校財團法人新北市能仁高級家事商業職業學校、財團法人東海大學附屬高級中等學校、高雄市立三民高級中學、高雄市立三民高級家事商業職業學校、高雄市立小港高級中學、高雄市立中山高級中學、高雄市立中正高級工業職業學校、高雄市立中正高級中學、高雄市立仁武特殊教育學校、高雄市立仁武高級中學、高雄市立六龜高級中學、高雄市立文山高級中學、高雄市立左營高級中學、高雄市立成功特殊教育學校、高雄市立林園高級中學、高雄市立前鎮高級中學、高雄市立海青高級工商職業學校、高雄市立高雄女子高級中學、高雄市立高雄特殊教育學校、高雄市立高雄高級工業職業學校、高雄市立高雄高級中學、高雄市立高雄高級商業職業學校、高雄市立新莊高級中學、高雄市立新興高級中學、高雄市立楠梓特殊學校、高雄市立楠梓高級中學、高雄市立瑞祥高級中學、高雄市立路竹高級中學、高雄市立鼓山高級中學、高雄市立福誠高級中學、高雄市私立三信高級家事商業職業學校、高雄市私立大榮高級中學、高雄市私立中華高級藝術職業學校、高雄市私立正義高級中學、高雄市私立南海月光實驗教育學校、高雄市私立高鳳高級工業家事職業學校、高雄市私立復華高級中學、高雄市私立義大國際高級中學、高雄市私立樹德高級家事商業職業學校、高雄縣私立高苑高級工商職業學校、高雄縣私立高英高級工商職業學校、高雄縣私立旗美高級商工職業學校、高鳳學校財團法人屏東縣崇華高級中等學校、啟英學校財團法人桃園市啟英高級中等學校、國立二林高級工商職業學校、國立土庫高級商工職業學校、國立大湖高級農工職業學校、國立中山大學附屬國光高級中學、國立中央大學附屬中壢高級中學、國立中科實驗高級中學、國立中興大學附屬高級中學、國立中興大學附屬臺中高級農業職業學校、國立中興高級中學、國立仁愛高級農業職業學校、國立內埔高級農工職業學校、國立斗六高級中學、國立斗六高級家事商業職業學校、國立水里高級商工職業學校、國立北斗高級家事商業職業學校、國立北門高級中學、國立北門高級農工職業學校、國立北港高級中學、國立北港高級農工職業學校、國立民雄高級農工職業學校、國立永靖高級工業職業學校、國立玉井高級工商職業學校、國立玉里高級中學、國立白河高級商工職業學校、國立光復高級商工職業學校、國立成功大學附屬臺南工業高級中等學校、國立成功商業水產職業學校、國立竹山高級中學、國立竹北高級中學、國立竹東高級中學、國立竹南高級中學、國立西螺高級農工職業學校、國立秀水高級工業職業學校、國立佳冬高級農業職業學校、國立卓蘭高級中等學校、國立和美實驗學校、國立宜蘭特殊教育學校、國立宜蘭高級中學、國立宜蘭高級商業職業學校、國立岡山高級中學、國立岡山高級農工職業學校、國立東石高級中學、國立東港高級海事水產職業學校、國立花蓮女子高級中學、國立花蓮特殊教

裝

訂

線



育學校、國立花蓮高級工業職業學校、國立花蓮高級中學、國立花蓮高級商業職業學校、國立花蓮高級農業職業學校、國立虎尾高級中學、國立虎尾高級農工職業學校、國立金門高級中學、國立金門高級農工職業學校、國立南投特殊教育學校、國立南投高級中學、國立南投高級商業職業學校、國立南科國際實驗高級中學、國立屏北高級中學、國立屏東女子高級中學、國立屏東特殊教育學校、國立屏東高級工業職業學校、國立屏東高級中學、國立屏科實驗高級中等學校籌備處、國立後壁高級中學、國立恆春高級工商職業學校、國立政治大學附屬高級中學、國立苑裡高級中學、國立苗栗特殊教育學校、國立苗栗高級中學、國立苗栗高級商業職業學校、國立苗栗高級農工職業學校、國立員林高級中學、國立員林高級家事商業職業學校、國立員林高級農工職業學校、國立員林崇實高級工業職業學校、國立埔里高級工業職業學校、國立草屯高級商工職業學校、國立馬公高級中學、國立馬祖高級中學、國立高雄師範大學附屬高級中學、國立高雄餐旅大學附屬餐旅高級中等學校、國立基隆女子高級中學、國立基隆特殊教育學校、國立基隆高級中學、國立基隆高級商工職業學校、國立鹿港高級中學、國立善化高級中學、國立曾文高級家事商業職業學校、國立曾文高級農工職業學校、國立華南高級商業職業學校、國立華僑高級中等學校、國立雲林特殊教育學校、國立新化高級工業職業學校、國立新化高級中學、國立新竹女子高級中學、國立新竹科學園區實驗高級中等學校、國立新竹特殊教育學校、國立新竹高級工業職業學校、國立新竹高級中學、國立新竹高級商業職業學校、國立新港藝術高級中學、國立新營高級工業職業學校、國立新營高級中學、國立新豐高級中學、國立溪湖高級中學、國立嘉科實驗高級中等學校籌備處、國立嘉義女子高級中學、國立嘉義特殊教育學校、國立嘉義高級工業職業學校、國立嘉義高級中學、國立嘉義高級家事職業學校、國立嘉義高級商業職業學校、國立彰化女子高級中學、國立彰化師範大學附屬高級工業職業學校、國立彰化特殊教育學校、國立彰化高級中學、國立彰化高級商業職業學校、國立旗山高級農工職業學校、國立旗美高級中學、國立暨南國際大學附屬高級中學、國立臺北科技大學附屬桃園農工高級中等學校、國立臺東大學附屬特殊教育學校、國立臺東大學附屬體育高級中學、國立臺東女子高級中學、國立臺東高級中學、國立臺東高級商業職業學校、國立臺東專科學校高職部、國立臺南大學附屬高級中學、國立臺南大學附屬啟聰學校、國立臺南女子高級中學、國立臺南家齊高級中等學校、國立臺南特殊教育學校、國立臺南高級海事水產職業學校、國立臺南高級商業職業學校、國立臺南第一高級中學、國立臺南第二高級中學、國立臺灣師範大學附屬高級中學、國立臺灣海洋大學附屬基隆海事高級中等學校、國立鳳山高級中學、國立鳳山高級商工職業學校、國立鳳新高級中學、國立潮州高級中學、國立澎湖高級海事水產職業學校、國立頭城高級家事商業職業學校、國立羅東高級工業職業學校、國立羅東高級中學、國立羅東高級商業職業學校、國立關山高級工商職業學校、國立關西高級中學、國立蘇澳高級海事水產職業學校、國立蘭陽女子高級中學、培德學校財團法人基隆市培德工業家事高級中等學校、基隆市立八斗高級中學、基隆市立中山高級中學、基隆市立安樂高級中學、基隆市立暖暖高級中學、崇義學校財團法人新北市崇義高級中學、崑山國際學校財團法人臺南市崑山高級中等學校、常春藤學校財團法人臺中市常春藤高級中學、康橋學校財團法人新北市康橋高級中學、惇毅學校財團法人臺北市私立惇毅高級工商職業學校、清華學校財團法人桃園市清華高級中等學校、清傳學校財團法人新北市清傳高級商業職業學校、陸興學校財團法人屏東縣陸興高級中學、復旦學校財團法人桃園市復旦高級中等學校、揚子學校財團法人雲林縣揚子高級中等學校、智光學校財團法人新北市智光高級商工職業學校、華德學校財團法人高雄市華德高級工業家事職業學校、華興學校財團法人臺北市私立華興高級中等學校、開南學校財團法人臺北市開南高級中等學

電子文
騎

子公換章

30

5

校、陽明學校財團法人臺南市陽明高級工商職業學校、雲林縣立斗南高級中學、雲林縣立古坑華德福實驗高級中學、雲林縣立麥寮高級中學、雲林縣立蔦松藝術高級中等學校、雲林縣私立大成高級商工職業學校、雲林縣私立大德工業商業職業學校、雲林縣私立文生高級中學、雲林縣私立巨人高級中學、雲林縣私立正心高級中學、雲林縣私立永年高級中學、慈濟學校財團法人慈濟大學附屬高級中學、慈濟學校財團法人臺南市私立慈濟高級中學、新北市立三民高級中學、新北市立三重高級中學、新北市立三重高級商工職業學校、新北市立中和高級中學、新北市立丹鳳高級中學、新北市立北大高級中學、新北市立永平高級中學、新北市立石碇高級中學、新北市立光復高級中學、新北市立安康高級中學、新北市立竹圍高級中學、新北市立秀峰高級中學、新北市立明德高級中學、新北市立板橋高級中學、新北市立林口高級中學、新北市立金山高級中學、新北市立泰山高級中學、新北市立海山高級中學、新北市立淡水高級商工職業學校、新北市立清水高級中學、新北市立新北特殊教育學校、新北市立新北高級工業職業學校、新北市立新北高級中學、新北市立新店高級中學、新北市立新莊高級中學、新北市立瑞芳高級工業職業學校、新北市立樟樹國際實創高級中等學校、新北市立樹林高級中學、新北市立錦和高級中學、新北市立豐珠中學、新北市立雙溪高級中學、新北市立鶯歌高級工商職業學校、新北市私立中華商業海事職業學校、新北市私立及人高級中學、新北市私立光華高級商業職業進修學校、新北市私立竹林高級中學、新北市私立南強高級工商職業學校、新北市私立徐匯高級中學、新北市私立淡江高級中學、新北市私立莊敬高級工業家事職業學校、新北市私立復興高級商工職業學校、新北市私立聖心女子高級中學、新北市私立樹人高級家事商業職業學校、新北市私立豫章高級工商職業學校、新北市私立醒吾高級中學、新光學校財團法人高雄市新光高級中學、新竹市世界高級中學、新竹市立成德高級中學、新竹市立建功高級中學、新竹市立香山高級中學、新竹市私立光復高級中學、新竹市私立磐石高級中學、新竹市私立曙光女子高級中學、新竹縣立六家高級中學、新竹縣立湖口高級中學、新竹縣仰德高級中學、新竹縣私立忠信高級中學、新竹縣私立義民高級中學、新興學校財團法人桃園市新興高級中等學校、義峰學校財團法人雲林縣義峰高級中學、葳格學校財團法人臺中市葳格高級中學、裕德學校財團法人新北市裕德高級中等學校、嘉陽學校財團法人臺中市嘉陽高級中學、嘉義市私立大同高級商業職業學校、嘉義市私立仁義高級中學、嘉義市私立東吳高級工業家事職業學校、嘉義市私立嘉華高級中學、嘉義市私立輔仁高級中學、嘉義市私立興華高級中學、嘉義縣立永慶高級中學、嘉義縣立竹崎高級中學、嘉義縣私立同濟高級中學、嘉義縣私立協同高級中學、嘉義縣私立協志高級工商職業學校、嘉義縣私立萬能高級工商職業學校、彰化縣立二林高級中學、彰化縣立田中高級中學、彰化縣立成功高級中學、彰化縣立和美高級中學、彰化縣立彰化藝術高級中學、彰化縣私立大慶高級商工職業學校、彰化縣私立文興高級中學、彰化縣私立達德高級商工職業學校、彰化縣私立精誠高級中學、福智學校財團法人雲林縣福智高級中等學校、維多利亞學校財團法人雲林縣維多利亞實驗高級中學、臺中市立大甲工業高級中等學校、臺中市立大甲高級中等學校、臺中市立大里高級中學、臺中市立中港高級中學、臺中市立文華高級中等學校、臺中市立后綜高級中學、臺中市立西苑高級中學、臺中市立沙鹿工業高級中等學校、臺中市立忠明高級中學、臺中市立東山高級中學、臺中市立東勢工業高級中等學校、臺中市立長億高級中學、臺中市立神岡工業高級中等學校、臺中市立啟明學校、臺中市立啟聰學校、臺中市立清水高級中等學校、臺中市立惠文高級中學、臺中市立新社高級中學、臺中市立臺中女子高級中等學校、臺中市立臺中工業高級中等學校、臺中市立臺中家事商業高級中等學校、臺中市立臺中特殊教育學校、臺中市立臺中第一高級中等學校、臺中市立臺中第二高級中等學校、臺中市

裝

訂

線



立龍津高級中等學校、臺中市立豐原高級中等學校、臺中市立豐原商業高級中等學校、臺中市立霧峰農業工業高級中等學校、臺中市私立弘文高級中學、臺中市私立玉山高級中學、臺中市私立立人高級中學、臺中市私立明道高級中學、臺中市私立致用高級中學、臺中市私立惠明盲校、臺中市私立華德福大地實驗教育學校、臺中市私立慈明高級中學、臺中市私立新民高級中學、臺中市私立僑泰高級中學、臺中市私立磊川華德福實驗教育學校、臺中市私立衛道高級中學、臺中市私立曉明女子高級中學、臺中市私立嶺東高級中學、臺中市明台高級中學、臺中市青年高級中學、臺中市華盛頓高級中學、臺北市立士林高級商業職業學校、臺北市立大同高級中學、臺北市立大安高級工業職業學校、臺北市立大直高級中學、臺北市立大理高級中學、臺北市立中山女子高級中學、臺北市立中正高級中學、臺北市立中崙高級中學、臺北市立內湖高級工業職業學校、臺北市立內湖高級中學、臺北市立文山特殊教育學校、臺北市立木柵高級工業職業學校、臺北市立永春高級中學、臺北市立成功高級中學、臺北市立成淵高級中學、臺北市立百齡高級中學、臺北市立西松高級中學、臺北市立育成高級中學、臺北市立和平高級中學、臺北市立明倫高級中學、臺北市立松山高級工農職業學校、臺北市立松山高級中學、臺北市立松山高級商業家事職業學校、臺北市立南港高級工業職業學校、臺北市立南港高級中學、臺北市立南湖高級中學、臺北市立建國高級中學、臺北市立啟明學校、臺北市立啟聰學校、臺北市立第一女子高級中學、臺北市立復興高級中學、臺北市立景美女子高級中學、臺北市立華江高級中學、臺北市立陽明高級中學、臺北市立萬芳高級中學、臺北市立臺北特殊教育學校、臺北市立麗山高級中學、臺北市私立大同高級中學、臺北市私立大誠高級中學、臺北市私立中興高級中學、臺北市私立文德女子高級中學、臺北市私立方濟高級中學、臺北市私立立人高級中學、臺北市私立再興高級中學、臺北市私立志仁高級中學職業進修學校、臺北市私立延平高級中學、臺北市私立東山高級中學、臺北市私立東方高級工商職業學校、臺北市私立金甌女子高級中學、臺北市私立南華高級中學職業進修學校、臺北市私立泰北高級中學、臺北市私立強恕高級中學、臺北市私立喬治高級工商職業學校、臺北市私立復興實驗高級中學、臺北市私立景文高級中學、臺北市私立華岡藝術學校、臺北市私立開平餐飲職業學校、臺北市私立達人高級中學、臺北市私立滬江高級中學、臺北市私立稻江高級商業職業學校、臺北市私立稻江高級護理家事職業學校、臺北市私立衛理女子高級中學、臺北市私立靜修高級中學、臺北市私立薇閣高級中學、臺北市芳和實驗中學、臺北市數位實驗高級中等學校、臺東縣立蘭嶼高級中學、臺東縣私立公東高級工業職業學校、臺南市六信高級中學、臺南市立土城高級中學、臺南市立大灣高級中學、臺南市立永仁高級中學、臺南市立南寧高級中學、臺南市私立育德工業家事職業學校、臺南市私立明達高級中學、臺南市私立長榮女子高級中學、臺南市私立長榮高級中學、臺南市私立南光高級中學、臺南市私立南英高級商工職業學校、臺南市私立港明高級中學、臺南市私立慈幼高級工商職業學校、臺南市私立新榮高級中學、臺南市私立鳳和高級中學、臺南市私立瀛海高級中學、臺南市亞洲高級餐旅職業學校、臺南市德光高級中學、臺南光華學校財團法人臺南市光華高級中學、臺南縣私立華濟永安高級中學、臺灣大華學校財團法人桃園市私立大華高級中等學校、臺灣省新竹縣私立東泰高級中學、輔仁大學學校財團法人基隆市輔大聖心高級中學、穀保學校財團法人新北市穀保高級家事商業職業學校、鄭義燕學校財團法人新北市私立格致高級中等學校、興國學校財團法人臺南市興國高級中學、靜心學校財團法人臺北市私立靜心高級中等學校、龍騰學校財團法人新北市林口康橋國際高級中等學校、懷恩學校財團法人桃園市懷恩高級中等學校、辭修學校財團法人新北市私立辭修高級中學、韻鏗學校財團法人臺北市協和祐德高級中等學校

子方
編方

8

副本：本署原特組(含附件)



依分層負責規定授權單位主管決行

裝

訂

線



僑務委員會 113 年僑務探索營報名簡章

- 一、活動目的：為增進臺灣青年學生對政府僑務工作之認識，並拓展其國際視野，透過課程研習、交流座談、企業參訪、分組討論，引領青年關心僑務及國際事務、培養服務熱忱、參與公共事務，並藉此提升國內民眾對政府涉外事務之瞭解及支持。
- 二、主辦單位：僑務委員會
- 三、承辦單位：國立臺灣師範大學進修推廣學院
- 四、活動日期：113 年 8 月 6 日~8 月 8 日(共 3 天 2 夜)
- 五、活動地點：國立臺灣師範大學進修推廣學院(住宿師大會館)
臺北市大安區和平東路一段 129 號
- 六、招生對象：報名時就讀臺灣高中職之學生(須具備中華民國國籍)
- 七、招生人數：60 名(備取若干名)
- 八、活動費用：本活動由僑務委員會全額補助，包含在營期間之三餐、住宿及旅遊平安保險，錄取學員無須額外付費；惟確認錄取後須先繳交保證金新臺幣 1,000 元，全程參與並繳交活動心得後，由承辦單位統一辦理全額退費。
- 九、報名時間與方式：
 - 報名時間：自即日起至 4 月 15 日止
 - 報名方式如下：
 - 步驟 1. 詳閱簡章，可至僑委會官方網站(網址：<https://reurl.cc/krvK13>)下載報名簡章(含附件)。
 - 步驟 2. 請至本會「僑務活動報名系統」報名，可輸入網址 <https://reurl.cc/09nM4Y> 進行註冊、報名，並上傳以下相關檔案(請以 PDF 或 JPG 格式上傳)：

(1) **學生證**：需附正反面，如未加蓋註冊章者請檢附相關證明文件(如在學證明)，檔名請設置為：學校名稱-姓名，例如：師大附中-陳○○。

(2) **報名動機**：於線上報名表欄位中撰寫 300 字以內之文字。

(3) **家長/監護人及參加活動聲明事項同意書(如附件二)**：須由家長同意後簽署。

(4) **社團幹部證明/英文檢定相關成績證明**。

■ **步驟 3.繳交保證金**，錄取結果暫訂於 5 月 15 日公告在僑委會活動官網，並由承辦單位以電子郵件通知錄取者屆時提供保證金之線上付款連結，請於 5 月 31 日前以線上刷卡方式完成保證金繳交。

(1)保證金於期限內完成繳交者始完成報名程序。

(2)逾期末繳交保證金者，將自動取消參加資格，由承辦單位通知遞補名單。

(3)於活動結束，確認全程參與並繳交活動心得(如附件三)後，將以刷退方式退還保證金至原信用卡額度。

十、錄取標準:

- 報名表填寫不完整、學生證、家長/監護人及參加活動聲明事項同意書等證件未齊備者不予錄取。
- 錄取標準:報名動機 60%、社團幹部 20%、英檢成績 20%，擇優錄取。
- 另將視報名學生就讀學校、年級、地區、性別比例等情形酌予調整錄取學員。
- 未錄取學員將不另行通知。

十一、結業標準:

缺席時數未達總時數 1/3 且完成成果發表者，將頒發結業證書。

十二、 活動內容：



DAY1

- 【僑見凝聚力】研習說明及破冰活動
- 【僑見專題】創造臺灣品牌力
- 【僑見專題】提升你的全球移動力



DAY2

- 【僑見未來】僑臺商企業參訪
- 【創意行銷·僑見臺灣】初試啼聲-成果發表初評 I
- 【創意行銷·僑見臺灣】初試啼聲-成果發表初評 II



DAY3

- 【青年領袖·僑見軟實力】僑青交流座談會-跳脫舒適圈
- 【創意行銷·僑見臺灣】結業式暨成果發表



主辦及承辦單位保留調整活動內容之權利

十三、 活動報名窗口：

僑務委員會綜合規劃處

黃小姐(02)2327-2772 ligia@ocac.gov.tw

雷科長(02)2327-2618 rickylei@ocac.gov.tw

十四、 承辦單位窗口：

臺師大進修推廣學院

陳小姐(02)7749-5817 jia@ntnu.edu.tw

鄭小姐(02)7749-5850 anita1627@ntnu.edu.tw

僑務委員會 113 年僑務探索營報名表

| | | | |
|---------------------|---|--------------------|---|
| 中文姓名 | | 性別 (安排住宿用) | <input type="checkbox"/> 男 <input type="checkbox"/> 女 <input type="checkbox"/> 其他__ |
| 英文姓名 | | 飲食 | <input type="checkbox"/> 葷 <input type="checkbox"/> 素 <input type="checkbox"/> 其他__ |
| 出生年月日 | 民國____年__月__日 | 身分證統一編號 (辦理保險用) | |
| 聯絡電話 | 手機： | | |
| 電子郵件 | | | |
| 通訊地址 | □□□□□ | | |
| 目前就讀學校 | __縣/市__高中(職) | 年級 | __年級 |
| 報名營隊動機 (300 字以內) | | | |
| 從何得知本活動 報名資訊? | <input type="checkbox"/> 學校公告 <input type="checkbox"/> 僑委會網站 <input type="checkbox"/> 社團臉書 <input type="checkbox"/> 其他_____ | | |
| 緊急聯絡人 | 姓名： | 關係： | 手機： |

僑務委員會 113 年僑務探索營 家長/監護人及參加活動聲明事項同意書

本人 _____ 報名參加「113 年僑務探索營」，已徵得家長（監護人）同意，並同意遵守下列規範說明：

一、本人願恪遵活動相關規定及工作人員指導，如活動期間因未遵守活動相關規定及工作人員指導，致生糾紛、危險、意外傷害與危及生命等情事願自負全責，並且同意本人家長、監護人、繼承人及相關第三人均不得要求僑務委員會、國立臺灣師範大學及活動期間善意接待或演講之個人、單位及團體等負擔任何法律責任。如本人因個人行為所導致之前開情事涉訟，本人願自負完全法律責任；如因而致僑務委員會或第三人受有損害，本人亦願自負完全法律責任；如僑務委員會因此涉訟時，本人負有協助僑務委員會訴訟之義務。

二、本人瞭解僑務委員會為辦理本活動及提供僑務委員會進行業務推廣與交流，自報名至參加活動期間所填報及繳交之所有文件資料涉及本人個人資料者，其蒐集、處理及利用受到個人資料保護法及相關法令之規範。如僑務委員會有業務相關需求，本人同意僑務委員會將本人之電子郵件及電話提供予聯繫利用，利用地區不限，利用時間為永久。

三、本人瞭解僑務委員會為辦理本活動及提供僑務委員會進行業務推廣與交流，使用本人個人肖像及聲音（包含照片及動態影像）依著作權法規定，不限地域、時間與次數為重製、改作、編輯、公開播送、公開上映、公開展示、公開傳輸、散布等方式之利用，以及著作權法賦予著作人所擁有之權益，且無須再通知或經由本人同意，惟必須尊重本人個人形象，不得發表於非正當管道（如情色書

刊或網站、交友網站或違反社會風俗之貼圖網站等)。

四、若患有慢性疾病或特殊病史(例如：氣喘、癲癇、蠶豆症等需即時處理之情況)，將提前告知承辦單位，如有任何違反規定之情事，本人願意承擔所有責任，絕無異議。

五、本活動由主辦單位承擔研習營期間住宿、膳食和交通費用(不包含集合及賦歸之交通費用)。

本人已詳閱上述聲明事項，瞭解並同意相關內容。

此致

僑務委員會

學校名稱：

學生同意簽名：

家長(或監護人)同意簽名：

中華民國 年 月 日

僑務委員會 113 年僑務探索營心得報告(格式)

2024 OCAC Overseas Compatriot Affairs Discovery Camp

日期：113.8.6~8.8

姓名：王 OO

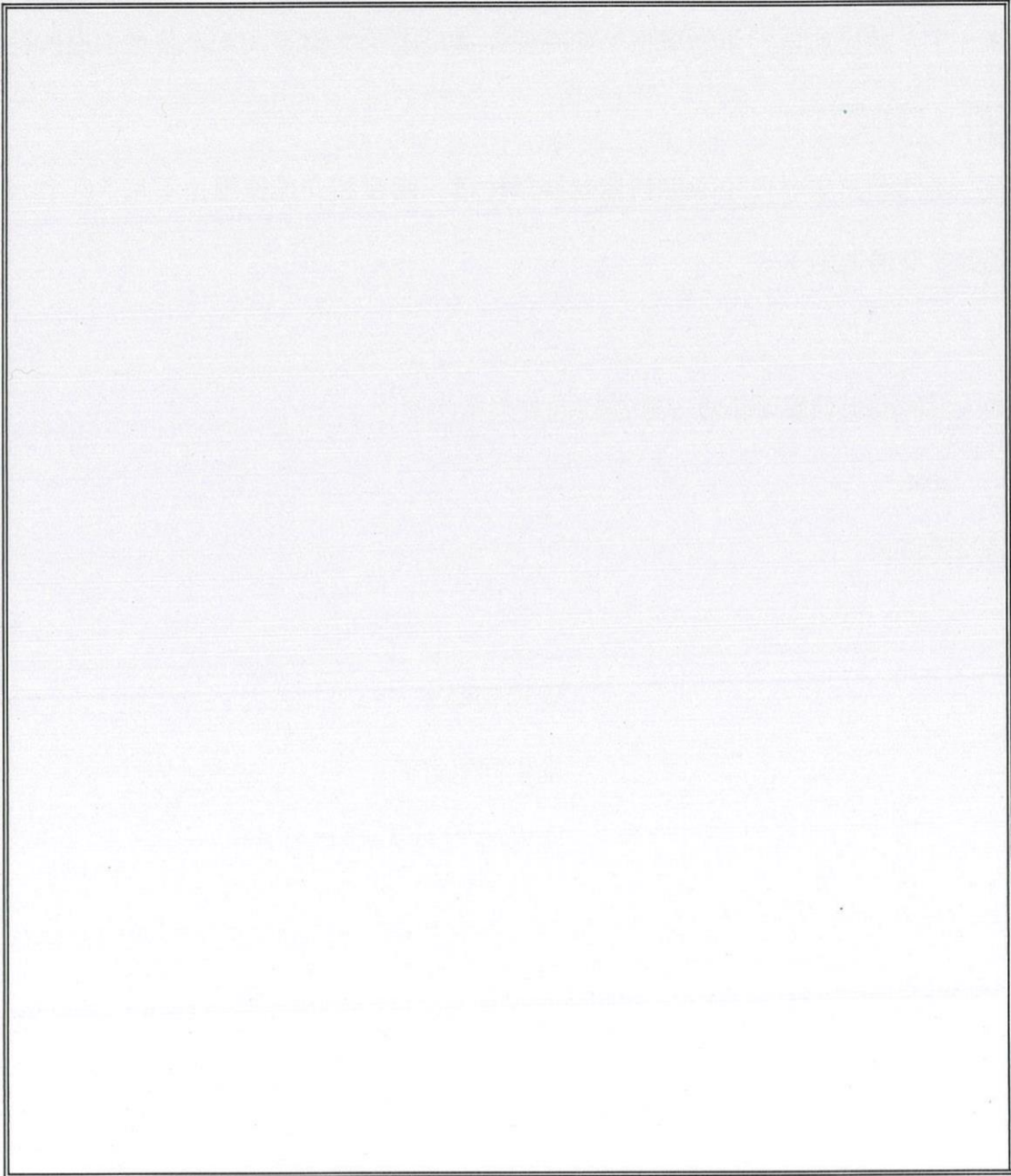
*心得報告大綱，請就以下主題分享，至少 600 字。

- 1.報名動機(可就如何得知活動訊息、為什麼想要報名等進行闡述)
- 2.課程活動學習反思(可就對活動主題之看法、課程內容、上課情形、學習心得進行闡述)
- 3.營隊團體生活分享(可就營隊住宿環境、飲食、活動內容、學員互動交流等事

項進行闡述)

4.對僑務工作的瞭解

5.感想與建議(可就營隊整體建議等進行闡述)

A large empty rectangular box with a thin black border, intended for the respondent to provide their answers to the questions listed above. The box is currently blank.

*請於研習結束後2周內(8月22日前)上傳至承辦單位指定網站。

何力 探)索)營

高中(職)生

三天兩夜

活動
時間

8/6 - 8/8

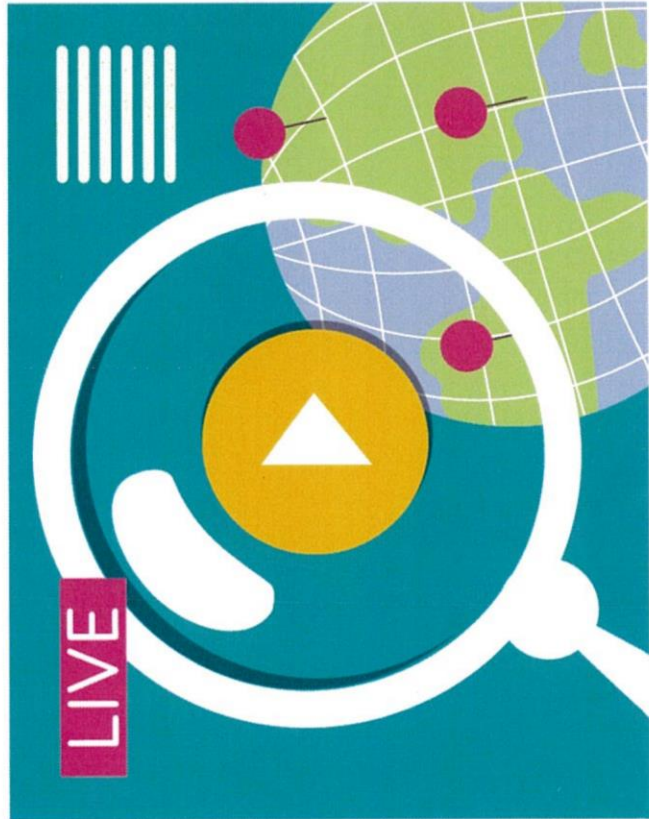
TUE.

THU.

活動
地點

國立臺灣師範大學 進修推廣學院

LIVE



報名
時間

即日起至 4/15 止

MON.

報名網站

活動簡章



