

國立臺灣海洋大學 函

地址：202301 基隆市中正區北寧路2號
聯絡人：王味芳
電話：(02)24622192轉1203
電子信箱：wfwang@ntou.edu.tw

受文者：屏東縣立大同高級中學

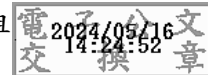
發文日期：中華民國113年5月16日
發文字號：海教進字第1130011263號
速別：普通件
密等及解密條件或保密期限：
附件：國立臺灣海洋大學113學年度進修學士班招生海報、113進簡章 (1130011263-0-0.jpg、1130011263-0-1.pdf)

主旨：檢送本校113學年度進修學士班入學招生簡章及招生文
宣，敬請惠予公告並轉知所屬同仁及學生踴躍報考，請查
照。

說明：

- 一、旨揭入學招生考試報名時間訂於113年5月20日(星期一)至6月28日(星期五)止。
- 二、招生學系及名額請詳見本校簡章，招生簡章下載及相關訊息請至本校招生資訊網查詢，網址：<https://admission.ntou.edu.tw/info.aspx?v=2610>。
- 三、相關諮詢請洽本校進修推廣組，聯絡電話：(02)24622192分機1200至1204。

正本：各公私立高級中學、各公私立高級職業學校、國軍退除役官兵輔導委員會
副本：本校商船學系、航運管理學系、輪機工程學系、進修推廣組





國立臺灣海洋大學

國立臺灣海洋大學 113 學年度

進修學士班 招生考試

報名日期：

113.05.20 (一) 至 113.06.28 (五)

考試方式：

採資料審查方式辦理



▲詳情請至招生資訊網

