

檔 號：
保存年限：

國立臺東大學 函

地址：95092 臺東市大學路二段369號
聯絡人：廖姿雅
電話：089-318855#1131
電子信箱：tzuya@nttu.edu.tw

受文者：屏東縣立大同高級中學

發文日期：中華民國113年5月29日
發文字號：東大教字第1131003862號
速別：普通件
密等及解密條件或保密期限：
附件：113進修學士班海報 (1131003862-0-0.jpg)

主旨：有關本校113學年度進修學士班招生資訊，請惠予協助公告周知，請查照。

說明：

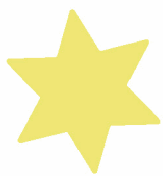
- 一、旨揭採網路報名，報名日期自113年7月18日(星期四)起至113年8月17日(星期六)止。
- 二、招生簡章已公告於本校招生專區網頁最新消息，考生可自行下載，網址為<https://enrl.nttu.edu.tw/>
- 三、招生諮詢服務請洽本校教務處綜合業務組(電話：089-517332、517334)。

正本：全國高級中等學校、臺東縣國私立高級中等學校附設進修學校

副本：本校各單位

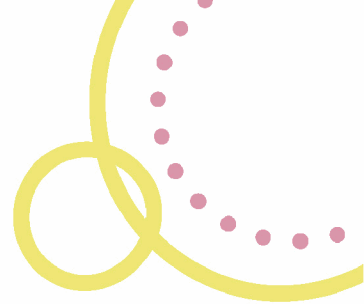


校長鄭憲宗



國立臺東大學

NATIONAL TAITUNG UNIVERSITY



113年度進修學士班

▲ 僅書面審查 ▲

班別	名額	洽詢電話
資訊管理學系產業管理與數位行銷進修學士班	30	089-517636
文化資源與休閒產業學系產業經營進修學士班	30	089-517831

✦ 報名日期

113年7月18日~113年8月17日

✦ 放榜

113年8月27日



招生諮詢專線 (089)517332、517334 教務處綜合業務組

網路報名系統 <https://enro.nttu.edu.tw>

招生專區網址 <https://enrl.nttu.edu.tw>

