

國立臺灣大學 函

地址：10617臺北市大安區羅斯福路4段1號

聯絡人：李察

電話：33665525

電子信箱：chali0926@ntu.edu.tw

受文者：屏東縣立大同高級中學

發文日期：中華民國113年5月30日

發文字號：校生農字第1130049654號

速別：最速件

密等及解密條件或保密期限：

附件：附件1.活動海報、附件2.報名簡章（1130049654-0-0.png、1130049654-0-1.pdf）

主旨：本校昆蟲學系昆蟲標本館辦理「2024蒐藏自然—臺大昆蟲標本館高中營」，訓練高中生學習昆蟲標本製作技術，並提升對博物館典藏與管理的認識，請惠予協助宣傳周知。

說明：

- 一、活動時間：113年8月15日至8月16日，活動地點為本校學新館與昆蟲標本館。
- 二、相關報名資訊如附件1-活動海報、附件2-報名簡章。
- 三、報名網址：<https://www.beiclass.com/rid=284d88a664db9ee4ced1>。

正本：宜蘭縣高級中等學校、澎湖縣高級中等學校、雲林縣高級中等學校、屏東縣高級中等學校、苗栗縣高級中等學校、基隆市高級中等學校、花蓮縣高級中等學校、臺南市高級中等學校、南投縣高級中等學校、臺東縣高級中等學校、嘉義市高級中等學校、新竹縣高級中等學校、高雄市高級中等學校、新竹市高級中等學校、嘉義縣高級中等學校、新北市高級中等學校、臺北市高級中等學校、臺中市高級中等學校、桃園縣高級中等學校、彰化縣高級中等學校、金門連江高級中等學校、新北市私立光華高級商業職業進修學校、臺北市私立南華高級中學職業進修學校、臺北市私立志仁高級中學職業進修學校、臺中市私立磊川華德福實驗教育學校

副本：昆蟲學系 副教授 曾惠芸



校長 陳文章

裝

訂

線



2024 蒐藏自然

臺大昆蟲標本館

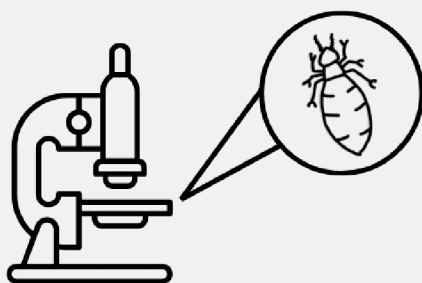


高中營

營隊時間 2024年8月15日~ 8月16日

師資陣容 講員:臺大教授 / 助教:學生

營隊地點 臺大昆蟲學系學新館、臺大昆蟲標本館



報名時間 即日起至2024年6月16日止

招生對象 高中學生(含準高一學生)

報名費用 個人報名:新臺幣4,800元

三人團報優惠價:每人新臺幣4,500元

詳情請見報名網站!

報名聯絡人 黃大綱同學

Email moseshuang0616@gmail.com

電話 02-33663366分機56217

主辦單位



臺大昆蟲學系

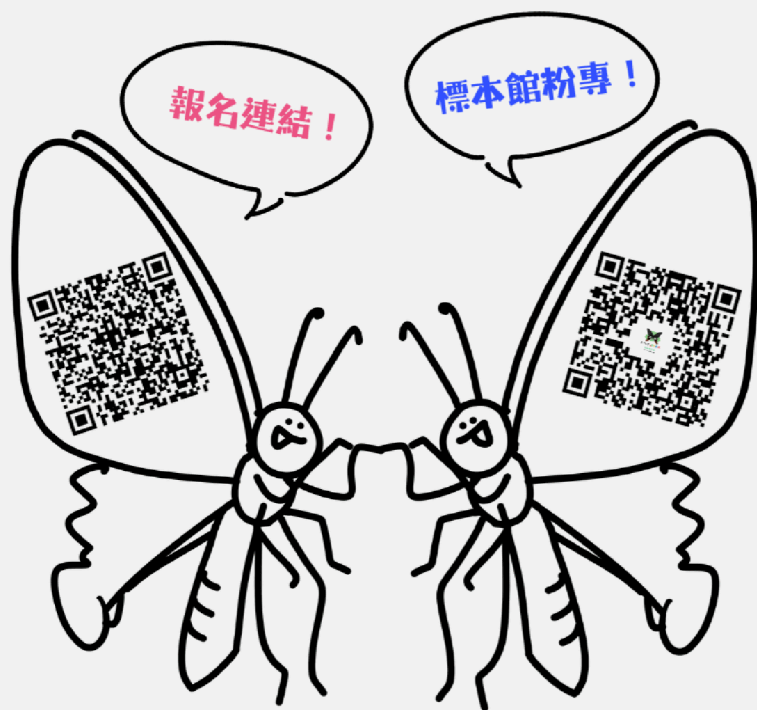


臺大昆蟲標本館

協辦單位



臺大昆蟲學系系友會



2024 蒐藏自然—臺大昆蟲標本館高中營報名簡章

活動資訊

營隊時間：2024 年 8 月 15 日 (四) ~ 8 月 16 日 (五)

營隊地點：臺大昆蟲學系學新館、臺大昆蟲標本館

主辦單位：臺大昆蟲學系、臺大昆蟲標本館

協辦單位：臺大昆蟲學系系友會

報名

報名時間：即日起至 2024 年 6 月 16 日止

招生人數：35 人

招生對象：高中學生 (含準高一學生)

報名費用：個人報名 新臺幣 4,800 元 (包含午餐、教材、講師、助教、保險)
三人團報優惠價 每人新臺幣 4,500 元

報名網址：<https://reurl.cc/9vD1Zx>

錄取結果：將於 2024 年 6 月 19 日前於臺大昆蟲標本館 FB 粉絲專頁公布錄取名單，並以電子郵件進行通知，屆時請依照指示線上刷卡或匯款。

粉專連結：<https://www.facebook.com/NTUinsect>

報名聯絡人：黃大綱 Email: moseshuang0616@gmail.com 電話：02-33663366 分機 56217

退費規定

繳費後若因故無法參加，相關退費規定如下：

2024 年 7 月 15 日以前：退費 80%

2024 年 7 月 23 日 ~ 8 月 07 日：退費 40%

2024 年 8 月 01 日之後：不予退費

清寒補助申請辦法

目的：主辦單位為協助家境清寒之學生參與本營隊活動，特別訂定本辦法。

名額：共 2 名，主辦單位審核選出。

申請資格：家境清寒之在學高中生，由父母負擔活動費用有困難者。

補助金額：主辦單位補助全額報名費用。

申請者請檢附下列資料：

1. 在學證明書
2. 中低收入戶證明或低收入戶證明
3. 導師推薦信

辦理時間：本營隊報名期限內。

申請程序：申請學生於辦理時間內備妥相關證明文件寄送檢附資料掃描檔上傳

至曾館長信箱。Email: hytseng1216@ntu.edu.tw 電話：02-33663366 分機 27777
錄取結果：2024 年 6 月 17 日前將以電子郵件進行通知。

注意事項

- *正取者請於接到通知後一週內完成線上刷卡或匯款，並依指示上傳刷卡或匯款證明與「家長同意書」，主辦單位確認後會再以電子郵件寄送最終錄取通知信。若未於期限內完成線上刷卡或匯款，名額將由備取者補上。
- *本營隊如活動期間遇不可抗力之因素 (如颱風、天災等)，將依臺北市政府公告辦理停課，營隊時間將延後為 2024 年 8 月 19 日~8 月 20 日。
- *主辦單位保有隨時修改及終止活動之權利，如有任何變更內容或詳細注意事項將公佈於臺大昆蟲標本館 FB 粉絲專頁。

預定課表

第一天 8/15

	時 間	講 師	課程名稱	課程說明
報 到	0900-0920			學新館報到
第一節	0920-0950	總召	營隊規定 認識環境 助教群介紹	
第二節	1000-1050	曾惠芸	臺大昆蟲標本 館介紹	臺大昆蟲標本館的歷史、現 況與管理
第三節	1100-1150	林柏安	昆蟲採集	主動採集、被動採集
午 餐	1200-1300			
第四節	1300-1350	蔡志偉	昆蟲標本製作 昆蟲標本種類	昆蟲標本製作的意義、常見 的昆蟲標本種類與特色
第五節	1400-1450	助教群	乾燥標本製作 實習一	展足標本製作實習
第六節	1500-1550	助教群	乾燥標本製作 實習二	展翅標本、微針標本、黏貼標 本製作實習
第七節	1600-1630	助教群	明日實習課程	玻片標本前置作業、解剖工

	時 間	講 師	課程名稱	課程說明
			準備	具製作
第八節	1630-1700	曾惠芸	問題與討論	回顧一天課程的內容，讓學員發問與討論

第二天 8/16

	時 間	講 師	課程名稱	課程說明
報 到	0900-0920			昆蟲館報到
第一節	0920-0950	曾惠芸 助教群	A. 特展室、典藏室導覽 B. 昆蟲分類介紹 (教室)	學員分 A, B 兩組 一小時後, A, B 兩組互換 最後帶回學新館休息、午餐
第二節	1000-1050			
第三節	1100-1150			
午 餐	1200-1300			學新館午餐
第四節	1300-1350	邱名鍾	玻片標本、封埋標本介紹	
第五節	1400-1450	助教群	玻片標本製作實習	玻片標本製作實習
第六節	1500-1530	黃干育	鑑定種的鑰匙	鎖鑰假說介紹
第七節	1530-1620	助教群	生殖器解剖實習	瓜實蠅 果實蠅雄蟲生殖器解剖、比較
第八節	1630-1700	曾惠芸	問題與討論 頒發證書	回顧兩天課程的內容, 讓學員發問與討論。