

## 國立屏東大學 函

地址：900391屏東市民生路4-18號  
聯絡人：鍾文婷 08-7663800#33001  
電子郵件：ting554@mail.nptu.edu.tw

受文者：屏東縣立大同高級中學

發文日期：中華民國113年6月11日

發文字號：屏大理學字第1133100230號

速別：普通件

密等及解密條件或保密期限：

附件：附件一113年高中生認識與應用科學教育體驗營簡章.pdf、113年高中生認識與應用科學教育體驗營.png (113HA00558\_1\_11092957614.pdf、113HA00558\_2\_11092957614.png)

主旨：本校理學院辦理「113年高中生認識與應用科學教育體驗營」活動，敬邀貴校學生踴躍報名參與並請協助公告宣傳，請查照。

說明：

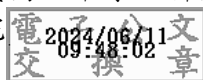
- 一、本校理學院為提供高中生探索科學、體驗學習以及提升高中生對本校理學院所屬系所專業領域與培養其基礎科學知識應用能力，故辦理旨揭體驗營活動，請惠予協助轉知並鼓勵所屬學生參與。
- 二、活動日期：113年7月4日(星期四)至113年7月5日(星期五)。
- 三、報名時間：即日起至113年6月26日中午12時止。
- 四、活動地點：本校屏師校區(屏東縣屏東市林森路1號)。
- 五、旨揭活動採取網路報名方式，相關訊息請至本校理學院最新消息網址查閱[https://science.nptu.edu.tw/p/406-1028-171745\\_r836.php?Lang=zh-tw](https://science.nptu.edu.tw/p/406-1028-171745_r836.php?Lang=zh-tw)。
- 六、檢附活動簡章如附件一與海報附件二。

七、活動聯絡人：鍾小姐，連絡電話：08-7663800分機

33001。

正本：國立屏東高級中學、國立屏東女子高級中學、國立潮州高級中學、國立屏北高級中學、國立內埔高級農工職業學校、國立屏東高級工業職業學校、國立佳冬高級農業職業學校、國立東港高級海事水產職業學校、國立恆春高級工商職業學校、屏東縣立東港高級中學、屏東縣立枋寮高級中學、屏東縣立大同高級中學、屏東縣立來義高級中學、屏榮學校財團法人屏東縣屏榮高級中學、陸興學校財團法人屏東縣陸興高級中學、屏東縣私立日新高級工商職業學校、屏東縣私立民生高級家事商業職業學校、屏東縣私立美和高級中學、高雄市立高雄女子高級中學、高雄市立高雄高級中學、高雄市立前鎮高級中學、高雄市立左營高級中學、高雄市立中山高級中學、高雄市立小港高級中學、高雄市立新莊高級中學、高雄市立瑞祥高級中學、高雄市立三民高級中學、高雄市立中正高級中學、高雄市立鼓山高級中學、高雄市立林園高級中學、高雄市立仁武高級中學、高雄市立六龜高級中學、高雄市立福誠高級中學、高雄市立路竹高級中學、高雄市立新興高級中學、高雄市立文山高級中學、高雄市立高雄高級工業職業學校、高雄市立中正高級工業職業學校、高雄市立三民高級家事商業職業學校、高雄市立海青高級工商職業學校、高雄市立高雄高級商業職業學校、國立旗美高級中學、國立鳳新高級中學、國立高雄師範大學附屬高級中學、國立鳳山高級中學、國立岡山高級中學、國立岡山高級農工職業學校、國立旗山高級農工職業學校、國立鳳山高級商工職業學校、國立中山大學附屬國光高級中學、中山學校財團法人高雄市中山高級工商職業學校、高雄市私立復華高級中學、高雄市私立大榮高級中學、立志學校財團法人高雄市立志高級中學、新光學校財團法人高雄市新光高級中學、天主教明誠學校財團法人高雄市明誠高級中學、高雄市私立樹德高級家事商業職業學校、高雄縣私立高苑高級工商職業學校、高雄縣私立旗美高級商工職業學校、高雄市私立高鳳高級工業家事職業學校、高雄市私立義大國際高級中學、高雄市私立三信高級家事商業職業學校、高雄縣私立高英高級工商職業學校、高雄市私立中華高級藝術職業學校、華德學校財團法人高雄市華德高級工業家事職業學校、高雄市私立正義高級中學、佛光山學校財團法人高雄市普門高級中學

副本：本校理學院



# 國立屏東大學理學院 113 年高中生認識與應用科學教育體驗營 簡章

## 一、辦理目的：

理學院致力於透過理論與實作結合的教學方法，讓學生在認識和應用科學的過程中產生樂趣，同時激發其好奇心和探索精神、挖掘多元潛能。此外，本院亦持續推動永續科學教育，融合教學、研究、服務和推廣四大面向，希冀藉由豐富多彩的課程設計與實驗實踐，啟發學生對於追求科學領域知識的熱情與勇敢創新的精神。

## 二、辦理單位：

(一) 主辦單位：國立屏東大學理學院

(二) 協辦單位：國立屏東大學理學院科學傳播學系、應用化學系、應用物理系、體育學系

## 三、活動時間與地點：

民國 113 年 7 月 4 至 113 年 7 月 5 日 (星期四~五)

國立屏東大學屏師校區 (屏東縣屏東市林森路 1 號)

## 四、活動內容：

本活動將由理學院所屬系所、從事不同專業研究領域之師長們擔任講師群，帶領學生體驗一系列認識科學與實務應用課程。課程由六大主題所構成，分別為「動手體驗玩科學」、「認識光電」、「生活中光與電的應用及實作」、「體育與科學-肌肉活化 vs 健身運動」、「微觀世界解密：透視蜜蜂超能力」及「探索結晶奧秘：化學魔法實驗室」，讓學生透過動手操作，探索科學，與科學當朋友。

## 五、參加對象：

全國各高中職在學學生及國中應屆畢業生均可報名，本校教職員工子女優先錄取，正取 30 名，備取 15 名。

## 六、報名方式：

(一) 採線上報名，請先至國立屏東大學理學院網站本活動公告頁面 (<https://science.nptu.edu.tw/p/404-1028-171745-preview.php?Lang=zh-tw>)，下載「家長同意書」與「學生意外事故緊急處理委託書」，列印後填寫並親筆簽名。

(二) 接著，請至本活動報名頁面 (<https://science.nptu.edu.tw/p/423-1028-2133.php?Lang=zh-tw>) 填寫報名資料，並將已親簽之「家長同意書」與「學生意外事故緊急處理委託書」以 JPEG 檔案格式上傳，以完成報名程序。

(三) 報名截止日期：自即日起至 **113 年 6 月 26 日 (星期三) 中午 12:00 止**。

(四) 錄取公告：錄取人員與活動通知將預計 **113 年 6 月 27 日 (星期四) 17:00 前** 公告於本校理學院網站。

(五) 報名費用：**免費**。本活動僅提供**屏東火車站—本校屏師校區 (屏東縣屏東市林森路 1 號)** 來回接送，**未提供住宿**，若需住宿之學生，請自行尋找合適之住宿地點。

(六) 因天災等不可抗力之因素(如颱風、地震等)或其它足以影響學生安全情形，主辦單位有權決定活動是否繼續辦理。

(七) 正取人員若確定無法參加活動，請於 **113年7月1日(星期一)前**以電話或 email 告知無法參加，俾便本院儘早通知備取人員。

七、注意事項：

(一) 學生請隨身攜帶個人藥品、國民身分證、健保卡、禦寒衣物、雨具等個人所需物品。為安全起見，請勿攜帶太多現金。

(二) 聯絡方式：

國立屏東大學 理學院 鍾小姐

聯絡電話：08-7663800 轉 33001 傳真電話：(08)722-9463

電子信箱：ting554@mail.nptu.edu.tw

八、活動行程表：(若有異動以活動網址公告為準)

### 國立屏東大學理學院 113 年高中生認識與應用科學教育體驗營活動行程表

第一天：113年7月4日(星期四)			
時間	活動名稱 / 活動內容	講師	地點
09:20~09:50	報到(09:20 接送專車於屏東火車站出發，逾時不候)		
09:50~10:00	開幕式	理學院副院長 許慈方老師	屏師校區敬業樓 1 樓 101 教室
10:00~12:00	<b>*動手體驗玩科學</b> 利用教具、日常用品...提供學生實際體驗科學現象，從中瞭解科技應用背後的科學原理。 1.聲音：看見聲音、摸到聲音 2.光：反射、散射、隱形 3.磁浮列車：斥力推動 vs 吸力牽引	科學傳播學系 林銘照老師	屏師校區敬業樓 1 樓 101 教室
12:00~13:00	午休時間(60 分鐘)		
13:00~15:00	<b>*認識光電</b> 光生電，電生光的原理	應用物理系 楊春美老師或 業師	屏師校區敬業樓 1 樓 101 教室
15:00~15:10	休息(10 分鐘)		
15:10~17:10	<b>*生活中光與電的應用及實作</b> 邀請業師分享光電產業故事、實作發光二極體或矽晶圓太陽能組裝	應用物理系 楊春美老師或 業師	屏師校區敬業樓 1 樓 101 教室
17:10~	賦歸		

## 國立屏東大學理學院 113 年高中生認識與應用科學教育體驗營活動行程表

第二天：113 年 7 月 5 日（星期五）			
時間	活動名稱 / 活動內容	講師	地點
09:20~9:50	報到（09：20 接送專車於屏東火車站出發，逾時不候）		
10:00~12:00	<b>*體育與科學-肌肉活化 vs 健身運動</b> 1.肌肉工作與訓練原理 2.徒手與器械健身方法 3.肌肉活化實驗與測量	體育學系 陳佑老師	屏師校區敬業樓 1 樓 101 教室
12:00 ~13:00	午休時間(60 分鐘)		
13:00 ~15:00	<b>*微觀世界解密：透視蜜蜂超能力</b> 瞭解探討蜜蜂的身體構造，尋找蜜蜂的螫針與探討蜜蜂的複眼，挖掘蜜蜂的秘密。	應用化學系 張雯惠老師或業師	科學館
15:00 ~15:10	休息(10 分鐘)		
15:10~17:10	<b>*探索結晶奧秘：化學魔法實驗室</b> 從顯微鏡下看個別溶液結晶及反應後結果，透過顯微鏡探討微觀世界，宛如潑墨畫般的視覺享受。	應用化學系 張雯惠老師或業師	科學館
17:10~	賦歸		

附件

## 家長同意書

茲同意本人子弟 \_\_\_\_\_ 參加由國立屏東大學理學院主辦之「**113年高中生認識與應用科學教育體驗營**」活動，活動時間為民國113年7月4日至7月5日，本人子弟一定會確實遵守相關規定及團隊規範，注意自身安全，確保活動行程順利進行。

此致

國立屏東大學理學院

家長(或監護人) \_\_\_\_\_ 親筆簽名

緊急聯絡電話： \_\_\_\_\_

聯絡地址： \_\_\_\_\_

※本資料若有不實願負法律責任。

※請加蓋監護人私章。

※學員若有先天疾病者請自行提供公立醫院診斷證明，以便主辦單位於活動期間進行相關照護工作，若未提供，相關責任由學員自行負擔。

中 華 民 國 \_\_\_\_\_ 年 \_\_\_\_\_ 月 \_\_\_\_\_ 日

## 學生意外事故緊急處理委託書

貴家長（眷屬）大鑑：

貴子弟於本校活動期間(113年7月4日至113年7月5日)，如因病情需要或發生意外事故需轉診或手術治療時，若因電話聯繫不到貴家長（眷屬），或路途遙遠無法及時趕到處理時，是否委託本校代為處理送往當地區域、地區醫院、本校特約醫院或領有執照合格醫療診所診治，敬請貴家長（眷屬）表示委託意願暨事項，以作為本校處理方式之依據。請將甲、乙兩種處理方式擇一填妥後於報到時繳交予本校主辦單位。謝謝您的合作！（本委託書疑問之查詢電話 08-7663800 轉 12307、12308）

國立屏東大學學生事務處衛生保健組 敬啟

甲、不同意委託(請寫明希望本校如何配合處理，如配合有困難本校將再與貴家長（眷屬）聯繫)

請說明：

學生姓名：

就讀學校：

年 級：

學生家長（眷屬）：

親筆簽名

中 華 民 國

年

月

日

乙、同意委託

### 委 託 書

本人子弟（眷屬）於貴校活動期間(113年7月4日至113年7月5日)，若因病或發生意外事故，必須轉診或手術治療時，因電話聯繫不到本人，或路途遙遠本人無法及時趕至處理，願委請貴校全權處理送往當地區域、地區醫院、本校特約醫院或領有執照合格醫療院所診治，特此委託。

此致

國立屏東大學

學生姓名：

就讀學校：

年 級：

學生家長（眷屬）：

親筆簽名

中 華 民 國

年

月

日

# 113年高中生認識與應用科學教育體驗營

想了解更多科學知識嗎?  
想試試自己動手做的樂趣嗎?

## 報名日期

自即日起至  
113年6月26日(三)  
中午12:00止

$$E=mc^2$$

## 招生對象

全國各高中職在學  
學生及國中應屆畢  
業生均可報名



## 課程內容

動手體驗玩科學  
認識光電、生活中光與電的應用及實作  
體育與科學-肌肉活化v.s.健身運動  
微觀世界解密：透視蜜蜂超能力  
化學探索結晶奧秘：化學魔法實驗室

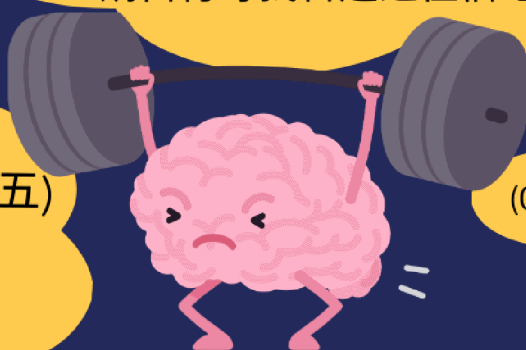


## 報名費用：免費

本活動僅提供屏東火車站與本校屏師校區  
來回接送，**未供住宿**，若需住宿之學員，  
請自行尋找合適之住宿地點。

## 活動時間、地點

時間:113年7月4日(四)至7月5日(五)  
地點:國立屏東大學屏師校區  
(屏東縣屏東市林森路1號)



## 洽詢電話

(08)7663800#33001 鍾小姐  
ting554@mail.nptu.edu.tw

## 報名方式

- 一、本活動一律【線上報名】  
報名與相關資訊請掃QR Code進入
- 二、錄取作業：  
錄取人員與活動通知將於  
**113年6月27日(星期四)17:00前**  
公告於理學院網站。

