



112學年度考試分發入學 選填志願輔導說明會

屏東縣立大同高中輔導室



113年相關資訊

- 本年度共有 61 校 1,839 個系組參與分發入學招生，招生名額共有 37,264 名，較去年減少 5,215 人，減幅約 12.3%，其中各招生管道回流名額總計 15,426 名，較去年減少 4,591 人，大幅降低約 22.9%。今年分科測驗報名人數共 42,141 人與去年持平，但分發入學招生名額減少，錄取率推估會較去年 96.14%略低。



選填志願步驟一：海選自己有興趣的系！

參考：

1. 興趣測驗報告
2. 大學學系探索量表
3. collego 網站
4. 大學問網站
5. 學系交通網

學系交通網

區雅倫

領域	基礎學系	衍生學系	學習核心	整合學系
1. 數學資訊	數學	資訊工程 統計	數學 資訊 統計	數學資訊教育 = 資訊+教育+數學 數位學習 = 資訊+教育+媒體 數位設計/資訊傳播 = 資訊+設計+媒體 資訊管理 = 資訊+管理
2. 工程科技	物理 化學	電機 電子 通訊 光電 控制 機械 土木 工程科學 化工	物理 化學 工程 科技 營建 力學 製造作業	材料工程 = 化學+機械+電機 生物機電工程 = 生物+電機+機械 航空工程 = 電機+機械+化工+力學 科技管理/工業工程 = 科技+製造作業 科技教育 = 科技+教育
3. 地球環境	地球科學 地理	地質 生態 大氣科學 海洋科學 環境科學	地球科學 環境 生態 能源 海洋	資源工程 = 環境+能源+地質 自然科學 = 物理+化學+生科 環境工程 = 環境+營建 水土保持 = 環境+營建+水力 水利/海洋 = 海洋+營建+力學 綠建築與防災 = 環境+營建 科學教育 = 物理+化學+生科+教育
4. 生物科技	生命科學 化學	獸醫 生化 農藝 森林 水土保持 生物科技 動物科學 海洋資源 植物保護/昆蟲	動物 植物 有機化學 植栽 食品	園藝 = 植栽+設計 職業安全 = 環境+公衛 食品生計 = 生科+化學+食品 生物資訊 = 生科+資訊+統計 生物工程 = 生科+化學+醫學+環境
5. 醫藥保健	生命科學 醫學	牙醫 中醫 獸醫 藥學 物理治療 營養保健 職能/語言治療 護理 公共衛生 醫學檢驗 臨床心理 醫學影像放 射 呼吸治療	生理 醫學 保健 公衛 治療 照護	生醫/醫學工程 = 生科+資訊+材料+電機 醫學社會 = 健康照護+社工 衛生教育 = 公衛+保健+教育 化妝品 = 化學+藥學 醫務管理 = 照護+管理
6. 遊憩運動	體育	運動保健 舞蹈	休閒 運動 餐旅	餐旅管理 = 管理+餐旅 休閒管理 = 休閒+管理 觀光事業 = 餐旅+休閒+管理 運動管理 = 運動+管理 文化休閒 = 文化+休閒 運動推廣 = 運動+管理+休閒+媒體

學系交通網

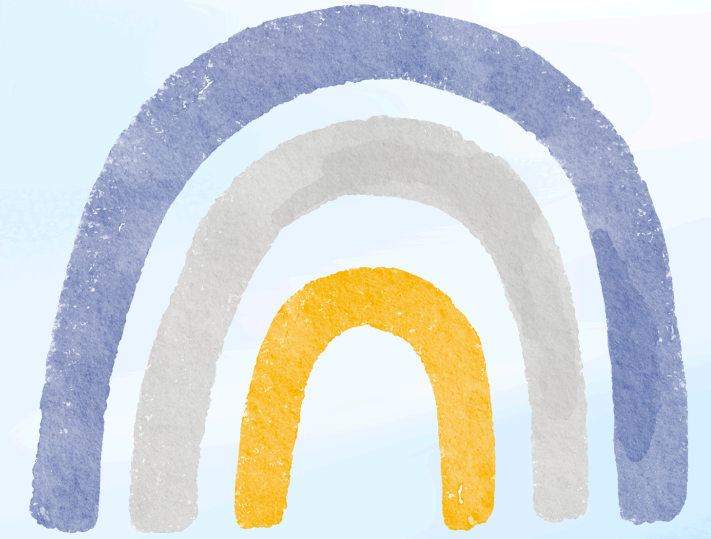
領域	基礎學系	衍生學系	學習核心	整合學系
7. 藝術設計	美術 音樂	商業設計 藝術與設計 造型設計 雕塑 工藝	設計美學 音樂 繪畫	建築 = 營建 + 設計 空間/室內設計 = 營建 + 設計 都市計畫 = 營建 + 設計 + 管理 + 環境 工業設計 = 科技 + 設計 時尚與服裝設計 = 行銷 + 設計 景觀設計 = 營建 + 設計 + 植栽 文創產業 = 設計 + 行銷 + 工藝 + 文化
8. 媒體傳播	大眾傳播 表演藝術		媒體 傳播 表演藝術	廣播電視/電影 = 音樂 + 美術 + 設計 + 媒體 + 表演 廣告 = 行銷 + 設計 + 媒體 數位設計/資訊傳播 = 資訊 + 媒體 + 設計 新聞 = 媒體 + 傳播 + 寫作 生物產業傳播 = 行銷 + 社會 + 媒體
9. 語文史哲	中文 英語 歷史 哲學	台灣語文 東方語 日語 歐語 應用語文 宗教	語文 文學 史學 哲學 寫作 文化	華語文教育 = 中文 + 文化 + 教育 英語教育 = 英語 + 文化 + 教育 語文教育 = 中文 + 寫作 + 教育 文藝創作 = 中文 + 寫作 圖書資訊 = 資訊 + 文化 + 媒體 人文社會 = 歷史 + 社會 + 哲學 + 人類 史地 = 歷史 + 地理 台灣文化 = 文化 + 歷史 + 地理
10. 社會人群	社會 心理 人類 教育	輔導諮商 兒童與家庭 幼兒教育 特殊教育 社會工作 成人教育 生活應用科學 民族	社會科學 學習發展 教育 助人	社會科教育 = 教育 + 社會科學 + 歷史 + 地理 公民教育 = 教育 + 法律 + 社會 + 經濟 + 政治 社會教育 = 社會 + 媒體 醫學社會 = 健康照護 + 社工 人類發展 = 心理 + 人類 社會心理 = 社會 + 心理
11. 法律政治	政治 法律 經濟	外交	法學 政治 經濟	行政管理 = 政治 + 管理 公共行政 = 政治 + 管理 政治經濟 = 政治 + 經濟 犯罪防制 = 法律 + 心理 + 社會
12. 財經管理	會計 經濟	企業管理 行銷經營 國際企業 財務金融 資訊管理 統計 保險	管理 行銷 財務 運輸 人力資源 物流	財稅 = 統計 + 財務 + 法律 資訊管理 = 資訊 + 管理 電子商務 = 資訊 + 物流 + 行銷 運輸與物流 = 運輸 + 物流 + 管理 醫務管理 = 健康照護 + 管理 土地資源管理 = 營建 + 資產 + 法律 勞工關係 = 人力 + 社會 + 管理

■ : 一類性質

■ : 二類性質

■ : 三類性質

選填志願步驟二：分數換算



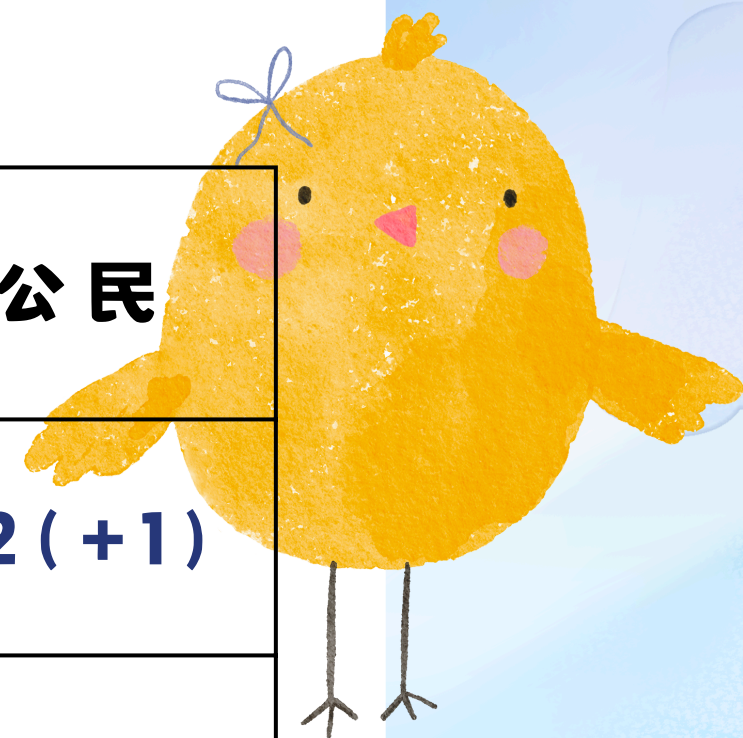
要把113年的分數換算為去年的分數，估計在去年是否上榜，作為落點分析



112年與113年分科測驗五標比較

(括弧內為與112年的比較)

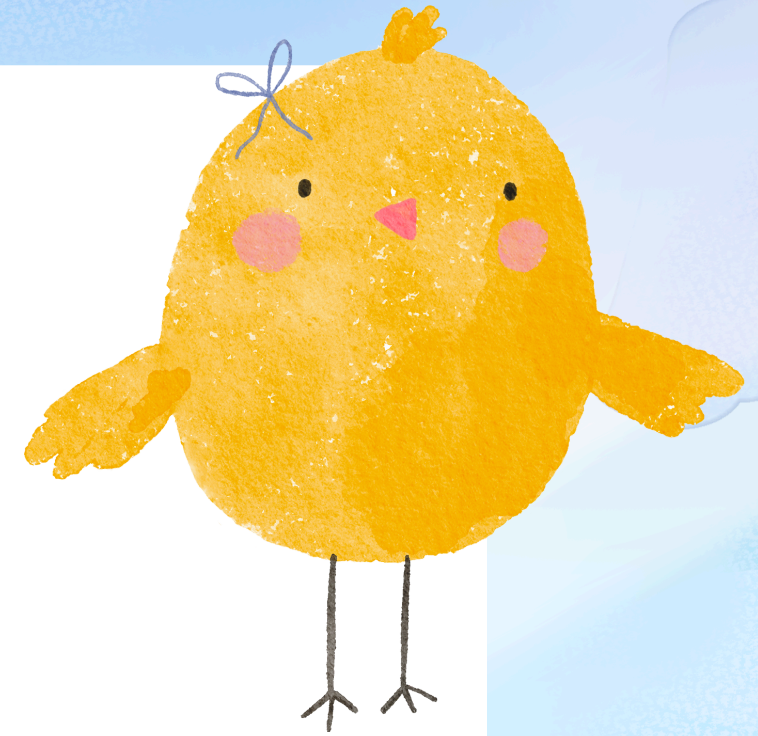
科目	數甲	物理	化學	生物	歷史	地理	公民
頂標	45(+4)	48(-2)	51(+5)	53	52	51(-2)	52(+1)
前標	38(+4)	41(-3)	44(+5)	48	47	47(-2)	47
均標	27(+5)	28(-4)	32(+3)	37(-1)	40(+1)	40(-2)	39(-2)
後標	18(+5)	18(-2)	21(+1)	28(-1)	33(+1)	33(-2)	31(-2)
底標	12(+4)	14(-1)	15	23	28(+2)	28(-1)	25(-2)





要準備的資料(看學校首頁消息)



- 大考中心下載
 1. 113年各科成績累計人數表
 2. 112年各科成績累計人數表
- 考試分發入學委員會下載
 3. 112年各系組最低錄取分數及錄取人數一覽表
 4. 113年考試分發入學簡章



主要公式


$$\frac{\text{某科112年全國排名}}{\text{某科112年考生總人數}} = \frac{\text{某科113年全國排名}}{\text{某科113年考生總人數}}$$

$$\begin{aligned} \text{移項：某科112年全國排名} &= \\ &(\text{某科113年全國排名} \times \text{某科112年考生總人數}) \\ &\div \text{某科113年考生總人數} \end{aligned}$$

主要公式

- 算出該科成績在112年的相對全國排名，由112年該科人數累計表可換算該科在112年的相對成績。每一科依此方法算出。
- 每一科算出之後，依照112年各大學最低錄取標準，可算出落差值，就知道自己的成績在去年的錄取機會。
- 這樣可以解決應考人數不同、題目難易不同的問題。



練習看看

- 公式：某科112年全國排名 = (某科113年全國排名 × 某科112年考生總人數) / 某科113年考生總人數

- 範例：

- 已知小明數學甲為35級分，

- 查表得小明：

數甲113年全國排名為：@名

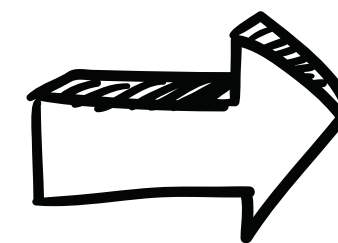
數甲113年考生總人數：#人

數甲112年考生總人數：%人

代入公式： $(@ \times \%)/ \# = *$

得小明國文科112年全國排名為*名

再查表！！



練習看看

- 對照「112年數甲成績人數累積表」，取得小明數甲在112年相對成績為?分。
- 接著再依序求出各科。



選填志願步驟三：100個志願分配原則



成績落差區間	志願區塊設定
$-30 \leq \text{成績落差} \leq -15$	夢幻校系 (30個)
$-15 \leq \text{成績落差} \leq 15$	務實校系 (40個)
$15 \leq \text{成績落差} \leq 30$	安全校系 (30個)

高興趣，
但沒把握的

”
高興趣，
機會較高的

高興趣，
極有把握的





選填志願步驟四：詳細檢查每一個志願

- 考試分發選填志願是比分數高低的！跟志願序無關，因此請把較想要就讀的志願往前填。





資源運用

大考中心

考試分發入學委員會

ColleGo !

IOH 開放個人經驗平台

大學問

UrSchool

落點分析

113年大學分科測驗落點分析－交叉查榜

東海大學

樂學網分科測驗落點分析

104 落點分析

1111 人力銀行落點分析

補習班(須付費)

