

## 國立臺北科技大學 函

地址：106344臺北市大安區忠孝東路三段  
一號

承辦人：賴建成

電話：02-27712171#6020

電子信箱：lks@ntut.edu.tw

受文者：屏東縣立大同高級中學

發文日期：中華民國113年8月15日

發文字號：北科大產學字第1137900217號

速別：普通件

密等及解密條件或保密期限：

附件：113年半導體產業小尖兵職能深化課程課程表 (113F900638\_1\_15091209271.pdf)

主旨：本校辦理113年「半導體產業小尖兵」職能深化課程，敬邀貴校學生踴躍報名參與，並請協助活動公告，請查照。

說明：

- 一、本課程內容從深入探討半導體產業技術、專家授課、學員參與實作互動、到職涯規劃分享指導，為同學提供一個絕佳的半導體科技職能提升的機會，讓各位學員面對未來能夠更加掌握趨勢、洞燭先機。
- 二、報名資格：全國各高中職在學學生。
- 三、課程時間：113年8月19日（一）、8月20日（二）、8月21日（三），共計3天，凡全程參與研習課程且符合報名資格者，將於課程結束後核發研習時數證明。
- 四、課程地點：龍華科技大學半導體工程系電腦教室(H303)暨實驗場域（桃園市龜山區萬壽路一段300號）。
- 五、課程人數上限：25人（皆為實體上課）。
- 六、報名時間：即日起至113年8月12日（一）17點為止（若人

數額滿將提前截止)。

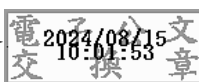
七、報名網址：<https://forms.gle/qrcjXuhnmxKQbERJ8>

八、活動聯絡人：教育部產學連結執行辦公室-國立臺北科技大學賴專員，連絡電話：(02)2771-2171 分機6020，電子郵件：lks@mail.ntut.edu.tw。

九、檢附113年「半導體產業小尖兵」職能深化課程課程表。

正本：各公私立高級中學、各公私立高級職業學校、龍華科技大學、龍華科技大學半導體工程系

副本：亞昕科技公司大武崙廠王星凱、本校產學處



裝

訂

線



## 113 年「半導體產業職能深化課程研習營」

課程日期：113 年 8 月 19 日~113 年 8 月 23 日

課程地點：龍華科技大學半導體工程系電腦教室(H303)暨實驗場域

課程時間：09:00-18:00 (報到時間 08:45-09:00；中午休息時間 12:00-13:00)

課程人數：25 人實體上課

參加資格：全國高中職學生，依報名先後順序錄取，主辦單位會另行通知。

備註:本次研習課程為期 3 天，需參與 7 成以上課程，將於課程結束後核發研習時數證明。

課程內容：

日期	時間	課程名稱	課程內容	授課教師	課程地點
第一天 8/19(一)	09:00-09:30	課程說明		龍華科技大學半導體工程系 江建志助理教授兼主任	H303
	09:30-12:00	半導體基礎入門	半導體基礎理論介紹	龍華科技大學半導體工程系 陳信良助理教授副主任	
	13:00-16:00	半導體產業介紹	國內外半導體產業與元件製程介紹	龍華科技大學半導體工程系 張勤煜助理教授	
	16:00-17:00	本校特色實作場域參觀	1. 半導體製程中心 2. 半導體檢測中心 3. 半導體封裝及測試場域	龍華科技大學半導體工程系 李九龍教授	
	17:00-18:00	Q&A			
第二天 8/20(二)	09:00-12:00	功率半導體介紹	功率半導體產業、製程及應用介紹	亞昕科技公司大武崙廠 王星凱	H303
	13:00-16:00	半導體製程基礎理論介紹	氧化製程/膜厚量測、擴散製程/電性量測、氧化層蝕刻	龍華科技大學半導體工程系 陳信良助理教授副主任	H303
	16:00-17:00	本校特色實作場域參觀	1. 3D 數位電路板設計暨智慧製造類產線工廠 2. 智慧製造類工廠實驗室	龍華科技大學半導體工程系 李九龍教授	
	17:00-18:00	Q&A			
第三天 8/21(三)	09:00-12:00	半導體微影製程實作	正負光阻實作、曝光製程、顯影製程	龍華科技大學半導體工程系 江建志助理教授兼副主任	H301
	13:00-16:00	半導體封裝材料概論	國內外半導體封裝測試產業與製程介紹	龍華科技大學半導體工程系 江建志助理教授兼副主任	H303
	16:00-17:00	本校特色實作場域參觀	1. 5G 行動通訊模組測試與調校類產業環境工廠 2. 高速傳輸介面電子構裝設計與測試人才及技術培育基地	龍華科技大學半導體工程系 李九龍教授	
	17:00-18:00	結業式	1. 心得分享 2. 賦歸		H303

活動聯絡人:教育部產學連結執行辦公室-國立臺北科技大學產學合作處/賴建成專員

連絡電話:(02)2771-2171 分機 6020，E-mail：lks@mail.ntut.edu.tw