

台灣發明商品促進協會 函

地址：台北市松山區八德路二段400號7樓
承辦人：賴淑玲
電話：02-8772-3898
電子信箱：wiipa168@wiipa.org.tw

受文者：屏東縣立大同高級中學

發文日期：中華民國113年9月12日

發文字號：台發協字第1130091203號

速別：普通件

密等及解密條件或保密期限：

附件：(文稿1_0091203A00_ATTCH2.docx、文稿1_0091203A00_ATTCH3.docx、文稿1_0091203A00_ATTCH4.pdf、文稿1_0091203A00_ATTCH1.pdf)

主旨：本協會舉辦「2024第11屆KIDE高雄國際發明暨設計展」，敬邀 貴校師生蒞臨參訪，以提升學生對創新發明的學習興趣。

說明：

- 一、本展覽是全台唯一全程以英語進行的發明型展覽，匯聚來自30個國家的400多件創新發明品，展現國際化發明能量。
- 二、參展者包括擁有豐富市場經驗的專業廠商及富有創新思維的年輕學子，參訪者可藉此機會了解全球科技發展趨勢及市場需求，進一步啟發創新思維。
- 三、參訪時間：113年12月6日(五)下午2點至5點。
- 四、展覽地點：高雄展覽館。
- 五、展覽地址：高雄市前鎮區成功二路39號。

正本：基隆市立中山高級中學、基隆市立安樂高級中學、基隆市立暖暖高級中學、二信學校財團法人基隆市二信高級中學、輔仁大學學校財團法人基隆市輔大聖心高級中學、國立基隆女子高級中學、國立基隆高級中學、臺北市立大同高級中學、臺北市立大直高級中學、臺北市立大理高級中學、臺北市立中山女子高級中學、臺北市立中正高級中學、臺北市立中崙高級中學、臺北市立內湖高級中學、臺北市立第一女子高級中學、臺北市立永春高級中學、臺北市立成功高級中學、臺北市

立西松高級中學、臺北市立成淵高級中學、臺北市立百齡高級中學、臺北市立育成高級中學、臺北市立松山高級中學、臺北市立和平高級中學、臺北市立明倫高級中學、臺北市立建國高級中學、臺北市立南港高級中學、臺北市立南湖高級中學、臺北市立華江高級中學、臺北市立陽明高級中學、臺北市立景美女子高級中學、臺北市立復興高級中學、臺北市立萬芳高級中學、臺北市立麗山高級中學、幼華學校財團法人臺北市幼華高級中等學校、臺北市私立大同高級中學、臺北市私立大誠高級中學、臺北市私立文德女子高級中學、臺北市私立方濟高級中學、臺北市私立再興高級中學、臺北市私立東山高級中學、臺北市私立延平高級中學、財團法人臺北市私立延平高級中學、財團法人臺北市私立金甌女子高級中學附設臺北市私立幼兒園、臺北市私立金甌女子高級中學、臺北市私立泰北高級中學、韻鏗學校財團法人臺北市協和祐德高級中等學校、臺北市私立強恕高級中學、臺北市私立景文高級中學、華興學校財團法人臺北市私立華興高級中等學校、臺北市私立滬江高級中學、臺北市私立衛理女子高級中學、財團法人臺北市私立靜修高級中學、臺北市私立靜修高級中學、臺北市私立薇閣高級中學、國立臺灣師範大學附屬高級中學、國立高雄師範大學附屬高級中學、天主教光仁學校財團法人新北市光仁高級中學、新北市私立竹林高級中學、東海中學學校財團法人新北市東海高級中學、金陵學校財團法人新北市金陵女子高級中學、南山學校財團法人新北市南山高級中學、剛恆毅學校財團法人新北市天主教恆毅高級中學、鄭義燕學校財團法人新北市私立格致高級中等學校、新北市私立徐匯高級中學、天主教崇光學校財團法人新北市崇光高級中學、新北市私立淡江高級中學、崇義學校財團法人新北市崇義高級中學、天主教聖功學校財團法人臺南市天主教聖功女子高級中學、新北市私立醒吾高級中學、辭修學校財團法人新北市私立辭修高級中學、新北市立三重高級中學、新北市立中和高級中學、新北市立林口高級中學、新北市立板橋高級中學、新北市立泰山高級中學、國立華僑高級中等學校、新北市立新店高級中學、新北市立新莊高級中學、新北市立三民高級中學、新北市立永平高級中學、新北市立石碇高級中學、新北市立安康高級中學、新北市立秀峰高級中學、新北市立金山高級中學、新北市立明德高級中學、新北市立海山高級中學、新北市立清水高級中學、新北市立樹林高級中學、新北市立錦和高級中學、新北市立雙溪高級中學、臺灣大華學校財團法人桃園市私立大華高級中等學校、大興學校財團法人桃園市大興高級中等學校、六和學校財團法人桃園市六和高級中等學校、光啟學校財團法人桃園市光啟高級中等學校、至善學校財團法人桃園市至善高級中等學校、桃園育達學校財團法人桃園市育達高級中等學校、治平學校財團法人桃園市治平高級中等學校、天主教振聲學校財團法人桃園市振聲高級中等學校、啟英學校財團法人桃園市啟英高級中等學校、復旦學校財團法人桃園市復旦高級中等學校、新興學校財團法人桃園市新興高級中等學校、國立中央大學附屬中壢高級中學、桃園市立內壢高級中等學校、桃園市立武陵高級中等學校、桃園市立桃園高級中等學校、桃園市立陽明高級中等學校、桃園市立楊梅高級中等學校、桃園市立永豐高級中等學校、桃園市立平鎮高級中等學校、新竹市立成德高級中學、新竹市立香山高級中學、新竹市立建功高級中學、新竹市世界高級中學、新北市立光復高級中學、新竹市私立光復高級中學、新竹市私立磐石高級中學、新竹市私立曙光女子高級中學、國立新竹科學園區實驗高級中等學校、國立新竹女子高級中學、國立新竹高級中學、新竹縣仰德高級中學、新竹縣私立忠信高級中學、臺灣省新竹縣私立東泰高級中學、新竹縣私立義民高級中學、國立竹北高級中學、國立竹東高級中學、新竹縣立湖口高級中學、苗栗縣私立大成高級中學、苗栗縣私立君毅高級中學、苗栗縣私立建臺高級中學、國立竹南高級中學、國立卓蘭高級中等學校、國立苗栗高級中學、國立苑裡高級中學、苗栗縣立苑裡高級中學、苗栗縣立興華高級中學、臺中市立大甲高級

裝

訂

線

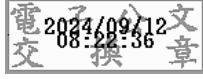


中等學校、國立中科實驗高級中學、臺中市立中港高級中學、臺中市立文華高級
中等學校、臺中市立大里高級中學、臺中市私立弘文高級中學、臺中市私立玉山
高級中學、臺中市私立立人高級中學、臺中市立后綜高級中學、臺中市立西苑高
級中學、宜寧學校財團法人臺中市宜寧高級中學、臺中市立忠明高級中學、臺中
市明台高級中學、臺中市私立明道高級中學、明德學校財團法人臺中市明德高級
中學、財團法人東海大學附屬高級中等學校、臺中市立東山高級中學、臺中市立
長億高級中學、臺中市青年高級中學、臺中市私立致用高級中學、國立中興大學
附屬高級中學、常春藤學校財團法人臺中市常春藤高級中學、臺中市立清水高級
中等學校、臺中市立惠文高級中學、臺中市華盛頓高級中學、臺中市私立慈明高
級中學、臺中市私立新民高級中學、臺中市立新社高級中學、葳格學校財團法人
臺中市葳格高級中學、臺中市私立僑泰高級中學、嘉陽學校財團法人臺中市嘉陽
高級中學、臺中市立臺中第一高級中等學校、臺中市立臺中第二高級中等學校、
臺中市立臺中女子高級中等學校、臺中市私立衛道高級中學、臺中市私立曉明女
子高級中學、臺中市私立嶺東高級中學、臺中市立豐原高級中等學校、南投縣私
立五育高級中學、國立中興高級中學、國立竹山高級中學、國立南投高級中學、
國立暨南國際大學附屬高級中學、南投縣立旭光高級中學、彰化縣私立文興高級
中學、正德學校財團法人彰化縣正德高級中學、彰化縣私立精誠高級中學、國立
員林高級中學、國立鹿港高級中學、國立溪湖高級中學、國立彰化女子高級中
學、國立彰化高級中學、彰化縣立二林高級中學、雲林縣私立文生高級中學、雲
林縣私立正心高級中學、雲林縣私立永年高級中學、雲林縣私立巨人高級中學、
揚子學校財團法人雲林縣揚子高級中等學校、義峰學校財團法人雲林縣義峰高
級中學、國立斗六高級中學、國立北港高級中學、國立虎尾高級中學、雲林縣立
斗南高級中學、雲林縣立麥寮高級中學、嘉義市私立仁義高級中學、嘉義市私
立輔仁高級中學、嘉義市私立嘉華高級中學、嘉義市私立興華高級中學、國立
嘉義女子高級中學、國立嘉義高級中學、嘉義縣私立同濟高級中學、嘉義縣私
立協同高級中學、嘉義縣私立協志高級工商職業學校、國立東石高級中學、臺
南市六信高級中學、臺南光華學校財團法人臺南市光華高級中學、臺南市私立
長榮女子高級中學、臺南市私立長榮高級中學、臺南市德光高級中學、臺南市
私立瀛海高級中學、國立臺南第一高級中學、國立臺南第二高級中學、國立臺
南女子高級中學、國立臺南家齊高級中等學校、臺南市私立明達高級中學、臺
南市私立南光高級中學、臺南市私立港明高級中學、臺南市私立新榮高級中學、
方濟會學校財團法人臺南市黎明高級中學、興國學校財團法人臺南市興國高
級中學、國立北門高級中學、國立後壁高級中學、國立善化高級中學、國立新
化高級中學、國立新營高級中學、國立新豐高級中學、臺南市立大灣高級中學、
高雄市立三民高級中學、高雄市立小港高級中學、高雄市立中山高級中學、高
雄市立中正高級中學、高雄市立左營高級中學、高雄市立前鎮高級中學、高
雄市立高雄女子高級中學、高雄市立高雄高級中學、高雄市立鼓山高級中學、
高雄市立新莊高級中學、高雄市立瑞祥高級中學、高雄市立新興高級中學、高
雄市私立大榮高級中學、立志學校財團法人高雄市立志高級中學、天主教明誠
學校財團法人高雄市明誠高級中學、國立中山大學附屬國光高級中學、高雄
市私立復華高級中學、天主教道明學校財團法人高雄市道明高級中學、中正
國防幹部預備學校、高雄市私立正義高級中學、佛光山學校財團法人高雄
市普門高級中學、新光學校財團法人高雄市新光高級中學、國立鳳山高級中
學、國立岡山高級中學、國立旗美高級中學、國立鳳新高級中學、高雄市立
文山高級中學、高雄市立仁武高級中學、高雄市立六龜高級中學、高雄市立
林園高級中學、高雄市立路竹高級中學、高雄市立福誠高級中學、屏東縣私
立美和高級中學、陸興學校財團法人屏東縣陸興高級中學、國立屏東女子高
級中學、國立屏東高級中學、國立潮州高級中學、屏東縣立大同高級中學、



屏東縣立來義高級中學、屏東縣立枋寮高級中學、中道學校財團法人宜蘭縣中道高級中學、宜蘭縣私立慧燈高級中學、國立宜蘭高級中學、國立羅東高級中學、國立蘭陽女子高級中學、四維學校財團法人花蓮縣四維高級中學、花蓮縣私立海星高級中學、花蓮縣立體育高級中等學校、國立玉里高級中學、國立花蓮女子高級中學、國立花蓮高級中學、慈濟學校財團法人慈濟大學附屬高級中學、未來學校財團法人臺東縣私立育仁高級中學會計室、國立臺東女子高級中學、國立臺東高級中學、國立臺東大學附屬體育高級中學、臺東縣立蘭嶼高級中學、國立金門高級中學、國立馬祖高級中學、國立馬公高級中學

副本：



施養隆 會長

裝

訂

線



2024 第 11 屆 KIDE 高雄國際發明暨設計展

校外教學學習單

學校：_____

姓名：_____

班級：_____

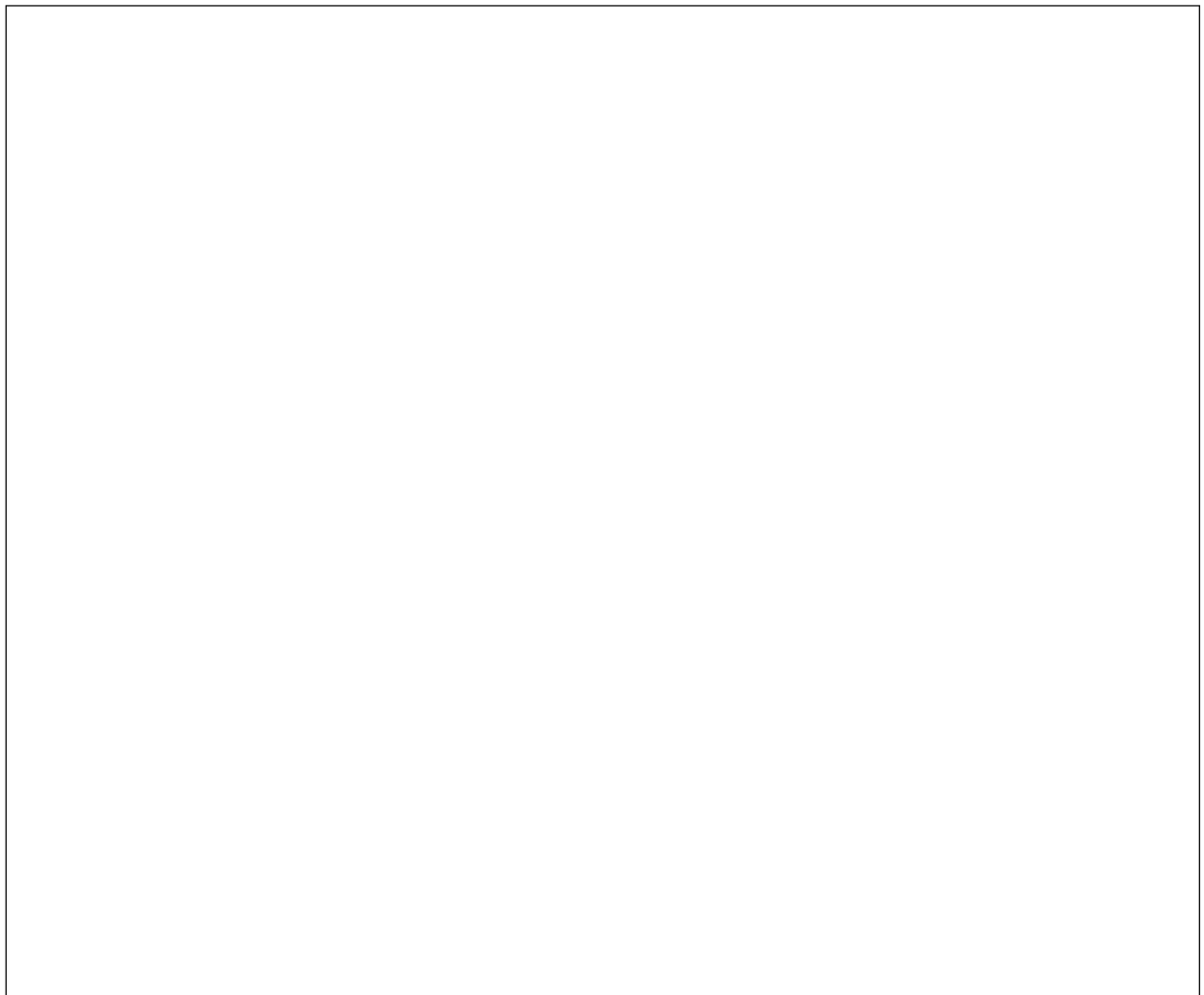
1. 請用英文寫出國際展區中，任何 2 個國家名稱。

答：_____

2. 如果你是發明人，你最想發明甚麼？

答：_____

3. 畫出你的發明品。



備註:完成學習單者，將可獲頒一張學習證書

2024 第 11 屆 KIDE 高雄國際發明暨設計展

校外教學報名表

學校名稱			
聯 絡 人		職 稱	
市內電話		行動電話	
電子信箱			
參訪人數			

主辦單位:

台灣發明商品促進協會

02-8772-3898 賴小姐

wiipa168@wiipa.org.tw

www.tippa.org.tw

報名截止日期:11 月 15 日



2024高雄國際發明暨設計展

校外教學行程

12/6 14:00~17:00

1

專人導覽



2

大合照

3

學習證書



12/6 星期五



14:00



高雄展覽館
高雄市前鎮區成功二路39號

報名資訊:

台灣發明商品促進協會
wiipa168@wiipa.org.tw

02-8772-3898 賴小姐
www.tippa.org.tw

—— KIDE 十一周年成果專刊 ——



高雄國際發明暨設計展

Kaohsiung International
Invention & Design EXPO

K I D E



CONTENT

關於協會	04
會長的話	05
展覽介紹	06
展覽現場精彩活動	07
展覽特色	08
展覽Q&A	09
國際化平台	10
歷年參展國家 / 地區	12
十年里程碑	13
媒體報導	14

關於協會



WIIPA
台中七期百坪辦公室



世界發明智慧財產聯盟總會(World Invention Intellectual Property Associations / WIIPA) 是非營利全球性組織，2010年由創辦人謝新民先生號召、組成，十四年來，WIIPA 一直以台灣作為總會基地，目前已有 50 個會員國及合作夥伴加入「WIIPA Family」，共同為「推展發明及智慧財產權」的理念努力。

WIIPA 企圖促進各國發明協會、發明家、企業彼此合作，啟發全球公民的創意與發明潛能，同時，加強全球在智慧財產權領域的應用發展。

2018 年開始，會長由謝曼麗小姐接任，她提供台北松山的房屋作為 WIIPA 辦公室，2024 年，她在台中七期購置百坪辦公室，讓 WIIPA 擁有永久基地，基地共享給會員國夥伴在台灣作為洽商、會議場所，空間寬敞明亮，規劃包含辦公區、多功能會議室、展示間、專業採訪錄影室等，是適合彼此交流的空間。



台灣發明商品促進協會 (TIPPA)，創立至今已 32 年歷史，是世界發明智慧財產聯盟總會 (WIIPA) 的創始會員國，多年來，台灣的發明作品，都由 TIPPA 在國內進行初步審核，再將作品報名至 WIIPA 旗下的各國展覽，讓台灣的發明作品在國際舞台上發光發熱。多年下來，紮根於台灣的 TIPPA 與 WIIPA 彼此支持協力、共享資源、相輔相成完成了諸多目標。

「發明」，是促進人類發展與社會進步的關鍵，解決日常生活中所遇到的各種問題；「發明」更是如「夢想」般的存在，TIPPA 希望每個人都有實踐夢想的權利，TIPPA 的使命，就是讓更多人的夢想得以實踐，而圓夢的權利更不僅侷限於學子，期待社會人士終生學習，進而實踐發明夢。

會長的話

高雄國際發明暨設計展 (Kaohsiung International Invention & Design EXPO, 以下簡稱KIDE) 已邁入第十一個年頭。作為世界發明智慧財產聯盟總會 (WIIPA) 理念的具體實踐成果之一, KIDE多年來不斷成長, 致力於成為全球與台灣之間的發明與設計交流平台。我們很高興能透過這本書冊, 與大家分享KIDE的豐碩成果。

回顧KIDE的發展歷程, 我們並非一路順風。草創時期, 由克羅埃西亞、美國、韓國、馬來西亞等志同道合的夥伴共同建構跨國發明組織。創始會長謝新民先生勤跑各國發明協會, 領軍台灣廠商參加國際發明展覽, 逐漸打開名聲, 建立了堅實的口碑, 為KIDE奠定了穩固的基礎。在此, 我們特別感謝那些在草創時期為KIDE付出心力的夥伴們。

每年的KIDE展覽結束後, 團隊都會進行深入討論與反思, 根據現場參與者的反饋, 力求將展覽辦得更符合需求。正是這種不斷追求進步的精神, 使KIDE年年都有新的亮點! 我們相信, 在這樣的團隊與參展者精神支持下, KIDE的未來十年將更加令人期待。

今年年底, 我們誠摯邀請各位一起到高雄,
親身感受KIDE的發明能量!



世界發明智慧財產聯盟總會 會長
謝曼麗 2024 / 08





KIDE 2014開始舉辦第一屆，由世界發明智慧財產聯盟總會(WIIPA)及台灣發明商品促進協會(TIPPA)共同籌備舉辦，今年12/5~12/7，即將迎來第十一屆的舉辦！

目前全世界已有53個國家/地區曾蒞臨KIDE，也就是說，全球有近四分之一的國家曾參加這場發明盛會，累積成果相當可觀！

KIDE的主辦單位WIIPA成立於2010年，在創始會長謝新民及現任會長謝曼麗的共同努力下，長期以台灣作為發明推展基地，與會員國夥伴一同組成國際化且具能動性的「WIIPA Family」，攜手為全人類的發明進程盡一份力量。

在WIIPA會員們的全力支持下，KIDE在2014開始舉辦，各國代表都非常樂意向自己的國家推廣台灣，並且組織發明人親至台灣參展。

舉辦第一屆展覽時，策展團隊觀察到熱絡的展場中，「作品外觀改善」一直是高度討論的話題，所以，從2015年開始，決定

加入「設計」元素，希望除了以「功能」取勝的發明品外，還能廣邀具有設計元素的發明品參賽，也為KIDE增添特色亮點。

每年年末，來自全球超過500位的發明人帶著自己的作品在KIDE相遇，特別的是，本展覽的參展者相當多元，除了富有市場、商品化經驗的專業廠商之外，還有具創意的年輕學子一同參加，形成一個跨世代、跨領域、跨文化的正向循環。

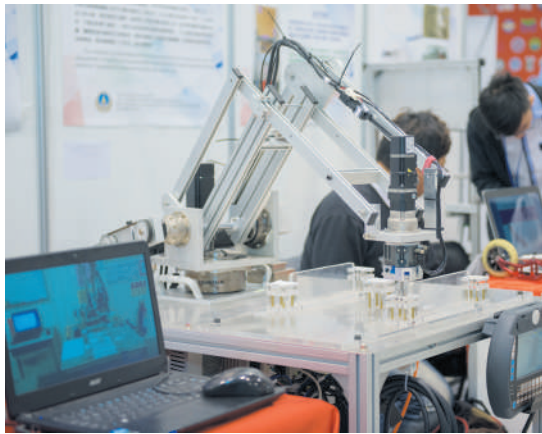
觀察歷年KIDE的展出作品，參展者除了擅長以該國特色來創作外，更能結合時勢變化，展現為人類爭取更好生活的發明概念，顯現KIDE發明人關心全人類事務的企圖心，值得各領域專家及一般大眾共同蒞臨觀展。



▲ WIIPA創辦人謝新民在KIDE展覽現場

展覽介紹

展覽現場精彩活動



發明品展出

每年，來自全球超過500位發明人，帶著作品在KIDE相遇、交流！



簡報競賽

帶著作品上舞臺！全英文的簡報競賽，是發明人與學生絕佳的練功機會。



媒體採訪曝光

專業媒體透過報導分享展覽理念與特色，發明人創意也藉由報導更加遠播。



校園參訪團

讓發明向下扎根，讓孩子接觸國內外發明品與團隊，啟發學生腦力激盪與思考。



評審會議

由專業國際評審至各攤位與發明人交流，並在專業評審會議中完成評選。



頒獎典禮

榮耀的頒獎，為發明人累積寶貴經驗及實質獎牌成就。

KIDE 高雄國際發明暨設計展 (Kaohsiung International Invention & Design Expo) 看好南台灣的發明能量，在國內學校、廠商及國內外政府支持下年年舉辦，每年展出皆有亮點！

因應台灣「產官學研」之政策，WIIPA 爭取台灣作為本展覽之主辦國，精心營造一個國際化平台，透過展覽、互動交流、評選競賽等活動，落實「促進國際發明技術／觀點之流通、落實創意商品化」之理念。

本展覽的參展者相當多元，除了富有市場、商品化經驗的專業廠商之外，還有具創意的年輕學子一同參加，透過活動及展位規劃，學生可獲取業界前輩傳承的寶貴經驗；另一方面，廠商亦可得到年輕學子的啟發、掌握新世代的需求與趨勢，並且透過展覽平台推廣自己的最新產品，形成一個跨世代、

跨領域、跨文化的正向循環！

每一屆展覽，也有許多政府官員蒞臨現場參觀。其中，經濟部智慧財產局局長洪淑敏也曾親自參加KIDE開幕典禮，與發明人互動數小時，並且透過參加交流午宴，與各校研發長或教師交流。另外，經濟部國貿局、外交部與高雄市政府亦曾指派官員參加開幕典禮，並至現場攤位了解廠商需求、與各國代表拍照，由此可見，各部會對於本展覽的高度重視。

作為南台灣的國際化發明平台，KIDE 是全台唯一全程使用英語的發明型展覽，透過多年努力。KIDE不僅大幅提升台灣之國際地位與能見度、增添台灣與國際間貿易合作的機會，同時亦讓台灣的各參展單位在展覽過程中，拓展視野、技術與創意能量！



展覽 Q&A



KIDE 籌辦的起源?

WIIPA成立之初，各國會員國代表，每年都會親自到台灣參加年會。看到這樣的景狀，發明界相當具有盛名的南台科技大學-張文俊教授提出：「WIIPA每年有這麼多國際知名協會成員抵達台灣，那不妨在台灣舉辦一場全英語的國際發明盛會，一定能拉近台灣與國際的距離！」

經過內部討論，在WIIPA會員們的全力支持下，KIDE開始舉辦，會員國代表也都相當樂意向自己的國家推廣台灣、組織發明人親臨台灣參加KIDE!

爲什麼選擇高雄，作爲展覽舞台?

台北是首都與首善之區，使得北台灣在經濟、金融、科技、政治、教育、文化各領域，普遍領先其他地區。而扮演台灣門戶之一「高雄」，一直是台灣主要的工業城市與工業港口，具有高雄港的聯外優勢，也饒富港都的文化底蘊。

對WIIPA而言，希望KIDE可以促成台灣南北兩端的發明人交流，藉由參展彼此激盪，另一方面，WIIPA長期以『發明外交』爲目標，因此更希望各國參展人可以藉此機會，認識台灣各個角落，將外國參展人帶至北台灣以外的地區。



KIDE 的競賽評選方式?

每年年末，來自全球、超過500位的發明人帶著自己的作品在KIDE相遇，除了爭取作品曝光、也爭取獎牌榮譽。本展覽評審由各國創新領域的專家擔任，這群評審具一定公正性，除了爲該年度選出優秀獲獎作品，更能爲參展者帶來國際觀點與實質建議、鍛鍊跨國語言溝通能力，對發明人而言是難得可貴的機會。

作為國際化展覽平台，我們期許，
繼續讓世界看見台灣、讓台灣走向世界！



卡達 Qatar



伊朗 Iran



土耳其 Turkey



波蘭 Poland



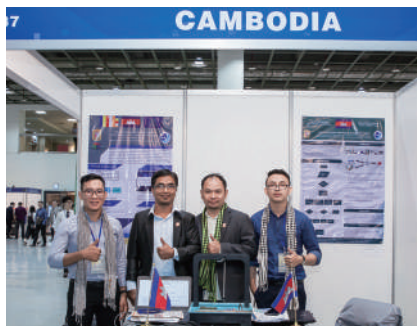
中國 China



印尼 Indonesia



印度 India + 西班牙 Spain



柬埔寨 Cambodia



香港 Hong Kong



沙烏地阿拉伯 Saudi Arabia



美國 U.S.



韓國 Korea

國際化平台



越南 Vietnam



馬來西亞 Malaysia



克羅埃西亞 Croatia



澳門 Macau



新加坡 Singapore



加拿大 Canada



菲律賓 Philippines



斯里蘭卡 Sri Lanka



泰國 Thailand



羅馬尼亞 Romania



蘇丹 Sudan



英國 United Kingdom

歷年參展國家 / 地區

十年下來，全世界已有 **53** 個國家／地區曾蒞臨KIDE。
換言之，全球已有近四分之一的國家，曾經參加這場發明盛會！



2014



開啟台灣第一個全英語發明展，時至今日仍是唯一！

2015



加入「設計」元素，成功爭取第四屆先進材料工程與技術國際研討會在本展覽期間共同舉辦。

2016



設置專業探訪室，邀請廠商及指導老師暢談發明

2017



菲律賓教育部官員觀摩

2018



工研院帶領十家新創廠商參賽

2019



開始舉辦「世界發明簡報技巧大賽」

十年里程碑

歐洲 14 國：克羅埃西亞、俄羅斯、波蘭、羅馬尼亞、保加利亞、瑞典、波士尼亞與赫塞哥維納、烏克蘭、英國、摩爾多瓦、賽普勒斯、義大利、捷克、斯洛伐克

亞洲 28 國 / 地區：台灣、馬來西亞、印尼、泰國、柬埔寨、越南、韓國、香港、澳門、伊朗、沙烏地阿拉伯、日本、約旦、菲律賓、土耳其、新加坡、中國、卡達、孟加拉、斯里蘭卡、伊拉克、亞美尼亞、土庫曼、敘利亞、哈薩克、印度、科威特、亞塞拜然

美洲 4 國：美國、加拿大、尼加拉瓜、海地

非洲 6 國：蘇丹、埃及、突尼西亞、迦納、烏干達、盧安達

大洋洲 1 國：澳大利亞

2020



開始舉辦「師生參訪團」，疫情期間展覽仍照常舉辦
非凡新聞台系列報導，透過報導呈現展覽與發明人理念

2021



疫情期間展覽照常舉辦，
「世界發明簡報技巧大賽」及「師生參訪團」亦照常舉辦

2022



疫情復甦第一年，國際參賽人超過五百人，
國內發明人亦報名踴躍，原場地已不敷使用。

2023



移師至高雄展覽館 (KEC) 登場，同期舉辦「國際研討會」

2024



將有超過 700 位國外發明人，飛抵台灣親自參賽，
創造絕佳的國際化交流機會！



2020
提升研發量能
國際發明設計展
佳作齊聚



2021
高雄國際發明展
31國 412 件
創新作品參賽



2022
高雄發明展連3天登場
437件國內外作品參展



2023
30 國 445 件
600 位國外發明人親自參賽

KIDE 高雄國際發明暨設計展 (Kaohsiung International Invention & Design Expo) 是發明人與發明品曝光的絕佳平台。

除了透過展覽現場的實體曝光，本展覽更為發明人積極創造更多、更廣的曝光機會。數年來，本展覽除了透過數個平面媒體及網路媒體進行訊息露出，更與財經第一品

牌「非凡新聞台」合作，透過極具公信力與收視率的平台，讓更多視聽大眾認識本展覽及特色作品。

由非凡電視台製播的非凡新聞台，是全台第一個專業的財經新聞頻道，全天候提供最新財經資訊及國際商情，由專業的新聞團隊製播，提供多元的國際視野，是絕佳的曝光平台！

媒體報導

專業媒體深入剖析



- ◀ 台灣發明商品促進協會會長施養隆受訪，分享展覽理念與目標！



- ▲ 介紹該屆亮點作品，呈現發明人 / 發明團隊的創作理念與作品特色！



- ◀ 亞東技術學院閔嬰紅研發長(左)、龍華科技大學楊安渡副校長(右)代表受訪。



- ◀ 深入解析當屆展覽規模、特色、參展單位及量化數據

透過發明人與記者介紹，帶出作品特色 ▶



世界發明智慧財產聯盟總會

World Invention Intellectual Property Associations

886 - 2 - 8772 - 3898

台北市松山區八德路二段 400 號 7F

wiipa@wiipa.org.tw

www.wiipa.org.tw

台灣發明商品促進協會

Taiwan Invention Products Promotion Association

www.tippa.org.tw



WIIPA



TIPPA