

國防部 函

地址：臺北市中山區北安路409號
承辦人：楊冠偉
電話：02-23116117#637101

受文者：屏東縣立大同高級中學

發文日期：中華民國113年10月4日

發文字號：國人培育字第11302691112號

速別：普通件

密等及解密條件或保密期限：

附件：一、操作手冊，紙本，4，頁。二、志願一覽表，紙本，3，頁。(01500-11302691112-1.pdf、01500-11302691112-2.pdf)

主旨：函請宣導114年報考軍校正期班、士官二專班及志願士兵人員名冊案，請查照。

說明：

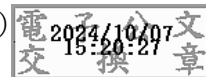
- 一、本部108年5月9日函送「高級中等學校辦理國防培育班實施要點」諒達。
- 二、請貴校宣導114年有意願報考軍校正期班、士官二專班及志願士兵人員，於113年10月14日至12月16日至線上登錄註冊(<https://rdrc.mnd.gov.tw/rdrcweb>)，以利辦理各班隊簡章「員額規劃」及「報考資格認定」作業。

正本：國立北門高級中學、國立新豐高級中學、國立臺南大學附屬高級中學、國立後壁高級中學、國立善化高級中學、國立新化高級中學、國立南科國際實驗高級中學、臺南市私立南光高級中學、國立臺南家齊高級中等學校、興國學校財團法人臺南市興國高級中學、臺南市立永仁高級中學、國立臺南第一高級中學、國立臺南第二高級中學、國立臺南女子高級中學、臺南市私立長榮高級中學、臺南光華學校財團法人臺南市光華高級中學、臺南市私立瀛海高級中學、臺南市私立崑山高級中學、慈濟學校財團法人臺南市私立慈濟高級中學、國立新營高級中學、臺南市私立新榮高級中學、臺南市立大灣高級中學、國立新化高級工業職業學校、國立白河高級商工職業學校、國立北門高級農工職業學校、國立新營高級工業職業學校、國立玉井高級工商職業學校、國立成功大學附屬臺南工業高級中等學校、國立曾文高級農工職業學校、陽明學校財團法人臺南市陽明高級工商職業學校、臺南市私立育德工業家事職業學校、國立臺南高級商業職業學校、國立臺南高級海事水產職業學校、臺南市私立南英高級商工職業學校、臺南市亞洲高級餐旅職業學校、臺南市私立慈幼高級工商職業學校、臺南市立土城高級中學、臺南



市私立明達高級中學、臺南市私立港明高級中學、臺南市德光高級中學、方濟會學校財團法人臺南市黎明高級中學、天主教聖功學校財團法人臺南市天主教聖功女子高級中學、國立曾文高級家事商業職業學校、國立成功大學附設高級工業職業進修學校、臺南市立南寧高級中學、臺南市六信高級中學、臺南市私立長榮女子高級中學、國立岡山高級中學、國立旗美高級中學、新光學校財團法人高雄市新光高級中學、高雄縣私立高英高級工商職業學校、佛光山學校財團法人高雄市普門高級中學、高雄市私立正義高級中學、高雄市立文山高級中學、高雄市立林園高級中學、高雄市立仁武高級中學、高雄市立路竹高級中學、高雄市立六龜高級中學、高雄市立福誠高級中學、天主教明誠學校財團法人高雄市明誠高級中學、高雄市私立大榮高級中學、高雄市立鼓山高級中學、高雄市立中山高級中學、高雄市立楠梓高級中學、立志學校財團法人高雄市立志高級中學、高雄市立新興高級中學、高雄市立高雄女子高級中學、高雄市私立復華高級中學、天主教道明學校財團法人高雄市道明高級中學、高雄市立前鎮高級中學、高雄市立瑞祥高級中學、高雄市立小港高級中學、國立鳳山高級中學、國立旗山高級農工職業學校、國立岡山高級農工職業學校、中山學校財團法人高雄市中山高級工商職業學校、華德學校財團法人高雄市華德高級工業家事職業學校、高雄市立高雄高級商業職業學校、高雄市立海青高級工商職業學校、高雄市立三民高級家事商業職業學校、高雄市私立樹德高級家事商業職業學校、高雄市立高雄高級工業職業學校、高雄市立中正高級工業職業學校、高雄市私立三信高級家事商業職業學校、國立鳳新高級中學、國立高雄師範大學附屬高級中學、高雄市立中正高級中學、高雄縣私立高苑高級工商職業學校、高雄縣私立旗美高級商工職業學校、高雄市立三民高級中學、國立中山大學附屬國光高級中學、國立高雄餐旅大學附屬餐旅高級中等學校、高雄市立新莊高級中學、國立鳳山高級商工職業學校、高雄市立左營高級中學、高雄市私立中華高級藝術職業學校、高雄市立高雄高級中學、國立屏東女子高級中學、國立屏東高級中學、國立潮州高級中學、國立屏北高級中學、屏榮學校財團法人屏東縣屏榮高級中學、陸興學校財團法人屏東縣陸興高級中學、屏東縣立枋寮高級中學、屏東縣立東港高級中學、屏東縣立來義高級中學、國立內埔高級農工職業學校、國立佳冬高級農業職業學校、國立東港高級海事水產職業學校、國立恆春高級工商職業學校、屏東縣私立民生高級家事商業職業學校、屏東縣私立美和高級中學、高鳳學校財團法人屏東縣崇華高級中等學校、國立屏東高級工業職業學校、屏東縣立大同高級中學、國立臺東大學附屬體育高級中學、國立臺東女子高級中學、國立臺東高級中學、未來學校財團法人臺東縣育仁高級中等學校、臺東縣立蘭嶼高級中學、國立臺東專科學校高職部、國立關山高級工商職業學校、國立臺東高級商業職業學校、國立成功商業水產職業學校、臺東縣私立公東高級工業職業學校

副本：教育部學生事務及特殊教育司、教育部國民及學前教育署(均請查照)、國防部海軍司令部、南部地區人才招募中心(均含附件，請照辦)



部長 顧 立 雄

114 年國防培育班入學各校系志願一覽表

班隊名稱	學校名稱	各系(軍費生)	性別	採計成績
軍校 正期班	陸軍 軍官學校	不分系(一般)	男、女	國文、英文、數學，任一科達後標成績。
		不分系(飛行)	男、女	
	海軍 軍官學校	海軍組及陸戰組	男、女	1.自然組：數學須達後標，並採計國文、英文、自然等三科後標成績加總。 2.社會組：英文須達均標，國文、英文等二科後標成績加總。
	空軍 軍官學校	不分系(飛行、專才)	男、女	國文、英文、數學等三科後標成績加總。
		航空管理系(飛行、專才)	男、女	國文、英文、社會等三科後標成績加總。
		應用外語系(飛行、專才)	男、女	1.英文須達後標。 2.國文、英文、社會等三科後標成績加總。
	國防大學 理工學院	資訊工程學系	男、女	英文、數學 A、自然，任一科達均標成績。
		化學及材料工程學系	男、女	
		環境資訊及工程學系	男、女	
		電機電子工程學系	男、女	
		動力及系統工程學系	男、女	
		機械及航太工程學系	男、女	
		不分系	男、女	
	國防大學 政治作戰 學院	政治學系	男、女	國文、英文、社會等三科後標成績加總。
		心理及社會工作學系 社工組		
		心理及社會工作學系 心理組	男、女	國文、英文、數學等三科後標成績加總。
		應用藝術學系	男、女	國文、英文、社會等三科後標成績加總。
		新聞學系	男、女	國文、英文、社會，任二科成績達後標，其中一科不得為零分。
	國防大學 管理學院	法律系	男、女	國文(均標)、英文(後標)、社會(後標)。
		資訊管理系	男、女	國文、數學 A/B、英文、自然、社會，任三科後標成績加總。
運籌管理系		男、女	國文、數學 A/B、英文、自然、社會，任三科後標成績加總。	
財務管理系		男、女	國文(後標)、英文(後標)、數學 B(均標)等三科成績加總。	

114 年國防培育班入學各校系志願一覽表

班隊名稱	學校名稱	各系(軍費生)	性別	採計成績
軍校 正期班	國防 醫學院	醫學系	男、女	國文(前標)、英文(前標)、數學 A(頂標)、自然(頂標)。
		牙醫系	男、女	國文(前標)、英文(前標)、數學 A、自然 2 科頂標成績加總。
		藥學系	男、女	國文(均標)、英文(均標)、數學 A(均標)、自然(均標)。
		護理系	男、女	1.國文、數學 A/B 不設檢定標準。 2.英文(均標)、自然(均標)。
		公共衛生學系	男、女	1.國文、英文、數學 A 等三科均標成績加總。 2.自然不設檢定標準。

114 年國防培育班入學各校系志願一覽表

班隊名稱	學校名稱	各系(軍費生)	性別	採計成績
士官 二專班	陸軍 專科學校	動力機械工程科	男、女	學測、統測
		飛機工程科	男、女	
		機械暨電腦輔助工程科	男、女	
		電腦與通訊工程科	男、女	
		車輛工程科	男、女	
		保健營養暨化學工程科	男、女	
		土木工程科	男、女	
		電機電子工程科	男、女	
		運動科學科	男、女	
		應用外語科	男、女	
	海軍 軍官學校 (二專班)	航海科	男、女	學測、統測
		輪機科	男、女	學測、統測
		企業管理科(行政)	男、女	學測、統測
		企業管理科(補給)	男、女	學測、統測
		通信電子科(通電)	男、女	學測、統測
		通信電子科(兵器)	男、女	學測、統測
	空軍航空 技術學院	機械工程科	男、女	學測、統測
		航空後勤管理科	男、女	學測、統測
		航空工程科	男、女	學測、統測
		航空通信電子科	男、女	學測、統測
		航空電子工程科	男、女	學測、統測
航空氣象電子科		男、女	學測、統測	
應用外語科		男、女	學測、統測	

登入/註冊報名系統



國軍人才招募中心線上報名系統

(TEST)

系統登入

輸入電子郵件

[忘記電子郵件帳號?](#)

輸入密碼

[忘記密碼?](#)

輸入驗證碼

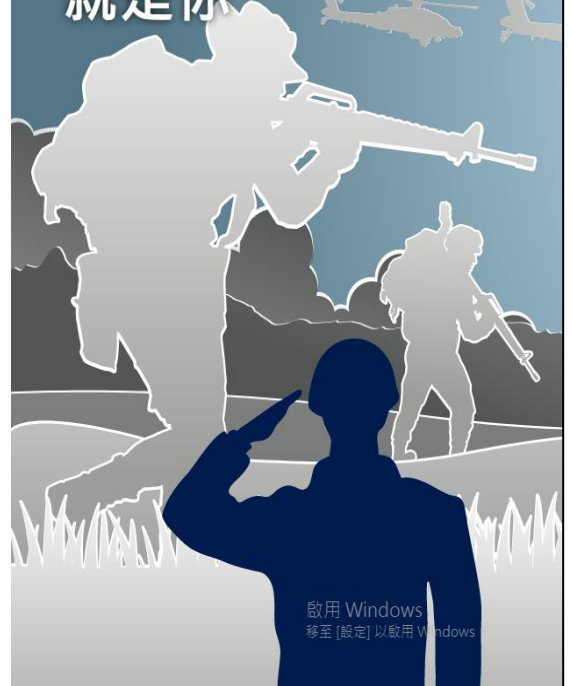


建立新帳戶

or

登入

優秀人才 就是你



啟用 Windows
移至 [設定] 以啟用 Windows

填寫個人基本資料



國軍人才招募中心線上報名系統

您好 T-C

首頁 · 個人資料維護

回首頁

個人基本資料 填寫個人基本資料時，請隨時按儲存以確保資料不遺失。

	考生姓名: <input type="text" value="測試"/> <small>請輸入您的真實姓名</small>	身分證號: <input type="text"/>		
出生日期: <input type="text" value="090/11/24"/> <small>請選擇您的出生日期，格式：民國年/月/日</small>	出生地: <input type="text" value="臺北市"/>	性別: <input type="radio"/> 男 <input checked="" type="radio"/> 女 <small>請選擇您的性別</small>		
聯絡電話(白天): <input type="text" value="0987654321"/> <small>請勿輸入「-」符號</small>	行動電話: <input type="text" value="0987654321"/> <small>請勿輸入「-」符號</small>	電子郵件: <input type="text" value="david123nhr@gmail.com"/>		
戶籍地址: <input type="text" value="臺北市"/> <input type="text" value="大安區"/> <input type="text" value="106"/> <input type="text" value="基隆路二段207號"/>				
通訊地址: <input type="radio"/> 同戶籍地址 <input type="text" value="臺北市"/> <input type="text" value="大安區"/> <input type="text" value="106"/> <input type="text" value="基隆路二段207號"/>				
家長或監護人 姓名: <input type="text" value="測試"/>	年齡: <input type="text" value="輸入年齡"/>	與考生關係: <input type="text" value="父親"/>	職業: <input type="text" value="無"/>	聯絡電話: <input type="text" value="123"/>
地址: <input type="radio"/> 同戶籍地址 <input type="radio"/> 同通信地址 <input type="text" value="臺北市"/> <input type="text" value="大安區"/> <input type="text" value="106"/> <input type="text" value="基隆路二段207號"/>				

※系統已整合，個人基本資料僅需填寫一次，後續報名及意願填寫自動帶出資料，無須重複填寫



首頁 · 軍事學校正期班

回首頁

軍事學校正期班 請選擇一個梯次報名。

111年國防培育班登錄

110年度報名簡章下載

#	年度	班隊	報名起迄日期	考試日期	成績公告日期	放榜日期	報名狀態	功能
1	110	軍事學校正期班	110/03/03 - 110/03/26	110/04/17 - 110/04/19	110/04/20	國防培育班：110/04/26 登記入學：110/05/05 個人申請：110/05/12 統測入學：110/06/01	已截止	已報名

註：

1. 網路填表起始時間為報名起始當日0800時起，截止時間為報名截止當日1800時止。
2. 詳細入營日期、報到地點由國防部公告，並於成績通知單規定。
3. 以上時間如有異動，均以本部實際規劃需求為準。



考生聲明事項彈跳視窗

軍事學校正期班 請選擇一個梯次報名。

111年國防培育班登錄

110年度報名簡章下載

年度 班隊

國防培育班意願調查聲明事項

報名狀態

功能

1 110 軍事學校正期班

已截止

已報名

註：

- 1. 網路填表起始時間為報名日期
- 2. 詳細入營日期、報到地點
- 3. 以上時間如有異動，均以

一、同意招募員以電話、簡訊或電子郵件等方式，提供班隊諮詢、預約體檢、協助報名、考試提醒、錄取報到等相關事項。

二、同意國防部蒐集、處理、利用個人資料，俾利國軍招募班隊行銷及甄選服務。

三、已瞭解所提供之個人資料，依個人資料保護法第三條有下列之權利：(1)查詢或請求閱覽。(2)請求製給複製本。(3)請求補充或更正。(4)請求停止蒐集、處理或利用。(5)請求刪除。

四、各地區招募中心連絡方式：

- (一)國防部招募中心0800-000050
- (二)台北 02-23643837。
- (三)桃園 03-4609943。
- (四)花蓮 03-8322645。

不同意，取消登錄

同意，繼續登錄



考生意願填寫

軍事學校正期班 請選擇一個梯次報名。

111年國防培育班登錄

110年度報名簡章下載

年度 班隊

國防培育班登錄

報名日期

考試日期

成績公告日期

放榜日期

報名狀態

功能

1 110 軍事學校正期班

已截止

已報名

註：

- 1. 網路填表起始時間為報名日期
- 2. 詳細入營日期、報到地點
- 3. 以上時間如有異動，均以

姓名：

身分證號：

Line ID：

軍(肄)業：

學校：

體檢預約日期：

智力測驗日期：

智力測驗成績：

報考意願

軍事學校正期班

士官二專班

志願士兵

志願：國防大學管理學院

志願：海軍軍官學校

志願：— 軍種 —

資訊管理學系

企業管理科(補給)

取消

更新

國培班意願調查填寫完成

首頁 · 軍事學校正期班

回首頁

軍事學校正期班 請選擇一個班次報名。

111年國防培育班登錄

110年度報名簡章下載

#	年度	班隊	報名起迄日期	考試日期	成績公告日期	放榜日期	報名狀態	功能
1	110	軍事學校正期班	110/03/03 - 110/03/26	110/04/17 - 110/04/19	110/04/20	國防培育班：110/04/26 登記入學：110/05/05 個人申請：110/05/12 統籌入學：110/06/01	已截止	已報名

註：

1. 網路填表起迄時間為報名起迄當日0800時起，截止時間...
2. 詳細入營日期、報到地點由國防部公告，並於成績通知...
3. 以上時間如有異動，均以本部實際規劃需求為準。



資料送出成功！

OK