

## 財團法人語言訓練測驗中心 函

地址：106032臺北市辛亥路2段170號  
傳真：02-2367-1337  
電話：02-2362-6385分機271  
電子郵件：dora@lttc.ntu.edu.tw  
聯絡人：陳紀好

受文者：屏東縣立大同高級中學

發文日期：中華民國113年10月14日  
發文字號：113教課字第0000000014號  
速別：普通件  
密等及解密條件或保密期限：  
附件：無

主旨：檢送本中心「你不知道的日本茶公益文化講座」以及「日本語GoGoGo資源補給站」資訊。敬請惠予公告並轉所屬踴躍報名，請查照。

說明：

一、本講座將介紹日本茶葉的歷史背景、趣聞，以及喫茶養生的生活小常識，並分享深入了解日本文化必知的諺語及應用方式。詳細資訊如下：

(一)講座時間：2024年11月20日(三) 晚間7:30-8:30

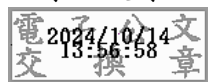
(二)活動形式：Google Meet線上同步講座

(三)報名網址：<https://lttc-li.tw/lecture/>

二、LTTC為知名《日本語GoGoGo》系列教材之出版單位。另設有本教材「資源補給站」( <https://bit.ly/3wtmKBz> )，提供免費相關教學及學習資源，包含「教案範例」、「課堂小考」、「Can-do自我檢測表」、「JLPT/FLPT文法單字練習題」、「文化專欄」等多元資源。歡迎日語教師、學習者多加利用。

正本：大學日文系、第二外語教學高中

副本：



# 財團法人語言訓練測驗中心

裝

訂

線

