

屏東縣政府 函

地址：900219屏東縣屏東市自由路527號
聯絡人：黃亮瑜
聯絡電話：08-7320415#3618
電子信箱：a330154@oa.pthg.gov.tw

受文者：屏東縣立大同高級中學

發文日期：中華民國113年10月22日
發文字號：屏府教管字第1135090363號
速別：普通件
密等及解密條件或保密期限：
附件：

主旨：114學年度四技二專統一入學測驗報名、考試日期及相關
注意事項說明，詳如說明，請查照。

說明：

- 一、依據財團法人技專校院入學測驗中心基金會113年10月15日技測考字第1130250422號函辦理。
- 二、114學年度四技二專統一入學測驗，報名期間自113年12月6日(星期五)上午9時起至113年12月18日(星期三)下午5時止；考試日期為114年4月26日和4月27日(星期六、日)兩日，請各校及早通知考生準備報名相關事項。
- 三、114學年度四技二專統一入學測驗簡章預訂於113年11月11日(星期一)於該會網站(<https://www.tcte.edu.tw>)公告，集體報名者可由集體報名學校統一購買。考試簡章內含有關之試務時程、作業規定及試場規則等事項，請考生務必詳閱簡章。
- 四、請各校留意考試報名作業時程，考生報名前應先行查閱各招生入學管道之招生簡章，瞭解各校系科組學程採計統一入學測驗成績之群(類)別和成績採計方式等相關規定，審

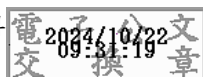


慎確認報考資料。

五、集體報名考生如需申請身心障礙考生應考服務，請於報名時將申請表交予集體報名學校之相關承辦人員(如：特殊教育、資源班或輔導室教師)協助辦理應考服務特殊項目申請手續。

正本：屏東縣立枋寮高級中學、屏東縣立來義高級中學、屏東縣立東港高級中學、屏東縣立大同高級中學

副本：本府教育處學務管理科



裝

訂

線