

城市學校財團法人臺北城市科技大學 函

地址：台北市北投區學園路2號
聯絡人：鐘佑忠
電子信箱：cychung@tpcu.edu.tw
聯絡電話：02-28927154#1703

受文者：屏東縣立大同高級中學

發文日期：中華民國113年10月28日
發文字號：城市進推字第1130009938號
速別：普通件

密等及解密條件或保密期限：

附件：(113120000830_1_活動企劃.pdf、113120000830_2_見學行程.pdf、
113120000830_3_見學團DM1028FINAL.jpg)

主旨：檢送本校推廣教育中心辦理「高中職日本東京餐旅見學團」海報及招生資訊，敬請惠予公告周知並轉知各系同學踴躍報名參加，請查照。

說明：

一、旨揭活動為提供學生多元學習機會，透過親身體驗日本傳統飲食文化與現代餐旅服務業的完美結合，啟發學生對餐飲和酒店管理領域的熱情與專業理解。

二、活動內容如下

(一)主辦單位：臺北城市科技大學 推廣教育中心

(二)活動日期：2025年2月2日(日)至2月8日(六)共計7天。

(三)參加對象：全國高中職在學學生。

(四)報名網址：<https://forms.gle/w4jNpgJ3usa2aJhp7>

三、活動特色：四大見學體驗 暢遊東京風情 見學體驗：東金城西國際大學、箱根王子飯店集團。餐旅體驗：桔梗信玄餅工廠、崎陽軒橫濱便當工場、合味道紀念館(杯麵DIY)、休閒觀光農場體驗(草莓農場)。文化體驗：箱根神社、

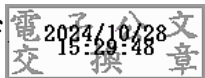


東照宮、淺草觀音寺、阿美橫町。美食體驗：日式御膳相
樸火鍋、溫泉飯店海鮮自助餐、日式燒肉、日式居酒屋體
驗、日式拉麵、天婦羅定食、壽喜燒、鰻魚飯定食。暢遊
東京：東京電車一日遊、箱根蘆之湖遊船、橫濱空中纜
車、東京迪士尼樂園

四、旨案報名日期自即日起至113年11月15日(五)止，請公告周
知，並鼓勵學生踴躍參加。

正本：全國高級中等學校、各公立高級中學、各公立高級職業學校、各公私立高級中
學、各公私立高級職業學校、各私立高級中學、各私立高級職業學校

副本：本校推廣教育中心



校長 馮 美 瑜

臺北城市科技大學

113 年度 高中職日本東京餐旅見學團 活動

- 一、 活動名稱：113 年度高中職日本東京餐旅見學團
- 二、 活動規劃：東京作為國際化大都市，不僅擁有豐富的歷史文化，也以其世界級的餐飲業和酒店業聞名全球。此次東京餐旅見學團將帶領學員深入探索日本餐飲與旅遊產業的精髓，親身體驗日本傳統飲食文化與現代餐旅服務業的完美結合，啟發學生對餐飲和酒店管理領域的熱情與專業理解。
- 三、 活動亮點：四大見學體驗+暢遊東京風情
 - 見學體驗：東金城西國際大學交流、箱根王子飯店集團見習
 - 餐旅體驗：桔梗信玄餅工廠、崎陽軒橫濱便當工場、合味道紀念館(杯麵 DIY)、休閒觀光農場體驗(草莓農場)
 - 文化體驗：箱根神社、東照宮、淺草觀音寺、阿美橫町
 - 美食體驗：日式御膳相樸火鍋、溫泉飯店海鮮自助餐、日式燒肉、日式居酒屋體驗、日式拉麵、天婦羅定食、壽喜燒、鰻魚飯定食
 - 暢遊東京：東京電車一日遊、箱根蘆之湖遊船、橫濱空中纜車、東京迪士尼樂園
- 四、 活動日期：2025 年 2 月 2 日(日)至 2 月 8 日(六)
- 五、 主辦單位：臺北城市科技大學 推廣教育中心
- 六、 參加對象：全國高中職在學學生
- 七、 招收名額：25~30 人(20 人以上成團)

八、費用包含說明：

- (1)機票：行程內之長榮航空團體經濟座位同進同出來回機票。
- (2)遊覽費：行程表所列中，所需的當地交通工具、入場券等。
- (3)住宿：行程內所安排之 7 天 6 夜住宿費用，(以二人一室為原則)，指定住單人房或三人房者另加收費用。
- (4)餐費：行程內所安排之餐食，含飛機或其他交通工具上所供應之膳食。
- (5)機場稅：行程內安排所需之各地機場稅。
- (6)責任保險及履約保險：依旅行業管理規則規定投保。本公司為每位團員投保旅約責任保險新台幣伍佰萬元整及意外醫療險新台幣貳拾萬元整。
- (7)含導遊、司機小費。
- (8)每人贈送一張日本網卡 3G。

九、活動費用

| 出團人數 | 參加費用(每人) |
|---------------|--------------------|
| 學生人數達 28 位以上 | (原價)NT：67,800 元 |
| | (專案優惠價)NT：66,500 元 |
| 學生人數達 22-27 位 | (原價)NT：69,900 元 |
| | (專案優惠價)NT：68,700 元 |

十、報名日期：即日起至 2024 年 11 月 15 日(五)

十一、注意事項

- (一) 預定行程、出發及回程日期可能因機位等因素而有所更動，請以行前說明提供之資料為準。
- (二) 如遇不可抗力因素，或報名人數未達成行標準，主辦單位保有延期、變更或中止之權利。

十二、退費原則

本團為確保營期間的活動品質，出發前已投入許多前置工作、時間及預繳經費。請於報名前謹慎考慮是否參與完整活動。若已匯款學員，因臨時而無法參與者；或因應國內外備受重視之疾病或天災（以下簡稱國內災害），本團退款方式如下：

- (一) 如為學員個人因素，於 2024 年 12 月 31 日前(含)退回團費用百分之九十；之後，恕不退回。
- (二) 若無法成團，將全額退回。
- (三) 如因天災、罷工、交通狀況等不可抗拒之偶發事件，保留更動權。

臺北城市科技大學推廣教育中心

日本東京餐旅見學團

揭開東京餐飲與文化的魅力：四大見學體驗+暢遊東京風情
馬上啟航

見學體驗：東金城西國際大學交流、箱根王子飯店集團見習

餐旅體驗：桔梗信玄餅工廠、崎陽軒橫濱便當工場、合味道紀念館(杯麵DIY)、休閒觀光農場採草莓

文化體驗：箱根神社、東照宮、淺草觀音寺、阿美橫町

美食體驗：日式御膳相撲火鍋、溫泉飯店海鮮自助餐、日式燒肉、日式居酒屋體驗、日式拉麵、天婦羅定食、壽喜燒、鰻魚飯定食

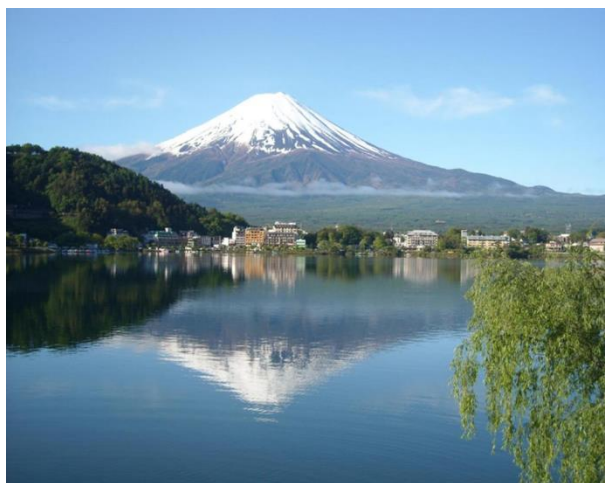
暢遊東京：東京電車一日遊、箱根蘆之湖遊船、橫濱空中纜車、東京迪士尼樂園



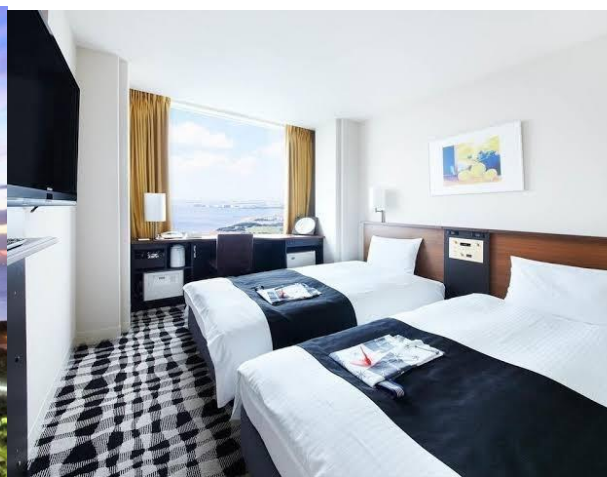
見學體驗(東金城西國際大學、箱根王子飯店)



常用飯店參考富之湖飯店 (Tominoko Hotel) 或同級



APA HOTEL & RESORT 幕張或同級



以上飯店資訊僅供參考，實際入住飯店以說明會資料為準。

相關體驗





交通資訊 以下僅供參考，實際交通資訊及時間依客服人員回覆為主。

| | | | |
|------|----------------------|------|----------------------|
| 去程航班 | 日本航空 JL8664 | | |
| 起飛時間 | 2025/02/02 (日) 13:25 | 抵達時間 | 2025/02/02 (日) 17:30 |
| 出發地 | 桃園國際機場 | 目的地 | 東京成田機場 |
| 回程航班 | 日本航空 JL8663 | | |
| 起飛時間 | 2025/02/08 (六) 09:10 | 抵達時間 | 2025/02/08 (六) 12:15 |
| 出發地 | 東京成田機場 | 目的地 | 桃園國際機場 |

每日行程

| 行程內容 | | |
|--|---|-------|
| 2/2(日) 第 01 天 | 桃園機場/東京成田機場→住宿飯店 | |
| 桃園機場/東京成田機場 帶著一顆愉快的心情集合於桃園國際機場，由專人辦理出境手續，前往日本首都—東京。【東京】一位於日本本州島東部的都市，包含擴張相連之城區的東京首都圈，目前全球規模最大的巨型都會區，亦為亞洲地區最重要的世界級城市。自明治維新以來，東京即是日本的首都，同時也是日本政治、經濟、文化及交通等領域的樞紐中心。 | | |
| 餐食 | 早餐 | 敬請自理 |
| | 午餐 | 機上享用 |
| | 晚餐 | 日式風味餐 |
| 住宿 | 實際入住飯店以實際確認為主，下方飯店僅供參考。 成田機場 Art Hotel 或 Gateway Hotel 酒店或同級 | |
| 2/3(一) 第 02 天 | 飯店→箱根王子飯店集團參觀見學→箱根神社-箱根蘆之湖遊船 【箱根町站～元箱根町站(短程)】→桔梗信玄餅工廠見學→飯店 | |
| 箱根王子飯店集團 箱根王子飯店集團是日本知名的高端酒店連鎖品牌，旗下飯店遍佈全國，特別以其豪華的度假酒店和優越的溫泉設施聞名。箱根王子飯店集團在旅遊業中的成功源於其卓越的服務質量、自然景觀的融合設計以及環保和可持續經營理念。本次參觀活動將帶領學員深入了解王子飯店集團的營運模式、服務標準及其在現代旅遊市場中的競爭優勢。 | | |
| 箱根神社 箱根神社位於日本神奈川縣的箱根山區，建於西元八世紀的神社，是一座有著超過千年歷史的古老神社，深受日本民眾的尊敬與崇拜。神社座落在美麗的蘆之湖畔，在蘆之湖畔，在神社口路旁，遍植高聳的杉木，周圍自然景色優美，這裡被視為祈求心願實現與驅除厄運的聖地。神社在湖濱有一座牌坊式大門，建於西元 1667 年，這座大門經常出現在電影銀幕上。每年七月三十一日，神社會舉行放水燈的祭祀儀式，成千上 | | |

萬的燈籠浮於水上，蔚為奇觀，本次參觀活動將帶領參觀者深入探索箱根神社的歷史與文化，感受神社的神聖氛圍，並欣賞箱根地區的壯麗自然景觀。

箱根蘆之湖

蘆之湖（芦ノ湖）是位於日本神奈川縣箱根地區的一個著名湖泊，環境清幽，四周被群山環繞。作為箱根的代表景點之一，蘆之湖以其壯麗的自然景色和豐富的歷史文化吸引著眾多遊客。參加本次活動，學員將能夠欣賞湖畔的美景、參觀湖區周圍的歷史名勝，並了解當地的自然環境保護與旅遊產業發展。

桔梗信玄餅工廠

桔梗信玄餅是日本山梨縣的著名甜點，以其獨特的口感和傳統製法廣受歡迎。本次活動將帶您深入探索桔梗信玄餅工廠，親身體驗這款經典甜點的製作過程，了解其背後的歷史文化，以及日本精緻的和菓子傳統。

| | | |
|-------------------|--|---------------|
| 餐食 | 早餐 | 飯店內享用 |
| | 午餐 | 箱根王子飯店懷石料理或定食 |
| | 晚餐 | 飯店自助餐+螃蟹 |
| 住宿 | 富士之館或富之湖或同級 | |
| 2/4 (二) 第 03 天 | 飯店→崎陽軒 橫濱工廠(日本便當的秘密)→橫濱空中纜車→橫濱紅磚倉庫→合味道紀念館(杯麵 DIY)→飯店 | |

崎陽軒 橫濱工廠(日本便當的秘密)

崎陽軒創立於1908年，是日本著名的便當品牌，以其經典的「燒賣便當」而聞名全國。此次參觀活動將帶領參觀者走進崎陽軒橫濱工廠，了解便當製作的每個細節，感受傳統工藝與現代科技的完美結合，從參觀工廠的過程中可以了解到「鐵路便當的歷史）、燒賣便當的秘密」、當然還可以透過玻璃牆對燒賣和便當的產線一探究竟，參觀的內容老少閒宜。崎陽軒的歷史 VTR→參觀燒賣的製造過程→在醬油容器中展示葫蘆娃 →鐵路便當便當的歷史→介 Shao 燒賣便當的秘密→觀察便當盒的裝箱線→觀看新鮮製作的燒賣，燒賣便當和燒麥便當品嚐甜點（所需時間：約 90 分鐘）

橫濱空中纜車

橫濱空中纜車（Yokohama Air Cabin）是日本首座、也是世界上最先進的都市型空中循環纜車，於2021年開業，連接櫻木町站和新港區（Shinko）之間的美麗航線。共有

36 間可容納 8 人乘坐的車廂，車廂內配備有空調、各種安全監控系統、LED 照明等尖端功能。而且無論天氣如何，都能讓人在舒適的空間中移動，本次參觀活動將帶您乘坐這條纜車，享受橫濱的壯麗全景，並了解這座城市的歷史與現代魅力。

橫濱紅磚倉庫

橫濱紅磚倉庫 (Yokohama Red Brick Warehouse) 為 1983 年橫濱市開始著手新港地區「港未來 21」的城市規劃事業，位於橫濱港未來區，是日本近代建築的代表之一，建於 20 世紀初，最初作為貿易倉庫使用。如今，紅磚倉庫已轉型為一個集歷史、文化、購物、美食與藝術於一體的多功能商業區，並成為橫濱最受歡迎的觀光景點之一。通過此次參觀活動，您將了解紅磚倉庫的歷史背景、建築特色，並探索這裡多元化的現代功能。

合味道紀念館

橫濱合味道紀念館 (日清杯麵博物館) 五層樓的展館，有展示、DIY 體驗、紀念品、遊樂設施等非常豐富。能夠製造出世界上獨一無二的原創「合味道」杯麵的工坊。可以從 4 種湯料中選擇 1 種自己喜歡的湯料，放進自己設計的麵杯中，並可以從 12 種菜料中選擇 4 種菜料作為配菜。製作屬於自己的杯麵。

| | | |
|----|---|-------------|
| 餐食 | 早餐 | 飯店內享用 |
| | 午餐 | 崎陽軒便當(車上享用) |
| | 晚餐 | 日式燒肉放題+軟飲 |
| 住宿 | 實際入住飯店以實際確認為主，下方飯店僅供參考。 APA HOTEL & RESORT 幕張或同級 | |

| | |
|-------------------|---|
| 2/5 (三) 第 04 天 | 飯店→上野 (東照宮) →阿美橫町→淺草觀音寺~雷門~仲見世商店街 →飯店 (電車一日遊) |
|-------------------|---|

上野~阿美橫町

上野阿美橫町位在 JR 上野站和御徒町站間電車行駛的天橋下方，整條商店街可說是東京區聚集最多平價美食、包包、衣服、藥妝商品的地方，二戰後興起的商店街，商品包羅萬象，美食小吃攤、藥妝店、生鮮海產、球鞋服飾應有盡有。整個商圈走平價路線，充滿朝氣熱鬧非凡。

淺草觀音寺~雷門

傳說公曆 628 年，兩位漁民從海中撈出一座金觀音像，後來經附近人家集資蓋成一座廟宇。後來經德川家康重建後成為較完整的觀音寺大社，江戶時代後期，附近一帶成為以淺草寺為中心的庶民遊樂中心。鎮守正門的風神雷神與雷門大燈籠，也成為到東京旅遊的遊客，必去的打卡地標之一。

東照宮

東照宮位在上野恩賜公園內，是一座供奉開創江戶幕府 (1603~1867)，初代將軍德川家康的神社。

最精彩的看點是金碧輝煌的神殿，被稱為「金色殿」，是國家指定的重要文化財。神殿外牆上佈滿了豪華的雕刻裝飾。此外，還有唐門和 48 座銅燈籠等其他幾個國家指定的重要文化財。

特別值得一提的是境內的「榮譽權現社」作為保佑考試合格、就業成功或比賽勝利的神明而深受當地民眾信仰。

| | | |
|-------------------|---|------------|
| 餐食 | 早餐 | 飯店內享用 |
| | 午餐 | 日式拉麵或天婦羅定食 |
| | 晚餐 | 鰻魚飯定食或壽喜燒 |
| 住宿 | 實際入住飯店以實際確認為主，下方飯店僅供參考。 APA HOTEL & RESORT 幕張或同級 | |
| 2/6 (四) 第 05 天 | 飯店→學校交流體驗(東金城西國際大學)→休閒觀光農場採果趣(草莓)→飯店 | |

東金城西國際大學

金城西國際大學 (Kinjo Gakuin University) 位於日本愛知縣名古屋市，擁有悠久的歷史和豐富的學術資源，該校以其多樣化的國際交流與專業課程而聞名。本次參觀活動旨在讓學員了解日本大學的校園生活、教學設施與國際合作機會，並深入了解日本高等教育系統與文化環境。

休閒觀光農場採果趣(草莓)

採草莓是日本春季的戶外活動盛事之一，而大約從 12 月開始到 5 月上旬之間日本各地的草莓農園都會陸續開放採草莓活動，既開放現摘草莓吃到飽，又能享受採草莓的樂趣。採草莓要注意的是服裝，12 月草莓季剛開始的時候還是冬天，氣溫比較低，但是草莓溫室內都會開暖氣，推薦洋蔥式穿法，搭配方便穿脫的外套或針織衫。為了避免傷到纖細的草莓，大型行李或後背包也最好不要帶進溫室內，隨身行李以小型側背包為佳。鞋子方面則因為溫室內大多都會是土壤地表，所以要穿方便行走的運動鞋

| | | |
|----|---|---------|
| 餐食 | 早餐 | 飯店內享用 |
| | 午餐 | 學校用餐或便當 |
| | 晚餐 | 居酒屋+軟飲 |
| 住宿 | 實際入住飯店以實際確認為主，下方飯店僅供參考。 成田機場 Art Hotel 或 Gateway Hotel 酒店或同級 | |

| | |
|------------------|--|
| 2/7 (五) 第 6 天 | 飯店→迪士尼樂園盡情暢遊一票到底~東京迪士尼樂園 或 東京迪士尼海洋樂園(二擇一) |
|------------------|--|

盡情暢遊一票到底~東京迪士尼樂園 或 東京迪士尼海洋樂園(二擇一)

- (A) 迪士尼樂園：佔地 25 萬坪，7 大主題區域，明日樂園、西部樂園、探索樂園、夢幻樂園、動物天地、卡通城與世界市集；並有日夜間大型花車卡通明星的遊行活動、米奇美妮熱情歌舞秀、卡通布偶表演等各種娛樂表演節目與空中迪士尼魔法煙火秀。
- (B) 迪士尼海洋世界：7 大主題海港：地中海港灣、失落河三角洲、神秘島、阿拉伯海岸、美人魚礁湖、美國海濱與發現港；另有結合光水音的豪華劇場秀、迪士尼卡通明星迎賓舞蹈、哥倫比亞號歌舞劇等娛樂表演節目與空中迪士尼魔法煙火秀。

| | | |
|----|----|-------|
| 餐食 | 早餐 | 飯店內享用 |
| | 午餐 | 敬請自理 |
| | 晚餐 | 日式拉麵 |

| | | |
|---------------------------------------|---|-------|
| 住宿 | 實際入住飯店以實際確認為主，下方飯店僅供參考。 成田機場 Art Hotel 或 Gateway Hotel 酒店或同級 | |
| 2/8 (六) 第 7 天 | 飯店→成田空港/桃園機場 | |
| 早餐後稍做休息, 整理好行李帶著滿滿愉快回憶及伴手禮前往機場搭機回溫暖的家 | | |
| 餐食 | 早餐 | 飯店內享用 |
| | 午餐 | 機上精緻餐 |
| | 晚餐 | 溫暖的家 |
| 住宿 | 溫暖的家 | |

特別說明

註：行程表中列明之住宿順序僅為先行提供給貴賓參考之用，請依當團行前說明會公佈之正確資料為準。

臺北城市科技大學推廣中心

日本東京餐旅見學團

揭開東京飲食與文化魅力：
四大見學體驗+暢遊東京迪士尼樂園



行程內容與時間

出發時間

2025/02/02~2025/02/08

精彩行程

見學體驗： 東金城西國際大學、王子大飯店集團（箱根蘆之湖）

餐旅體驗： 桔梗信玄餅工廠、崎陽軒橫濱便當工場、
合味道紀念館(杯麵DIY)、休閒觀光農場（草莓農場）

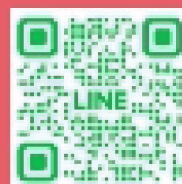
文化體驗： 箱根神社、東照宮、淺草觀音寺、阿美橫町

美食體驗： 日式御膳相撲火鍋、溫泉飯店海鮮自助餐、日式燒肉、
日式居酒屋體驗、日式拉麵、天婦羅定食、壽喜燒、鰻魚飯定食

暢遊東京： 東京電車一日遊、箱根蘆之湖遊船、橫濱空中纜車、
東京迪士尼樂園



臺北城市科技大學
推廣教育中心



我要發問



我要報名