

## 屏榮學校財團法人屏東縣屏榮高級中學 函

地址：900025屏東縣屏東市民學路100號  
承辦人：蔡宛汝  
電話：(08) 722-3409#11  
傳真：(08) 723-8142  
電子信箱：wanru.pr@gmail.com

受文者：屏東縣立大同高級中學

發文日期：中華民國113年10月29日  
發文字號：屏榮教字第1130200403號  
速別：普通件  
密等及解密條件或保密期限：  
附件：宣傳單-114學年度特色招生.png (113A204663\_1\_29155429260.png)

主旨：檢送本校於114學年度辦理「特色招生專業群科甄選入學」甄選科別及名額電子海報乙張，敬請貴校惠予協助公告為荷。

說明：

- 一、「特色招生專業群科甄選入學」為在國中教育會考成績之外，自辦術科或學科能力測驗之入學管道，不參採會考成績。
- 二、詳細招考期程、簡章及術科測驗內容待特色招生專業群科甄選入學委員會公告正式簡章後，統一公告於本校網站。
- 三、本校特色招生專區網址：<https://reurl.cc/pv0pob>
- 四、相關問題歡迎致電本校註冊組08-7223409轉分機11。

正本：屏東縣立大同高級中學、屏東縣立枋寮高級中學、屏東縣立來義高級中學、屏東縣立東港高級中學、屏東縣立明正國民中學、屏東縣立中正國民中學、屏東縣立公正國民中學、屏東縣立鶴聲國民中學、屏東縣立至正國民中學、屏東縣立潮州國民中學、屏東縣立光春國民中學、屏東縣立東新國民中學、屏東縣立恆春國民中學、屏東縣立萬丹國民中學、屏東縣立萬新國民中學、屏東縣立長治國民中學、屏東縣立麟洛國民中學、屏東縣立九如國民中學、屏東縣立里港國民中學、屏東縣立鹽埔國民中學、屏東縣立高樹國民中學、屏東縣立高泰國民中學、屏東縣立萬巒國民中學、屏東縣立內埔國民中學、屏東縣立崇文國民中學、屏東縣立竹田國民中學、屏東縣立新埤國民中學、屏東縣立新園國民中學、屏東縣立林邊國民中學、屏東縣立南州國民中學、屏東縣立佳冬國民中學、屏東縣立琉球國民

中學、屏東縣立車城國民中學、屏東縣立滿州國民中學、屏東縣立瑪家國民中學、屏東縣立泰武國民中學、屏東縣立獅子國民中學、屏東縣立牡丹國民中學、屏東縣私立南榮國民中學

副本：



裝

訂

線





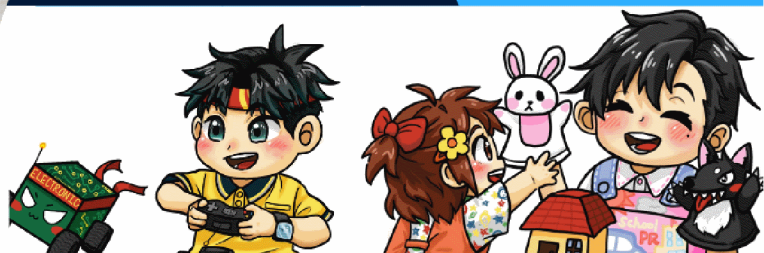
屏東高級中學



# 114學年度 專業群科 特色招生

屏東市唯一  
免會考升學

Shape Your Tomorrow - Join Us Today!



## 專業群科甄選科別

- ☑ 應用日語科 15名
- ☑ 幼兒保育科 15名
- ☑ 電機與電子群 20名

- ☑ 餐飲管理科 44名  
多元文化美食特色班
- ☑ 多媒體設計科 44名  
影視動畫廣告特色班



Contact Us:

☎ 08-7223409 #11

