

## 銘傳大學 函

地址：(33348)桃園市龜山區大同里德明路  
5號

承辦人：方 瑤

承辦人傳真：(03)359-3878

承辦人電話：(03)350-7001#3505

受文者：屏東縣立大同高級中學

發文日期：中華民國113年11月05日

發文字號：銘校健生字第1130110978號

速別：普通件

密等及解密條件或保密期限：(不指定)

附件：(113-1銘傳大學生物科技學系高中營海報. jpg)

主旨：為使高中師生瞭解本校生物科技學系之系所特色與教學目標，並增進學員生技新知，培養小組互動與實驗團隊精神，將於113年11月17日(星期日)舉辦營隊「高中生PCR體驗營」。敬請貴校惠允公告周知，並鼓勵學生踴躍報名參加，請查照。

說明：

一、活動地點：銘傳大學桃園校區科技大樓四樓實驗室。

二、報名時間：113年11月1日至11月13日，網路報名額滿截止。

三、報名網址：(一)臉書:銘傳大學生物科技學系粉絲專頁  
<https://www.facebook.com/mcubiotec>(二)銘傳大學生物科技學系網頁<http://bio.mcu.edu.tw>。

四、活動訊息請參閱附件，歡迎貴校學生踴躍報名參加。

五、聯絡人：生科系方瑤，電話03-3507001分機3505。

正本：全國高級中等學校

副本： 2024/11/06



校長 李選士

裝

訂

線



# PCR實習營



陳良宇教授  
(分析化學專長)



張猷忠教授  
(病毒專長)

透過專業教授及助教團隊所規劃的實驗課程，讓各位了解到PCR原理及應用，還會分享生科相關知識。會是收穫滿滿的一天。

舉辦日期：113年11月17日

(週日 09:00 至 16:30)

報名日期：

113年11月01日至11月13日

(額滿截止)

報名方式：

1. 網路報名：<http://bio.mcu.edu.tw>

2. 銘傳大學生物科技學系粉絲專頁

研習地點：桃園校區科技大樓AA401

報到地點：桃園校區金融科技大樓S208

研習內容：

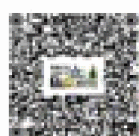
1. 利用大腸桿菌抽取DNA質體

2. 聚合酶連鎖反應(PCR)實作

3. 介紹食品安全、風味評價、感官認知

費用：699元(活動當天繳費)

名額：40名



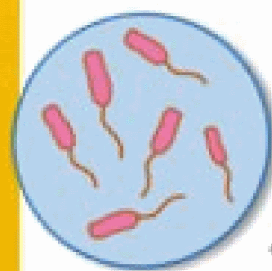
快來報名!!!

銘傳大學生物科技學系  
登錄報名網址

歡迎高中/高職  
學生參加囉~



PCR  
本尊在此



銘傳大學

亞洲第一所美國認證大學

MING CHUAN UNIVERSITY  
The First U.S.-Accredited University in Asia