

國立中興大學 函

地址：40227臺中市南區興大路145號
聯絡人：程婉菁
聯絡電話：04-22840455#3401
電子信箱：alisa@dragon.nchu.edu.tw

受文者：屏東縣立大同高級中學

發文日期：中華民國113年11月18日

發文字號：興進字第1130900642號

速別：普通件

密等及解密條件或保密期限：

附件：如主旨 (A09550000Q11309006420-1. jpg、A09550000Q11309006420-2. jpg、
A09550000Q11309006420-3. jpg、A09550000Q11309006420-4. jpg、
A09550000Q11309006420-5. jpg、A09550000Q11309006420-6. jpg)

主旨：檢送本校114年寒期「國高中營-ACP與SSE國際證照輔導、
機器學習初探營隊」招生海報與簡章，即日起開放報名，
請惠予公告周知，並轉知貴校學生踴躍報名參加。

說明：

一、本校將於115年1月21日起舉辦旨揭營隊課程，幫助青少年
探索自我，多元學習。各營隊特色如下：

- (一)針對想學習電腦繪圖、製圖、編排設計、網站架設等實用技巧，規劃《Adobe軟體ACP證照輔導》5日營，分別策畫Photoshop、Illustrator軟體，協助學生順利取得產業界、政府機構和教育界所認可ACP國際證照，滿足各界所要求的基礎技能。
- (二)針對想增進視覺傳達、攝影技能養成，提供《視覺傳達、基礎攝影國際SSE證照輔導》，為您未來想從事電商、自媒體創作之路，或申請國內外單位備審加分。
- (三)家譜遺傳，能解讀不只家族歷史，也會是破案關鍵。歡迎加入《鑑識推理偵查營》，由國內外知名臺灣警察專

科學校刑事警察科李承龍副教授帶你破解謎題。

- (四)AI機器學習正夯，你知道AI跟鑑識科學結合能產出什麼火花嗎??，歡迎參加《機器學習基礎探索》一日營隊，窺探機器學習的奧秘。

二、招生對象：全國公私立國高中職學生。

三、2024年興大營隊資訊如下：

- (一)ACP國際證照-Photoshop日期：1月21日至25日。
(二)ACP國際證照-Illustrator日期：2月3日至7日。
(三)SSE國際證照-視覺傳達輔導日期：1月21日至23日。
(四)SSE國際證照-基礎攝影輔導日期：2月4日至6日。
(五)鑑識推理偵查營日期：2月5日至7日。
(六)地點：國立中興大學綜合大樓教室。
(七)費用請參卓報名網站資訊。
(八)報名方式：請至本校創產學院線上報名系統報名

([http://www.siileec.com/index.php?](http://www.siileec.com/index.php?subject_type=38)

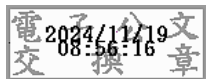
subject_type=38)。至「國立中興大學創新產業暨國際學院線上報名繳費系統」，點選「國高中生研習」加入會員即可報名。

四、聯絡窗口：本校創新產業暨國際學院推廣教育組，電話

(04)22870840，詳情請參簡章與海報。

正本：中部地區各國民中學、全國高級中等學校、全國高級職業學校

副本：



興大創產
國高中
研習

2025

國高中暑假營隊



國際證照

ACP證照

Photoshop / 推廣師資群

01/21(二) - 01/25(六)

Illustrator / 推廣師資群

02/03(一) - 02/07(五)

SSE證照

視覺傳達證照輔導

謝欣錦老師 / 稍稍創藝設計負責人

01/21(二) - 01/23(四)

基礎攝影證照輔導

謝欣錦老師 / 稍稍創藝設計負責人

02/04(二) - 02/06(四)

探索系列

數理類

鑑識推理偵查營

李承龍老師 / 臺灣警察專科學校刑

事警察警察科 副教授

02/05(三) - 02/07(五)

機器學習指紋辨識篇

陳光晉老師 / 國立陽明交通大學教

育所科學教育組博士候選人

01/23(四)

報名網址 WWW.SIILEEC.COM

洽詢電話 04-22870840

報名地點 中興大學創產學院綜合大樓8樓804室推廣教育組

2025

2.5 ▶▶ 7

鑑識推理 偵查營

等你從微物跡證中，找出真兇



▶▶ 招收對象

國中生，滿60人即開班
報名人數不足60人，請等簡訊通知繳費

▶▶ 課程時間

09:30-16:30，共18小時

▶▶ 課程地點

中興大學綜合大樓推廣教室

▶▶ 課程費用

優惠價 **5,999元** 原價6,315元

▶▶ 課程內容

- 01 鑑識科學好好玩(歐美篇)
- 02 重大刑案破案實錄
- 03 高速血跡噴濺、偽鈔證件鑑定、指紋特徵點筆對採證
- 04 元宇宙在犯罪調查運用
- 05 結合遺傳學系譜檢測研究，運用家族基因DNA協助辦案



▶▶ 李承龍 博士

國立清華大學通識教育中心
國立中正大學化學工程研究所
臺灣警察專科學校刑事警察警察科 副教授
李昌鈺博士物證科學基金會 董事
卡達警官學院 特聘鑑識專家

掃我報名



報名網址 WWW.SIILEEC.COM
洽詢電話 04-22870840
報名地點 國立中興大學創新產業區國際學院綜合大樓8樓804室推廣教育組





2025 SSE國際證照 攝影證照輔導： 攝影美學 × 實戰運用

課程學習重點

- 1 光圈、快門與感光
- 2 攝影基本工具
- 3 學習構圖法則
- 4 光與閃燈使用
- 5 手機攝影與編修

考前解析與考證

- 1 考前解析
- 2 SSE攝影考古題解析
- 3 原地考照(最後一節)



美國專利商標局證號：
4978678

開課人數

2/4 至 2/6 四
09:30 - 16:30

課程費用

優惠價 **6,300元** 原價7,000元
需另繳考照費約2,400元
並自備「數位證件照」

謝欣錦 老師

- ▶ 稍稍創藝設計負責人
- ▶ 逢甲大學公關部設計行銷人員
- ▶ 逢甲通識、及醒吾、弘光、中國科大數位媒體相關系講師
- ▶ 曾獲臺中市府建設局高空作業車體設計、路平小英雄Q版人物形象設計等競首講
- ▶ 入圍國立臺灣美術館第32屆版印年畫徵選
- ▶ 入選彰化生活美學館文化體驗教育藝師

掃我報名



歡迎有這些身份/需求的你來參加：

- ✓ 想要入門攝影，或是提升拍照技術的創作者
- ✓ 從事電商、自媒體、行銷企劃、創業設計
- ✓ 有興趣進入創意產業的未來攝影師
- ✓ 增加學生多元入學需求



- ▶ 報名網址 WWW.SIILEEC.COM
- ▶ 洽詢資訊 04-22870840 台中市南區興大路綜合大樓8樓804室
- ▶ 主辦單位 國立中興大學創新產業暨國際學院推廣教育組



2025

SSE國際證照

視覺傳達證照輔導

1/21-1/23

謝欣錦 老師

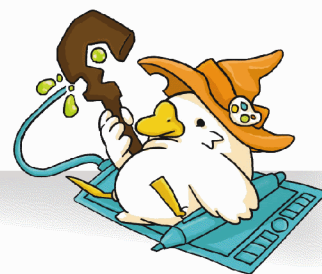
- ★ 稍稍創藝設計負責人
- ★ 逢甲公關部設計行銷人員
- ★ 逢甲通識及醒吾、弘光等科大數位媒體相關系講師
- ★ 獲中市高空作業車體設計冠軍
- ★ 獲路平小英雄Q版人物設計冠軍
- ★ 獲第32屆版印年畫徵選入圍

學習重點

- ★ CIS企業識別系統
- ★ LOGO設計
- ★ 標準字體與標準色
- ★ 平面設計法則
- ★ 企業吉祥物設計
- ★ 企業VI設計

課程費用

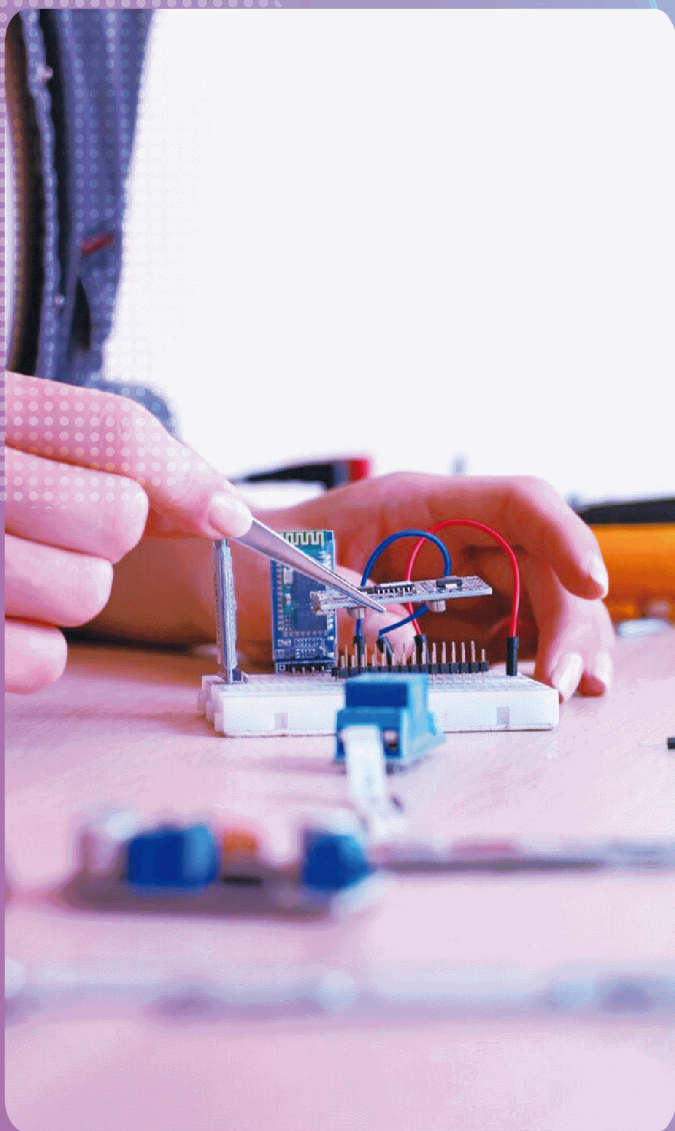
優惠價 **6,300** 元
原價7,000元
需另繳考照費約2,400元
並自備「數位證件照」



WWW.SIILEEC.COM

04-22870840 台中市南區綜合大樓8樓804室
創新產業暨國際學院推廣教育組

2025 國高中探究實作 機器學習指紋辨識篇



數位指紋鑑識

1/23 上午場 09:30-12:30

智慧物件鑑識

1/23 下午場 13:30-16:30

全期費用：優惠價 **2,300** 元

上課另收材料費 500元

課程老師：陳光晉 老師 /

國立陽明交通大學教育所
科學教育組博士候選人

開課人數：12人即開班，報名未滿，
請等簡訊通知繳費。



Course Information

國立中興大學創新產業暨國際學院
推廣教育組 04-22870840
台中市興大路145號綜合大樓8樓804室
www.siilec.com

 Find us on Facebook 創新產業暨國際學院-推廣教育組



Sign up



2025 ACP 證照班

Photoshop Illustrator

Adobe ACP原廠認證目標是反映出產業界、政府機構和教育界所要求的基礎技能。

我們聘請專業師資，教授實用Adobe軟體，學習電腦繪圖、製圖、編排設計、網站架設等實用技能，並在5天營隊中順利取得「ACP國際證照」。



Photoshop

日期 | 2025.01.21(二)-01.25(六)

時間 | 09:00-16:00

費用 | ~~11000元~~ → **9350元(8.5折)**

Illustrator

日期 | 2025.02.03(一)-02.07(五)

時間 | 09:00-16:00

費用 | ~~11000元~~ → **9350元(8.5折)**



← 報名請掃我

報名地點 | 國立中興大學綜大 8樓804室推廣教育組

報名網址 | www.siileec.com

洽詢電話 | 04-22870840

Aa Aa