

義守大學 函

地址：840301高雄市大樹區學城路1段1號
聯絡人：涂芸芸
聯絡電話：(07) 6577711轉2103
傳真電話：(07) 6577056
電子信箱：irene@isu.edu.tw

受文者：屏東縣立大同高級中學

發文日期：中華民國113年12月6日
發文字號：義大教字第1130014989號
速別：普通件
密等及解密條件或保密期限：
附件：活動資訊及課程簡介（營隊介紹014989.pdf）

主旨：檢送本校辦理「114年寒假大學探索之旅體驗營」活動資訊，敬請惠予公告並鼓勵學生參加，請查照。

說明：

一、本校為了讓學生能探索自己的興趣、適性揚才，更了解本校學系的學習與未來就業出路，爰於寒假推出一系列高端技術、醫學探索以及跨域學習之大學體驗營活動。活動分為「醫學暨科技探索營隊」及「創意夢想家營隊」2大系列共計8組營隊，營隊介紹詳如附件。

二、體驗營資訊

(一)活動時間：114年01月22日(三)、上午9時30分至下午4時30分

(二)活動地點：校本部(84001高雄市大樹區學城路一段1號)；醫學院區(82445高雄市燕巢區義大路8號)

(三)報名期限：113年12月5日(四)至114年01月05日(日)、報名網址：<https://reurl.cc/qVK1V0>

(四)招收對象：全國公私立高中學生

(五)活動網頁：<https://reurl.cc/Q5j2Ab>

(六)活動窗口：教務長室涂小姐、電話：07-6577711轉
2103、Email：irene@isu.edu.tw

正本：各公私立高級中學

副本：



裝

訂

線

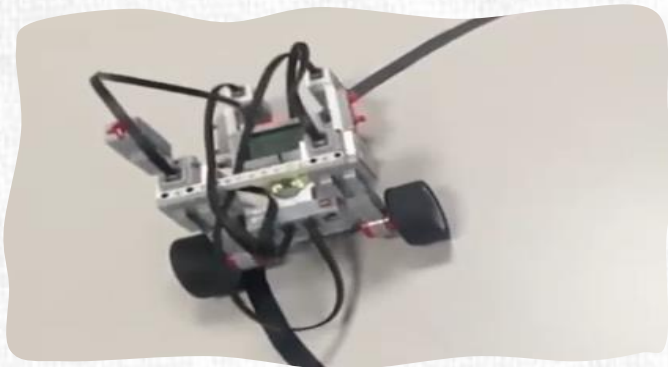


大學深究之旅體驗營

YOU ARE YOUR MAGIC!

114.01.22 (三)

報名至 114.01.05



1. 智造未來：LEGO機器人創客實戰

以LEGO Mindstorms EV3為主題的體驗營，透過機器人組裝、程式設計與實作挑戰，培養學員的邏輯思維、問題解決及創意能力。

主題：自動化、智慧型機器人、程式設計



2. 工程無界：設計未來挑戰極限

透過工程設計體驗活動，讓同學理解工程師如何利用科技來解決現實世界中的各種問題，從中培養學生成為工程師的使命感。

主題：保護小艾格大作戰、神奇半導體晶片、神奇形狀記憶合金



3. 醫療新視界：體驗新醫學的奧秘

結合醫學與復健領域，涵蓋血型檢驗、虛擬實境復健應用及物理治療體驗等，透過理論講解、互動實驗與實作，激發對醫學、復健及生命科學的興趣與理解。

主題：揭開你的身家、虛擬及擴增實境、肌肉放鬆體驗



4. 未來健康設計師：科學飲食與健康生活

學習食物製備與營養分析，實作醃漬小黃瓜與生巧克力製作；掌握健康大數據應用，進行醫療費用與調查數據分析，提升科學飲食與健康管理能力。

主題：營養x手作體驗、醫起來料理健康數據、科學飲食與健康管理

5. 醫療快拍：顯微鏡下的世界

以「科技關注健康」為主題，強調定檢的重要性，包括血型鑑定、血液檢查奧秘及腹部超音波檢測示範與實作。結合理論與實務，讓年青學子重視及關注自身健康。

主題：醫用超音波造影、微生物世界、血型鑑定

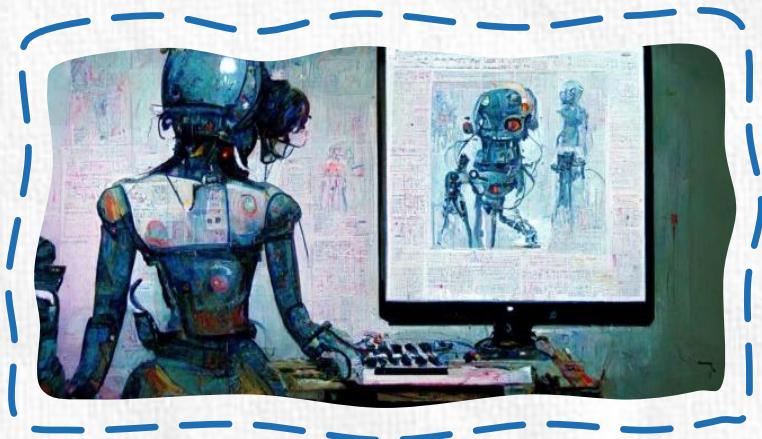




6. 創業大富翁：打造你的商業帝國

以大富翁遊戲方式，分組團隊合作，從競賽遊戲活動中，了解創業、創新與商業經營的概念。引導思考於企業經營時可能面臨的各層面管理議題。

主題：AI創意廣告製作、團隊創意合作、理財大富翁



7. 新世代創意：AI傳播魔法秀

透過AI科技與多媒體技術，提升創意表達與實踐能力，探索日常靈感，學習跨領域應用與整合，發展媒體素養與創新思維，打造具現代科技的影像作品。

主題：AI技術媒體創作、跨領域知識整合、媒體敘事與影像製作

8. 餐飲美學：咖啡與蛋糕創意坊

聚焦「咖啡與蛋糕創意」，結合咖啡製作、蛋糕藝術與美學理論，培養學生的創意與專業能力，啟發未來學習與職涯探索。

主題：咖啡的科學與藝術、咖啡文化與日常品味、藝術蛋糕設計與實作





114年寒假

大學探索之旅

《 進入理想大學科系的第一步，2大系列8場營隊
一日大學生探索大學課堂奧秘 》

營隊日期：114.01.22(三)

Free

免費

活動地點：義守大學校本部、醫學院區

5場次 醫學暨科技探索系列

- 智造未來：LEGO機器人创客實戰
- 工程無界：設計未來挑戰極限
- 醫療新視界：體驗新醫學的奧秘
- 未來健康設計師：科學飲食與健康生活
- 醫療快拍：顯微鏡下的世界

創意夢想家系列 3場次

- 創業大富翁：打造你的商業帝國
- 新世代創意：AI傳播魔法秀
- 餐飲美學：咖啡與蛋糕創意坊

報名日期：
113.12.05-114.01.05



報名去



活動資訊



趕快來報名吧!

活動地點：義守大學校本部、醫學院區

活動聯繫：義守大學教務長室 涂小姐

活動網頁：<https://reurl.cc/oVe1EM>

TEL: (07) 6577711 # 2103

Mail: irene@isu.edu.tw

報名至 **1.5**



掃我報名