

## 國立臺北教育大學 函

地址：10671臺北市和平東路2段134號  
聯絡人及電話：林佳蓁(02)66396688分機  
82225  
傳真電話：(02)23777008  
電子郵件信箱：elsalin@mail.ntue.edu.  
tw

受文者：屏東縣立大同高級中學

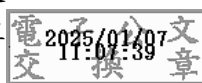
發文日期：中華民國114年1月7日  
發文字號：北教大教字第1140120001號  
速別：普通件  
密等及解密條件或保密期限：  
附件：

主旨：敬請惠予協助公告本校114學年度運動績優學生單獨招生  
考試相關資訊，請查照。

說明：

- 一、本校114學年度運動績優學生單獨招生考試訂於114年2月20日（星期四）起至114年3月5日（星期三）止受理網路報名；術科專長測驗辦理日期為：114年3月15日（星期六）。
- 二、招生學系為本校體育學系、幼兒與家庭教育學系、語文與創作學系語文師資組、自然科學教育學系，招生簡章公告於本校「招生資訊一日間學制招生」網頁(<https://exam.ntue.edu.tw/>)，請自行下載列印，簡章不另販售。
- 三、敬請貴校協助公告周知，並鼓勵學生踴躍報名。

正本：全國高級中等學校  
副本：本校教務處招生組



校長 陳慶和