

世新大學 函

地址：臺北市文山區木柵路1段17巷1號
聯絡人：張嘉芳
電話：(02)2236-8225 分機：63934
電子信箱：cfcheng@mail.shu.edu.tw

受文者：屏東縣立大同高級中學

發文日期：中華民國114年1月7日
發文字號：世新企管字第1131003502號
速別：普通件
密等及解密條件或保密期限：
附件：2025世新大學企管營海報 (310901500Q_1131003502_doc2_1_Attach1.pdf)

主旨：為本校企業管理學系辦理寒假高中營隊「世新企管X AI：未來領袖實戰營」開始受理報名，活動詳情如附件，請協助公告並鼓勵或推薦同學踴躍參加，請查照。

說明：

- 一、活動時間：114年2月6日（星期四）08：30~17：00。
- 二、活動地點：世新大學管理學院4樓（臺北市文山區木柵路一段111號）。
- 三、參與對象：全國高中職學生（活動完全免費）。
- 四、報名時間：即日起至114年1月15日（星期三）截止，如額滿將會提前截止報名。
- 五、活動相關公告請至本校企業管理學系網頁查詢(<https://ba.wp.shu.edu.tw/?p=3764>)。
- 六、報名網址：<https://forms.gle/Bmbb7cPLqdMWbJic9>

正本：全國高級中等學校

副本：

世新大學企業管理學系2025寒假高中營隊

《世新企管 X AI :未來領袖實戰營》



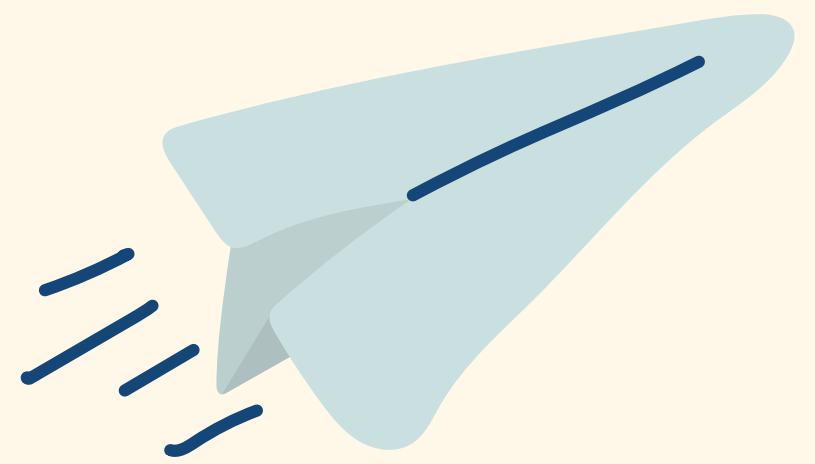
活動地點 世新管理學院



活動時間 114/02/06 (四)

2

• AI時代下的
新「企」機



1

• AI如何激發
創意創新

3

• 玩轉AI:如何讓人工
智慧工具成為你的
左右手

4

• 玩轉AI
-實作時間



聯絡資訊

世新企管系官方Line :

@260fotwa

網址 :

<http://ba.shu.edu.tw>

電子信箱 :

ba@mail.shu.edu.tw



報名表單



詳細資訊

