

## 中華醫事科技大學 函

地址：717302台南市仁德區文華一街89號  
聯絡人：陳怡如  
聯絡電話：06-2671214轉230  
電子信箱：lulu661013@gmail.com



受文者：屏東縣立大同高級中學

發文日期：中華民國114年2月20日  
發文字號：華入服字第1140000313號  
速別：普通件  
密等及解密條件或保密期限：  
附件：(0329高中校園參觀日文宣000313. jpg)

主旨：本校擬於114年3月29日舉辦校園開放家長參觀暨學生科系  
體驗日活動，敬請惠知。

說明：


- 一、本校擬於114年3月29日(星期六)上午舉辦校園開放家長參觀暨學生科系體驗日活動。
- 二、歡迎欲報考本校之畢業學生及家長踴躍參加。
- 三、請貴校將本校相關活動訊息轉知班群組。
- 四、有意願者，請從附件上所提供的QR Code進行報名。
- 五、聯絡方式：入學服務處陳怡如老師，電話06-3362469傳真06-2692177。



正本：雲林縣私立巨人高級中學、臺南市六信高級中學、高雄市私立義大國際高級中學、雲林縣私立大德工業商業職業學校、中山學校財團法人高雄市中山高級工商職業學校、屏東縣私立日新高級工商職業學校、臺南市私立南英高級商工職業學校、高雄縣私立旗美高級商工職業學校、嘉義市私立大同高級商業職業學校、國立中山大學附屬國光高級中學、國立金門高級中學、雲林縣立斗南高級中學、雲林縣立麥寮高級中學、嘉義縣立永慶高級中學、屏東縣立來義高級中學、屏東縣立枋寮高級中學、國立臺東大學附屬體育高級中學、國立臺南大學附屬高級中學、國立曾文高級家事商業職業學校、國立華南高級商業職業學校、國立臺南高級商業職業學校、國立虎尾高級農工職業學校、國立民雄高級農工職業學校、國立二林高級工商職業學校、國立光復高級商工職業學校、雲林縣私立文生高級中學、義峰學校財團法人雲林縣義峰高級中學、嘉義縣私立協同高級中學、臺南市私立明達高級中學、臺南市私立長榮高級中學、新光學校財團法人高雄市新光高級中學、高雄市立高雄高級工業職業學校、高雄市立三民高級中學、高雄市立高

雄高級商業職業學校、高雄市立前鎮高級中學、高雄市立小港高級中學、高雄市私立高鳳高級工業家事職業學校、國立斗六高級中學、國立嘉義高級中學、國立臺南第一高級中學、國立岡山高級中學、國立屏東高級中學、國立溪湖高級中學、國立屏北高級中學、國立屏東高級工業職業學校、國立埔里高級工業職業學校、國立新化高級工業職業學校、國立秀水高級工業職業學校、國立仁愛高級農業職業學校、國立金門高級農工職業學校、高雄市立六龜高級中學、屏東縣立大同高級中學、彰化縣立二林高級中學、南投縣立旭光高級中學、臺南市立永仁高級中學、高雄市立林園高級中學、高雄市立路竹高級中學、國立草屯高級商工職業學校、國立關山高級工商職業學校、國立恆春高級工商職業學校、國立斗六高級家事商業職業學校、國立北斗高級家事商業職業學校、國立臺南高級海事水產職業學校、國立澎湖高級海事水產職業學校、國立內埔高級農工職業學校、國立土庫高級商工職業學校、國立鳳山高級商工職業學校、彰化縣私立文興高級中學、揚子學校財團法人雲林縣揚子高級中等學校、雲林縣私立正心高級中學、嘉義縣私立同濟高級中學、方濟會學校財團法人臺南市黎明高級中學、臺南市私立長榮女子高級中學、天主教聖功學校財團法人臺南市天主教聖功女子高級中學、高雄市立新興高級中學、高雄市立新莊高級中學、高雄市立中正高級工業職業學校、高雄市立高雄高級中學、高雄市立高雄女子高級中學、高雄市立三民高級家事商業職業學校、高雄市私立大榮高級中學、國立北港高級中學、國立新營高級中學、國立新化高級中學、國立旗美高級中學、國立鳳新高級中學、國立新港藝術高級中學、國立新營高級工業職業學校、臺南市立南寧高級中學、嘉義縣立竹崎高級中學、臺南市立大灣高級中學、高雄市立仁武高級中學、高雄市立文山高級中學、國立白河高級商工職業學校、國立玉井高級工商職業學校、國立水里高級商工職業學校、國立員林高級家事商業職業學校、國立嘉義高級家事職業學校、國立東港高級海事水產職業學校、臺中市私立弘文高級中學、彰化縣私立精誠高級中學、雲林縣私立永年高級中學、嘉義市私立興華高級中學、臺南市私立南光高級中學、興國學校財團法人臺南市興國高級中學、臺南市私立瀛海高級中學、屏東縣私立美和高級中學、高雄市立中山高級中學、高雄市立中正高級中學、高雄市立楠梓高級中學、高雄市立楠梓特殊學校、立志學校財團法人高雄市立志高級中學、天主教道明學校財團法人高雄市道明高級中學、高雄市私立樹德高級家事商業職業學校、國立鹿港高級中學、國立後壁高級中學、國立臺南第二高級中學、國立鳳山高級中學、國立臺東高級中學、國立新豐高級中學、臺中市立文華高級中等學校、國立臺南女子高級中學、國立臺東女子高級中學、國立南科國際實驗高級中學、臺中市立臺中工業高級中等學校、臺中市立東勢工業高級中等學校、國立員林崇實高級工業職業學校、國立佳冬高級農業職業學校、國立彰化高級商業職業學校、國立臺東高級商業職業學校、國立臺北科技大學附屬桃園農工高級中等學校、國立岡山高級農工職業學校、國立大湖高級農工職業學校、臺中市立霧峰農業工業高級中等學校、國立北港高級農工職業學校、國立旗山高級農工職業學校、國立基隆高級商工職業學校、彰化縣私立大慶高級商工職業學校、嘉義縣私立協志高級工商職業學校、臺南市德光高級中學、陽明學校財團法人臺南市陽明高級工商職業學校、高雄縣私立高英高級工商職業學校、彰化縣私立達德高級商工職業學校、華德學校財團法人高雄市華德高級工業家事職業學校、新北市私立樹人高級家事商業職業學校、新北市私立中華商業海事職業學校、臺南光華學校財團法人臺南市光華高級中學、彰化縣立成功高級中學、慈濟學校財團法人臺南市私立慈濟高級中學、彰化縣立田中高級中學、雲林縣立蔦松藝術高級中等學校、嘉陽學校財團法人臺中市嘉陽高級中學、臺中市私立新民高級中學、宜寧學校財團法人臺中市宜寧高級中學、正德學校財團法人彰化縣正德高級中學、嘉義市私立嘉華高級中學、嘉義市私立仁義高級中學、嘉義市私立輔





仁高級中學、臺南市私立港明高級中學、臺南市私立新榮高級中學、崑山國際學校財團法人臺南市崑山高級中等學校、高雄市私立正義高級中學、陸興學校財團法人屏東縣陸興高級中學、慈濟學校財團法人慈濟大學附屬高級中學、高雄市立左營高級中學、高雄市立瑞祥高級中學、高雄市立鼓山高級中學、高雄市立海青高級工商職業學校、天主教明誠學校財團法人高雄市明誠高級中學、高雄市私立復華高級中學、高雄市私立三信高級家事商業職業學校、高雄市私立中華高級藝術職業學校、臺中市立大甲高級中等學校、臺中市立臺中第二高級中等學校、國立員林高級中學、國立虎尾高級中學、國立善化高級中學、國立北門高級中學、國立潮州高級中學、國立馬公高級中學、國立東石高級中學、國立嘉義女子高級中學、國立屏東女子高級中學、國立臺南家齊高級中等學校、國立苑裡高級中學、臺中市立沙鹿工業高級中等學校、國立嘉義高級工業職業學校、國立永靖高級工業職業學校、國立嘉義高級商業職業學校、國立西螺高級農工職業學校、國立員林高級農工職業學校、國立北門高級農工職業學校、國立曾文高級農工職業學校、臺南市私立慈幼高級工商職業學校、臺南市亞洲高級餐旅職業學校、光華學校財團法人臺中市光華高級工業職業學校、嘉義縣私立萬能高級工商職業學校、高雄縣私立高苑高級工商職業學校、屏榮學校財團法人屏東縣屏榮高級中學、嘉義市私立東吳高級工業家事職業學校、屏東縣私立民生高級家事商業職業學校、屏東縣立東港高級中學、彰化縣立和美高級中學、國立高雄餐旅大學附屬餐旅高級中等學校、高雄市私立南海月光實驗教育學校

副本：

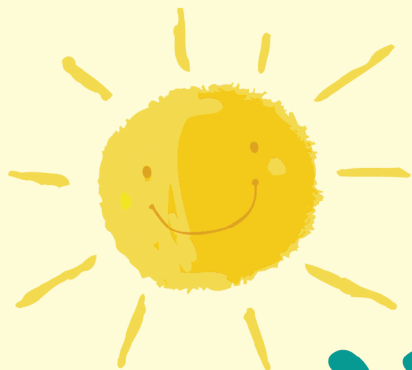


裝

訂

線





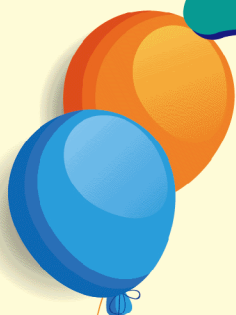
中華醫事科技大學

CHUNG HWA UNIVERSITY OF MEDICAL TECHNOLOGY

校園參觀日

2025.3.29

(六) 8:30-12:30



竭誠歡迎您的蒞臨

報名網址



適合對象：高中職同學  
(歡迎家長一同參與)



機會難得，快來加入！



醫學新視界，等你來探索！



聯絡方式：06-3362469 (入學服務處)