

檔 號：
保存年限：

嘉藥學校財團法人嘉南藥理大學 函

地址：71710臺南市仁德區二仁路1段60號
聯絡人：李姿玟
電話：06-2664911分機3303
電子郵件：box340@mail.cnu.edu.tw

受文者：屏東縣立大同高級中學

發文日期：中華民國114年3月19日

發文字號：嘉幼字第1140003889號

速別：普通件

密等及解密條件或保密期限：

附件：如主旨 (0003889_海報.jpg、0003889_活動簡章及交通.pdf)

主旨：檢送本校嬰幼兒保育系辦理「2025高中職生幼保體驗營」
活動海報、簡章及交通指引1份，請公告並轉知貴校師生
踴躍報名參加，請查照惠允。

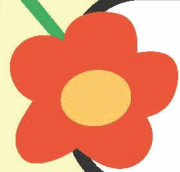
說明：

- 一、報名時間：自即日起至每一課程之開課前3日止。
- 二、報名方式：採個人網路報名、額滿為止。
- 三、俟活動結束後，核發研習證明書或證照。
- 四、研習梯次、主題、研習時間等及其它訊息，詳如報名簡章
(附件)。
- 五、聯絡人：李姿玟小姐，電話：06-2664911分機3300。

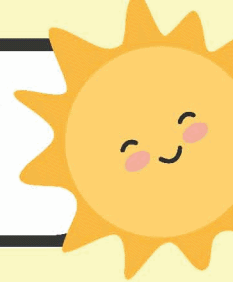
正本：全國各公私立高級中學、全國各公私立高級職業學校

副本：本校嬰幼兒保育系





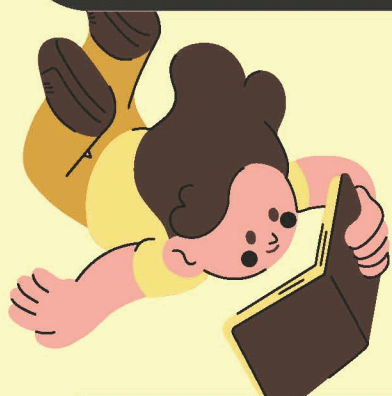
2025 高中職生幼保體驗營



馬賽克創意拼貼

活動日期：114.4.12(六)

活動時間：13：30-15：30



嬰幼兒照護

活動日期：114.5.3(六)

活動時間：10：00-12：00

幼老共學魔術遊戲

活動日期：114.5.17(六)

活動時間：10：00-11：30



馨香漫漫擴香芳療

活動日期：114.6.8(日)

活動時間：10：00-11：30



手工紙玫瑰花

活動日期：114.6.21(六)

活動時間：10：00-11：30



活動報名

嘉南藥理大學 嬰幼兒保育系






聯絡電話06-2664911轉3300



2025 高中職生幼保體驗營

- 一、活動時間：2025 年 4 月 12 日 ~ 2025 年 6 月 21 日
- 二、主辦單位：嘉南藥理大學(臺南市仁德區二仁路一段 60 號)
- 三、課程內容：本課程活動結合美感生活、照護與遊戲等跨領域知能，帶領高中職學生進行幼保手作體驗，從玩中學，激發學習興趣，提升專業視野，玩出教保能力。
- 四、參加對象：一般高中生、各高中職學校幼兒保育科、英語科、商業及普通科等學生。
- 五、研習名額：30 名。
- 六、報名時間：自即日起至開課前五日止。
- 七、報名方式：採個人網路報名，額滿為止。
- 八、報名網址：上網填寫報名表，送出後請加入營隊Line 群組，即完成報名手續。
- 九、公告錄取名單：
 - (一)公告時間：開課前五日。
 - (二)公告網站：<http://www.depch.cnu.edu.tw/>進入嬰幼兒保育系網頁「最新消息」查詢。
- 十、費用：免費。
- 十一、研習證明書：研習期間無缺(曠)課紀錄者，由本系發給研習證明書。
- 十二、交通：自行前往

十三、活動項目表:

日期	時間	活動名稱/名額	地點	教師	報名網址
4月12日 (六)	13:30-16:00	馬賽克創意拼貼	Y607 教室	王心宜 李悅綾 王茜瑩 老師	https://reurl.cc/qnM1j0 
5月03日 (六)	10:00-12:00	嬰幼兒照護	Y402 教室	顏童文 老師	https://reurl.cc/aZ6jzD 
5月17日 (六)	10:00-11:30	幼老共學魔術遊戲	Y606 教室	賴羿蓉 老師	https://reurl.cc/EgOMYK 
6月8日 (日)	10:00-11:30	馨香漫漫擴香石	Y607 教室	陳嘉珩 邱秀月 藍芳英 老師	https://reurl.cc/G5MRQA 
6月21日 (六)	10:00-12:00	手工紙玫瑰花	Y607 教室	顏童文 老師	https://reurl.cc/Y4ZrRO 

★所有師資均為本校專任教師

聯繫電話及交通地圖

◆ 嘉南藥理大學嬰幼兒保育系地址與聯繫電話

臺南市仁德區二仁路一段60號；Tel: (06)266-4911 分機3300、3303

◆ 交通地圖

搭乘飛機

- 由臺南機場搭計程車約 5 分鐘至本校。

搭乘高鐵

- 高鐵臺南站下車，轉臺鐵沙崙線至保安站下車，騎 U-Bike 約 5 分鐘；搭計程車約 3 分鐘至本校。
- 高鐵臺南站下車，搭計程車由大潭交流道往西接臺 86 號東西快速道路、臺一線省道約 12 分鐘至本校。

搭乘火車

- 由臺南火車站南下約 7 分鐘至保安站下車，騎 T-Bike 約 5 分鐘；搭計程車約 3 分鐘至本校。

搭乘客運

- 臺南市公車 5 號：桂田酒店(永康)⇄臺南車站⇄臺南航空站⇄嘉藥⇄大甲里(仁德)
- 臺南市公車 32 號：原住民文化會館(安平)⇄地方法院⇄南區區公所⇄嘉藥⇄高鐵台南站
- 大臺南公車紅 3：臺南公園站⇄臺南航空站⇄保安車站⇄嘉藥⇄臺南高鐵站⇄關廟
- 高雄客運 239：興達港(高雄)⇄茄苳⇄嘉藥⇄奇美博物館⇄臺南航空站⇄臺南車站
- 高雄客運 8041C：鳳山⇄長庚醫院⇄岡山⇄嘉藥⇄茄苳
- 高雄客運 8046(A)：高雄車站/左營高鐵站⇄岡山⇄嘉藥⇄臺南車站
- 高雄客運公司：<http://www.ksbus.com.tw/>
- 大臺南公車：<http://2384.tainan.gov.tw/NewTNBusWeb/>
- 詳細時刻請洽詢電話：公車動態語音查詢 06-2998484、大臺南幹線公車 06-2230390、高雄客運臺南站 06-2219177、公共運輸處 06-2230330。

自行開車經由省道或高速公路

- 由臺南經臺一線省道南下約 20 分鐘即達本校。
- 由高雄經臺一線省道北上約 50 分鐘即達本校。
- 中山高（國道 1 號）：由仁德系統交流道往西接臺 86 號東西快速道路，至臺南出口下交流道，朝湖內／路竹方向南下接臺一線省道約 10 分鐘即達本校。
- 南二高（國道 3 號）：由關廟交流道往西接臺 86 號東西快速道路，至臺南出口下交流道，朝湖內／路竹方向南下接臺一線省道約 15 分鐘即達本校。

