

國立陽明交通大學 函

地址：300093 新竹市大學路1001號
聯絡人：歐莉鈴
聯絡電話：0228267000 分機：65131
電子郵件：llou@nycu.edu.tw

受文者：屏東縣立大同高級中學

發文日期：中華民國114年4月17日

發文字號：陽明交大生科字第1140013980號

速別：普通件

密等及解密條件或保密期限：

附件：國立陽明交通大學 2025高中生基因探索營 海報、2025陽明交大 高中生『基因探索營』簡章 (A096M0000Q_1140013980_doc1_1_Attach1.pdf、A096M0000Q_1140013980_doc1_1_Attach2.pdf)

主旨：檢送本校【2025高中生基因探索營】活動資訊及電子海報，敬請惠予公告周知並鼓勵所屬學生報名參加。

說明：

一、本校生命科學系暨基因體科學研究所擬舉辦【2025高中生基因探索營_由果蠅模型探究基因功能與人類疾病】，在為期兩天的課程中，學員將親自操作模式生物-果蠅，學習如何通過基因突變觀察生物表現，進而探索基因與人類疾病之間的密切關聯。課程內容涵蓋基礎生物學、實驗操作技巧及生化分析，讓學員深入了解科學家如何從實驗中發現新知，解開疾病的奧秘。

二、活動資訊如下：

(一)營隊日期：114年7月9日(三)至7月10日(四)，為期2日，不過夜。

(二)營隊地點：國立陽明交通大學(臺北市北投區立農街二段155號)。

(三)報名期限：即日起至114年6月9日止。(惟名額有限，額

滿將提前截止)。

(四)報名及詳細說明請參考網站：<https://cec.nycu.edu.tw/Course/CourseInfo?CId=82609>

(五)相關問題請洽詢 (02)2826-7000轉65532或
cjchang@nycu.edu.tw 張小姐。

正本：各公私立高級中學

副本：生命科學系暨基因體科學研究所



裝

訂

線





NYCU · GEC

National Yang Ming Chiao Tung University Gene Exploration Camp

國立陽明交通大學

2025 高中生 基因探索營

由果蠅模型探究基因功能與人類疾病

- 🗄 **活動時間**：07/09 (三) 07/10 (四)
- 🗄 **活動地點**：國立陽明交通大學 (陽明校區)
- 🗄 **招生對象**：高中一至三年級
- 🗄 **活動費用**：4,000元
- 🗄 **報名資訊**：<https://dls.nycu.edu.tw/2025GEC/>
- 🗄 **聯絡方式**：02-282670分機65532
cjchang@nycu.edu.tw
張崇瑞小姐





NYCU · GEC

National Yang Ming Chiao Tung University Gene Exploration Camp

國立陽明交通大學

2025 高中生 基因探索營

由果蠅模型探究基因功能與人類疾病

- 🗓 活動時間：07/09 (三) 07/10 (四)
- 📍 活動地點：國立陽明交通大學 (陽明校區)
- 👤 招生對象：高中一至三年級
- 💰 活動費用：4,000 元
- 📄 報名資訊：<https://dls.nycu.edu.tw/2025GEC/>
- ☎ 聯絡方式：02-28267000 分機 65532
cjchang@nycu.edu.tw
張崇瑞小姐



2025 陽明交通大學 高中生『基因探索營』

炎炎夏日，水果旁盤旋的果蠅讓人煩惱不已，好想把它們通通消滅掉……等等！

其實，這些小小的果蠅對於人類的醫學研究可是大有貢獻！
截至2025年，已有8個諾貝爾獎得主因為果蠅的研究成果而榮獲殊榮。

你是否好奇，果蠅究竟是如何幫助我們理解基因和疾病呢？
來參加我們的基因探索營，帶你一探究竟！



為期兩天的課程中，
你將可以**親自操作果蠅**這種模式生物，學習如何通過基因突變觀察生物表現，進而探索基因與人類疾病之間的密切關聯。

課程內容涵蓋**基礎生物學、實驗操作技巧及生化分析**，讓你深入了解科學家如何從實驗中發現新知，解開疾病的奧秘。

如果你對科學實驗充滿好奇，這場營隊冒險將是你不容錯過的學習之旅！

活動資訊



| 報名時間 | 即日起~2025年6月9日

| 營隊時間 | 2025年07月09日（三）~ 07月10日（四）共兩日

| 營隊地點 | 國立陽明交通大學(陽明校區)

| 課程對象 | 全國高中學生 (含應屆畢業生)

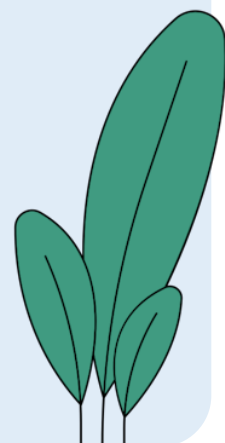
| 課程方式 | 科學原理講授、實驗示範及實作練習

| 報名費用 | (含午餐費、保險、課程材料費用)

❶ 一般報名：新臺幣 **4,000**元 /人

❷ 陽明交大教職員工眷屬：新臺幣 **3,000**元 /人 (需提供相關證明)

❸ 中低收入戶、原住名學生：**免費** (3名，需提供相關證明)



*詳細報名資訊請至本校推廣教育中心網站：<https://cec.nycu.edu.tw/Course/CourseInfo?CId=82609>

7月09日(三)		7月10日(四)	
學員報到 (9:00-9:30)		學員報到(9:00-9:30)	
科學講座一		科學講座二	
【俞震亞 老師】 ① 模式生物研究對人類健康的重要性 ② 小果蠅立大功：對探破人類發育與疾病問題的貢獻		【可文亞 老師】 ① 犯『醉』的蛛絲馬跡：酒精代謝與基因演化 ② 酒精代謝基因與人類疾病	
摩拳擦掌：認識大、小夥伴與實驗器具		摩拳擦掌：認識實驗器具	
實作課 果蠅【型態觀察】	講解 果蠅【基因與型態】	實作課 【儀器操作演練】	講解 【儀器介紹與操作技巧】
午餐		午餐	
基因與遺傳表現：果蠅「醉」不一樣		基因功能：酒精酵素的秘密	
實作課 【果蠅爬行實驗】	講解 【原理介紹與操作技巧】	實作課 【酵素活性實驗】	講解 【原理介紹與操作技巧】
小組討論與分享		小組討論與分享	
賦歸 (18:00)		賦歸 (17:00)	

專業師資



俞震亞 教授

現任：國立陽明交通大學 生命科學系暨基因體科學研究所 專任教授
 專業領域：發育生物學、細胞生物學、神經發育



可文亞 副教授

現任：國立陽明交通大學 生命科學系暨基因體科學研究所 專任副教授
 專業領域：族群遺傳學、族群基因體學、演化學



羅清維 教授

現任：國立陽明交通大學 生命科學系暨基因體科學研究所 專任教授
 專業領域：間質幹細胞分化機轉、生殖系統生理與癌症、激素或細胞因子藥物開發、訊息傳遞等分子內分泌學

注意事項

- 1) 未達20人成班門檻或遇嚴重疫情或天災等不可抗拒因素，主辦單位保有增額、改期、不足額開班或取消活動之權利。
- 2) 繳費方式以線上繳費為原則。依先後順序受理，名額有限請儘早辦理，額滿後接受候補。
- 3) 退費依據：依據專科以上學校推廣教育實施辦法及本校推廣教育實施辦法，學員自報名繳費後至開班上課日前申請退費者，退還已繳訓練費用之九成。自開班上課之日起算未逾全期三分之一申請退費者，退還已繳訓練費用之半數。開班上課時間已逾全期三分之一始申請退費者，不予退還。
- 4) 欲退費者，請於上班時間（週一至週五9:00~17:00）來電告知，並註明報名學生姓名、退費戶頭（銀行代號、局號、帳號、戶名）與聯絡資訊，主辦單位將於課程結束後統一辦理退費作業。

聯絡窗口 | 張崇瑞 小姐

服務專線：(02)2826-7000 分機 65532

E-mail：cjchang@nycu.edu.tw

主辦單位：國立陽明交通大學 生命科學系暨基因體研究所

協辦單位：國立陽明交通大學 腦科學研究中心

