

國立中興大學 函

地址：40227臺中市南區興大路145號
聯絡人：莊佳蓉
聯絡電話：04-22840455#3402
電子信箱：kate0827@nchu.edu.tw

受文者：屏東縣立大同高級中學

發文日期：中華民國114年5月14日

發文字號：興進字第1140900291號

速別：普通件

密等及解密條件或保密期限：

附件：如文 (A09550000Q11409002910-1.pdf、A09550000Q11409002910-2.pdf)

主旨：檢送本校推廣教育辦理114年暑期「ACP國際證照-
Photoshop及Illustrator」招生訊息，即日起開放報名，
請惠予公告周知。

說明：

- 一、課程重點：本校於暑假期間舉辦ACP國際證照課程，聘請專業師資授課，協助學員順利取得Adobe Certified Professional (ACP) 國際證照。
- 二、招生對象：全國公私立國中、高中職學生及具有電腦基礎之社會人士。
- 三、課程資訊如下：
 - (一)Photoshop課程第一梯次：114年7月7日至7月11日。
 - (二)Photoshop課程第二梯次：114年7月28日至8月1日。
 - (三)Illustrator課程：114年7月14日至114年7月18日。
 - (四)上課地點：國立中興大學綜合教學大樓教室。
 - (五)課程費用：9,350元 (原價11,000元)。
 - (六)報名方式：請至「國立中興大學創新產業暨國際學院線上報名繳費系統」，點選「國高中生研習」加入會員後

即可報名。

四、報名網址：<https://reurl.cc/8D78Rj>

五、檢附課程招生海報1份，敬請協助公告宣傳，俾利資訊周知。

正本：全國高級中等學校

副本：



裝

訂



線





2025 ACP 證照班

Photoshop Illustrator

Adobe ACP原廠認證目標是反映出產業界、政府機構和教育界所要求的基礎技能。

我們聘請專業師資，教授實用Adobe軟體，學習電腦繪圖、製圖、編排設計、網站架設等實用技能，並在5天營隊中順利取得「ACP國際證照」。



Photoshop

✎ 梯次1 | 2025.07.07(一)-07.11(五)

✎ 梯次2 | 2025.07.28(一)-08.01(五)

✎ 時間 | 09:00-16:00

✎ 費用 | ~~11000元~~ → **9350元(8.5折)**

報名地點 | 國立中興大學綜大 8樓804室推廣教育組

報名網址 | www.siileec.com

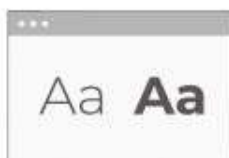
洽詢電話 | 04-22870840

Illustrator

✎ 日期 | 2025.07.14(一)-07.18(五)

✎ 時間 | 09:00-16:00

✎ 費用 | ~~11000元~~ → **9350元(8.5折)**



至國立中興大學之交通方式

國立中興大學地址：臺中市南區興大路 145 號(校門口位於興大路與學府路交叉口)

交通工具	說明	
公車	到校門口(興大路) 站名：中興大學(興大路)	統聯客運 73 路、統聯客運 23 路 台中客運 33 路、台中客運 35 路 仁友客運 52 路
	到國光路側門 站名：中興大學(國光路)	統聯客運 50 路、統聯客運 59 路 全航客運 65 路、全航客運 158 路
	其他臨近路線	台中客運 9 路、台中客運 41 路 在建成學府路口站下車，沿學府路步行約 100 公尺到本校校門口(興大路)。 台中客運 82 路、台中客運 101 路、台中客運 102 路 統聯客運 37 路 在第三分局站下車，沿學府路步行約 300 公尺到本校校門口(興大路)。
臺中市公共自行車(iBike)	本校距離臺中火車站約 2.7 公里，可租 iBike (校門口東側綠園道設有租賃站)	
計程車	臺中火車站至興大，車程約 10-15 分鐘。 高鐵車站至興大，車程約 20-30 分鐘。	
自行開車	南下者： 由國道一號(中山高速公路)「中港交流道」下：接「台中港路」→右轉「英才路」→接「林森路」→接「國光路」→右轉「興大路」→國立中興大學。 (英才路、林森路及國光路為同一條路不同路段之路名)	
	北上者： (1) 由國道一號(中山高速公路)「南屯交流道」下：接「五權西路」→右轉「五權南路」→左轉「復興路」或左轉「建成路」→右轉「學府路」→國立中興大學。 (2) 由國道一號(中山高速公路)「王田交流道」下：接「中山路」→接「復興路」→右轉「學府路」→國立中興大學。 (3) 由國道三號(二高)經中投快速道路(台 63 線)下：往臺中方向 → 下「五權南路」→右轉「忠明南路」→左轉「興大路」→國立中興大學。	