

國立臺灣海洋大學 函

地址：202301 基隆市中正區北寧路2號
聯絡人：羅郁鈞
電話：(02)24622192轉1032
電子信箱：yujiyun@email.ntou.edu.tw

受文者：屏東縣立大同高級中學

發文日期：中華民國114年5月16日
發文字號：海教招字第1140011540號
速別：普通件
密等及解密條件或保密期限：
附件：海洋大學_2025年暑期特色營隊海報、海大商船系_2025年航海營宣傳海報
(1140011540-0-0.pdf、1140011540-0-1.pdf)

主旨：檢送本校辦理「2025年暑期特色營隊」活動宣傳海報電子檔，敬請惠予協助公告，並鼓勵貴校學生踴躍報名參加，請查照。

說明：

- 一、為協助高中職學生瞭解大學校系特色，探索個人生涯志向，本校規劃辦理5場暑期特色營隊，辦理單位包括生命科學暨生物科技學系、商船學系、運輸科學系、環境生物與漁業科學學系及航運管理學系，活動名額有限，敬請鼓勵學生踴躍報名參加。
- 二、活動相關資訊請參閱本校招生資訊網
(<https://admission.ntou.edu.tw/info.aspx?v=2760>)
或營隊隊專頁 (<https://admission.ntou.edu.tw/future/Default.aspx?func=func-08-06>)。
- 三、檢附宣傳海報電子檔，敬請惠予公告。倘有相關疑問，請逕洽本校教務處招生組，聯絡電話：(02)2462-2192 分機1032，電子郵件：yujiyun@email.ntou.edu.tw。

正本：各公私立高級中學

副本：本校教務處、招生組



裝

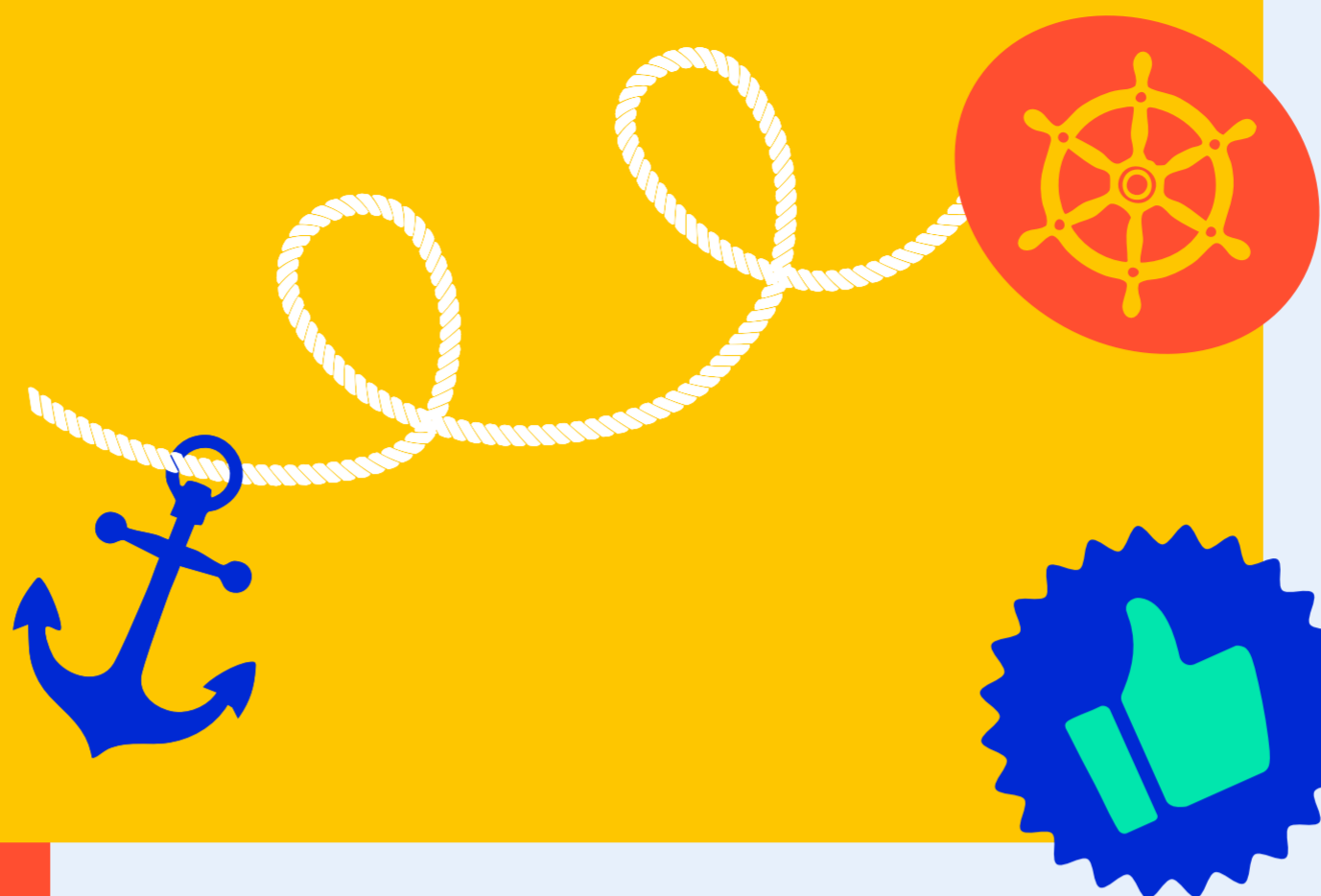
訂



線

國立臺灣海洋大學

2025 July



Summer Program with
Special Themes

暑期特色營隊



Summer Program
with
Special Themes

生命科學暨生物科技學系

07.02 (共一日)

神奇奈米世界: 打造天然抗菌小尖兵!

用簡單語言帶出奈米科技+天然抑菌的主題,聽起來就像一場冒險

招生人數 報名費用 報名截止日
30人 200 元/人 25.06.15 (日)



報名表單 營隊網站

運輸科學系

07.15 (共一日)

運輸領航者

對交通運輸感到好奇嗎?對海陸空運充滿憧憬嗎?看過來看過來!

招生人數 報名費用 優惠 報名截止日
30人 1,150 元/人 1,900 元/2人 25.06.22 (日)



報名表單 營隊網站

環境生物與漁業科學學系

07.17-18 (共二日)

魚兒海大遊

學習正確的魚類知識,以及深入探索海洋與魚類的奧秘。

招生人數 報名費用 優惠 報名截止日
40人 2,200 元/人 6,000 元/3人 25.06.29 (日)



報名表單 營隊網站

商船學系

07.17-19 (共三日)

航海探險營

夢想駕駛一艘船,奔向遼闊的藍天大海嗎?今年夏天讓我們一起啟航!

招生人數 報名費用 優惠 報名截止日
30人 3,200 元/人 6,000 元/2人 25.06.18 (三)



報名表單 營隊網站

航運管理學系

07.20-21 (共二日)

哦~是誰住在深海的大航道裡!

加入2025海大航管營,跟著我們探索藏在深海裡的偉大航道吧!

招生人數 報名費用 優惠 報名截止日
40人 2,800 元/人 7,500 元/3人 25.07.09 (三)



報名表單 營隊網站



未來學生



招生資訊網