

國立臺灣師範大學 函

地址：106308 臺北市大安區和平東路一段
162號

聯絡人：梅宜琇

電話：02-77496708

電子信箱：meiissued@ntnu.edu.tw

受文者：屏東縣立大同高級中學

發文日期：中華民國114年5月23日

發文字號：師大資工字第1141012949號

速別：普通件

密等及解密條件或保密期限：

附件：營隊活動海報 (1141012949-0-0.pdf)

主旨：檢送本校資訊工程學系辦理教育部運算思維推動計畫「高
中海狸一日營 (Bebras Camp)」之營隊活動海報1份，請
貴校協助發布相關訊息，並轉知資訊老師鼓勵學生踴躍參
加，請查照。

說明：

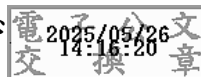
- 一、旨揭營隊活動專為高中職學生開辦，透過趣味化的活動啟
發學生之學習興趣，從中培養運用運算思維分析、解決問
題之知能，內容包含運算思維分組挑戰及程式設計專題實
作等，帶領學生瞭解運算思維及資訊科學之內涵與相關應
用。
- 二、本年度旨揭營隊活動於北、中、南、東四區辦理，請貴校
鼓勵學生參與本營隊活動。
 - (一)臺北場：本校公館校區 (114年7月1日及7月8日)。
 - (二)臺中場：國立中興大學 (114年7月10日)。
 - (三)高雄場：國立高師大附中 (114年7月4日)。
 - (四)臺東場：國立臺東高商 (114年9月6日)。



三、營隊報名及最新資訊請參考運算思維推動計畫官網/海狸一日營專區 (<https://compthinking.csie.ntnu.edu.tw>) 或
電洽 02-77496708。

正本：全國高級中等學校

副本：教育部、國立臺南第二高級中學 資訊科技學科中心



校長 吳正己

裝

訂

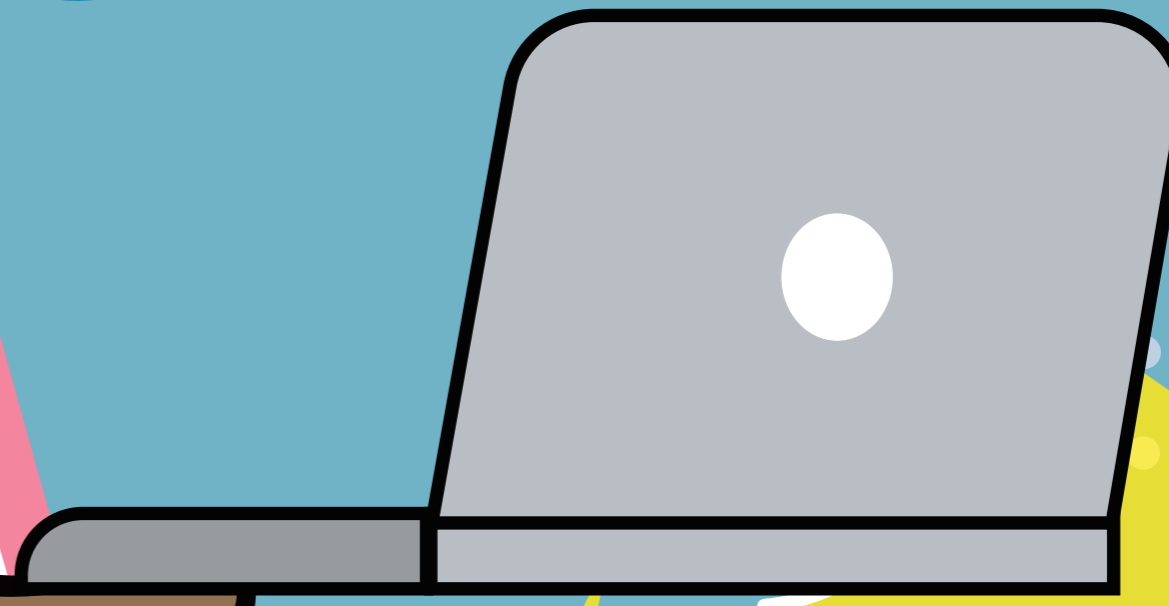
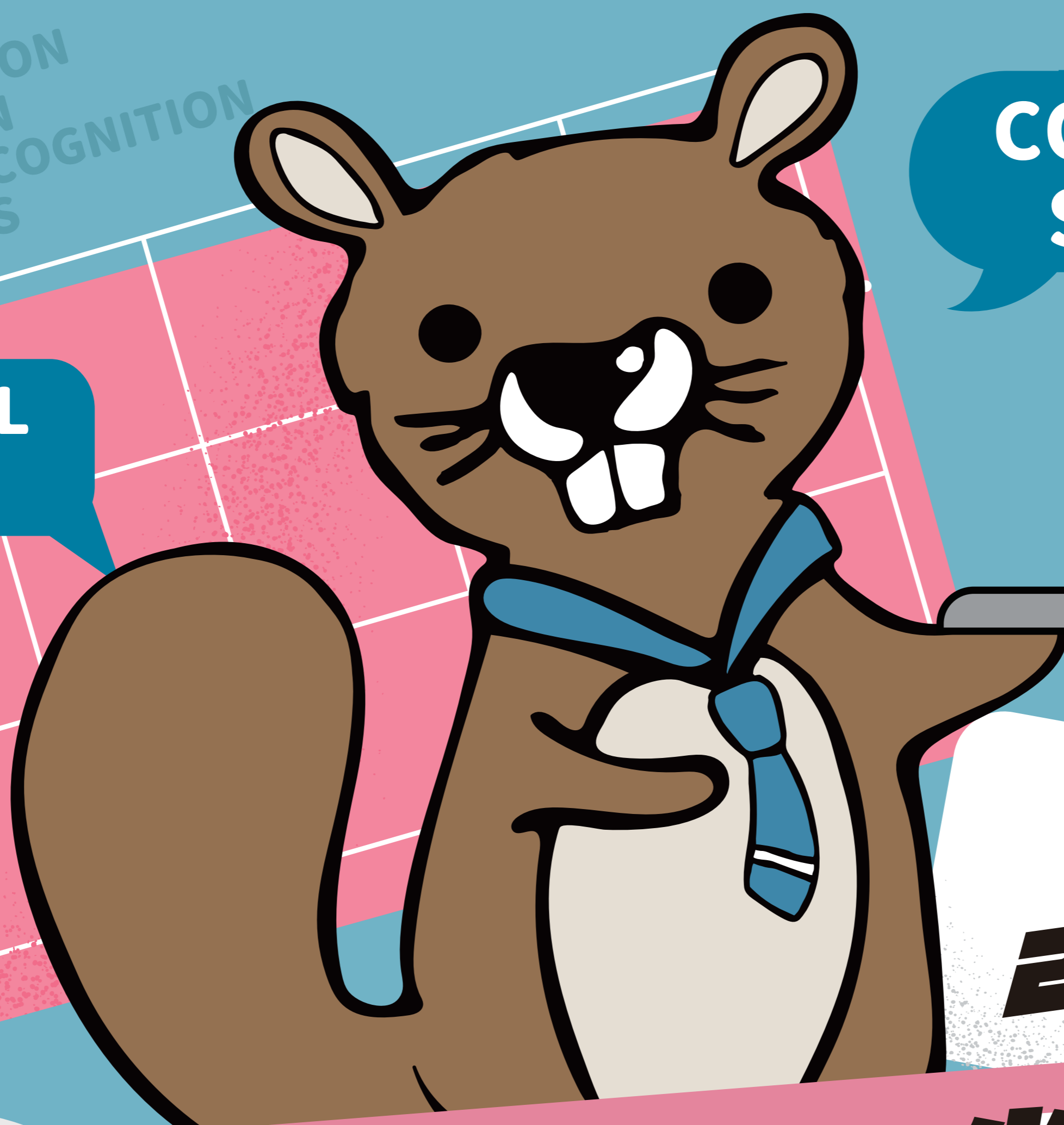
線



DECOMPOSITION
ABSTRACTION
PATTERN RECOGNITION
ALGORITHMS

COMPUTER
SCIENCE

COMPUTATIONAL
THINKING



2025

PROGRAMMING

海狸一日營

Bebbras Camp

以下場次免費報名參加

7月1日/7月8日

臺北場

地點：臺師大公館校區

7月4日

高雄場

地點：高師大附中

7月10日

臺中場

地點：中興大學

9月06日

臺東場

地點：臺東高商

活動大綱

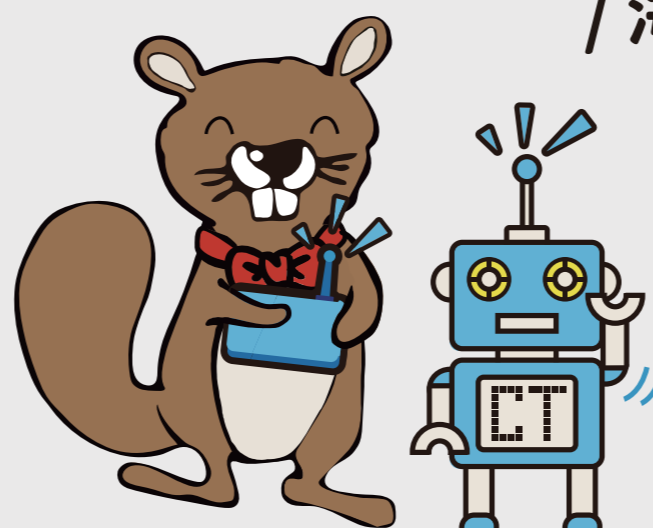
08:30-08:45	報到
08:45-08:55	新手教學
09:00-10:00	運算思維動手挑戰
10:00-12:00	資訊科學專題
12:00-13:00	用餐
13:00-14:00	運算思維動手挑戰
14:00-16:00	上機專題實作
16:00-16:30	頒獎

報名對象/時程

- I** 2025年5月26日起，開放曾參與113學年度國際運算思維挑戰賽且挑戰PR值為70(含)以上之高中生
- II** 2025年6月4日起，開放所有對運算思維及資訊科學有興趣之高中生

活動詳情

營隊報名及最新資訊，請參考運算思維推動計畫官網 / 海狸一日營專區



名額有限
快來報名喔！



教育部 資訊及科技教育司



運算思維推動計畫



國立臺灣師範大學 資訊工程學系