

檔 號：  
保存年限：

## 元智大學 函

地址：(32003)桃園市中壢區遠東路135號  
承辦人：郭秋明  
聯絡電話：(03)4638800#2452  
傳真：(03)4558013  
e-mail：hocmkuo@saturn.yzu.edu.tw

受文者：屏東縣立大同高級中學

發文日期：中華民國114年6月19日

發文字號：元智機字第1140000722號

速別：普通件

密等及解密條件或保密期限：

附件：元智大學機械工程學系「機械手臂×自動化控制挑戰營」營隊海報  
(2025061818293020250720A4營隊\_直式.pdf)

主旨：本校機械工程學系於114年7月20日（週日）舉辦「機械手臂×自動化控制挑戰營」營隊教學活動，敬邀貴校同學踴躍報名參加，請查照。

說明：

- 一、旨揭營隊假本校三館辦理，活動採網路報名，活動簡章請由活動海報之QR code連結或至報名網址（<https://reurl.cc/nmaG82>）查詢。
- 二、檢附活動海報如附件。

正本：各公私立高級中學

副本：本校機械工程學系



校長廖慶榮

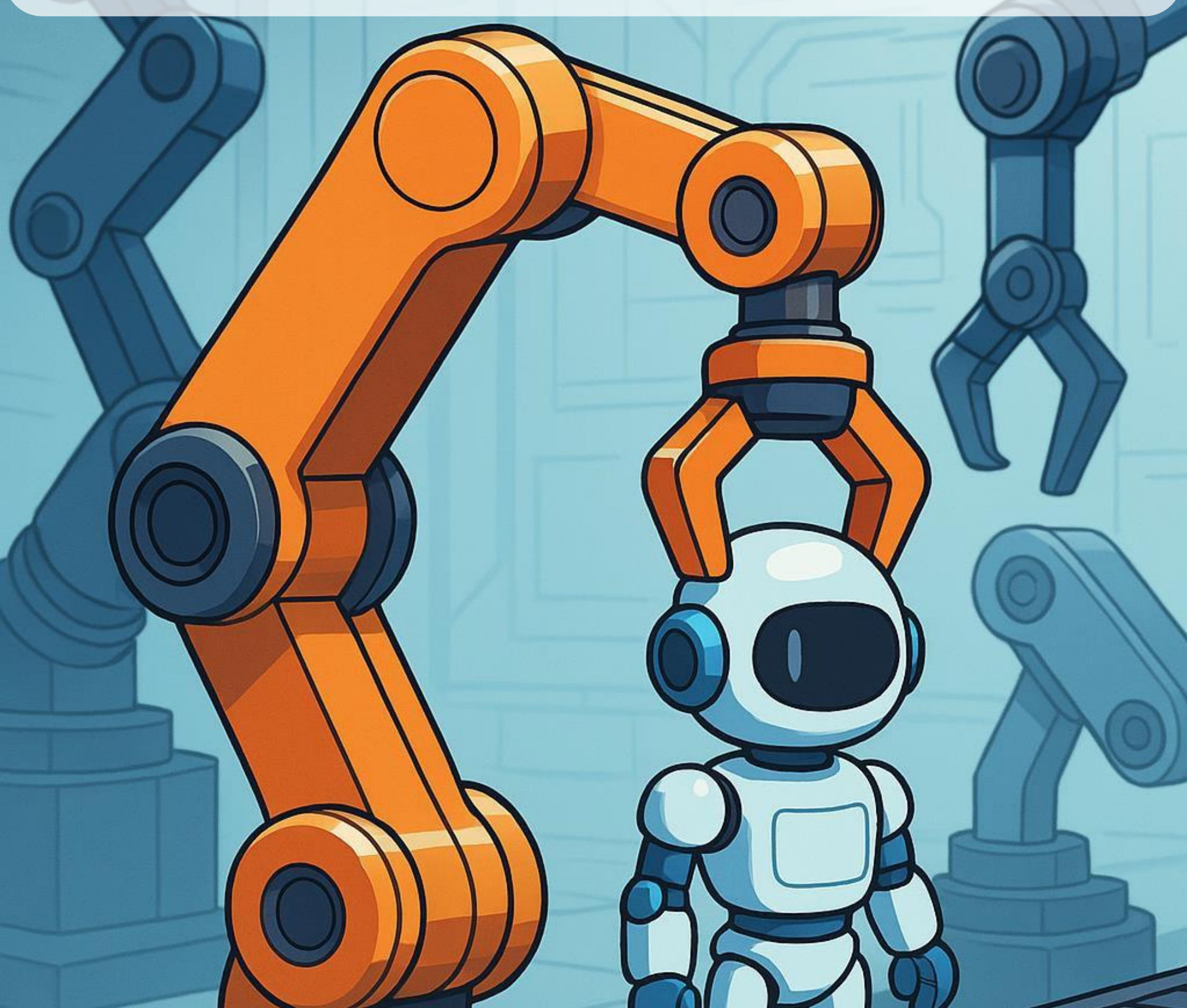


元智大學  
Yuan Ze University



元智大學機械工程學系  
Yuan Ze University - Dept. of Mechanical Engineering

# 【從智慧到機器看懂世界】



## 機械手臂 × 自動化控制挑戰營

08:30~09:00  
09:00~10:00  
10:00~12:00  
12:10~13:10  
13:20~15:00

挑戰者報到  
課程與機械手臂介紹 機械手臂  
操作與練習指導  
午餐  
闖關活動



報名連結：

<https://reurl.cc/nmaG82>

挑戰時間：2025/07/20 (Sun.)

講師：元智大學 機械工程學系 陳松郁 助理教授