

國立臺灣藝術大學 函

地址：220307 新北市板橋區大觀路一段59號

聯絡人：劉懿嫻

電話：02-2272-2181 分機1615

傳真：(02)0960-4035

受文者：屏東縣立大同高級中學

發文日期：中華民國114年6月23日

發文字號：臺藝大推教字第1141003424號

速別：普通件

密等及解密條件或保密期限：

附件：2025暑期體驗營0613 (A095T0000Q_1141003424_doc1_Attach1.jpg)

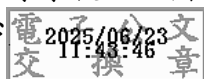
主旨：檢送本校推廣教育中心辦理「2025暑期體驗營」活動海報，請惠予公告周知，並轉知貴屬學生踴躍報名參加，請查照。

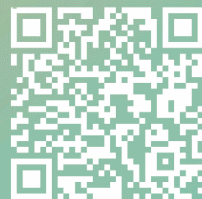
說明：

- 一、旨揭訂於114年7月7日(星期一)至8月15日(星期五)期間辦理「2025暑期體驗營」，課程詳細資訊請至本校推廣教育中心網站查詢。
- 二、招生對象：國中以上學生及社會人士對體驗營主題有興趣者。
- 三、報名日期：依照各體驗營時間前一週截止報名，採網路、電話報名。
- 四、上課地點：國立臺灣藝術大學(新北市板橋區大觀路1段59號)。

正本：全國公私立高級中等學校、全國公私立高級職業學校

副本：本校推廣教育中心





國立臺灣藝術大學

2025暑期體驗營



動畫創作體驗營[A]

08/04 - 08 NT\$ 6,600



動畫創作體驗營[B]

08/11 - 15 NT\$ 6,600



手機拍片體驗營

07/07 - 08 NT\$ 3,900



廣播電視體驗營

07/17 - 18 NT\$ 4,900



書畫創作體驗營

07/08 - 11 NT\$ 6,000



即興戲劇體驗營

07/08 - 11 NT\$ 5,500

