

114學年度大同高中 屏東縣學生美展校內初選說明

★**參賽類別**：西畫類、書法類、平面設計類、漫畫類、水墨畫類、版畫類共六類 (**國中部水墨類需完成托底**)

★ **國高中統一收件日期、時間、地點** (**逾時不候**)

- 1.收件日期：**114年9月2日(二)**，中午**12:30-13:00**。
- 2.收件地點：同心樓三樓 西畫教室

★ **校內送件三步驟**：

1.列印紙本報名表。

請上學校網站的美術班網頁或競賽消息區下載，以**電腦打字**填妥報名表，列印一張，**浮貼於作品背面右上角**。(家中無電腦者，可到教務處的公用電腦打字報名表格)

2.填寫校內報名google表單

114國中美展收件表單

<https://forms.gle/WDj4aN6zPzahfX1f8>



114 國中美展收件

114高中美展收件表單

<https://forms.gle/9JwphnMMMB4aMpHz7>



114 高中美展收件

3.準時送件。

▲校內初賽成績，9月11日(四)下午17:00 前於學校網頁公告。

▲未入選之同學，9月12日(五)12:00~16:00至藝才組領回作品。



114學年度大同高中 屏東縣學生美展校內初選說明

國中組

- ★參賽作品應為學生之個人創作，非著作權保護之標的(如生成式人工智慧產生之成果) **不得參賽**。
- ★玻璃裝裱及鋁框裝框者不收。

★ 參賽作品類別及規格

西畫類	尺寸四開 (約39公分× 54公分) 畫紙、紙板或畫布。(*不裝裱)	
書法類	1. 自選詩詞、文章。 2. 臨摹作品不得參賽。 3. 書法需落款(<u>不可寫校名</u>) 4. 採用素色宣紙。	5. 尺寸對開 (約34公分×135公分) 6. <u>作品一律不裝裱</u> 。
平面設計	1. 主題: * <u>生活環境與藝術</u> 。 2. 得用各類基本材料 (平面)。 3. 尺寸四開~對開 (約39公分 ×108公分或 78公分×54公分) 4. 不收連作，入選作品要裝框。 (* <u>裝框後高度不超過10公分</u>)	
漫畫類	作品不超過四開畫紙 (約 39 公分× 54 公分) * <u>非必要文字不得出現</u> 。 (*不裝裱)	
水墨畫	1. 宣(棉)紙。 2. 水墨作品 <u>如果有</u> 落款， <u>不可寫校名</u> 。 3. 尺寸四開 (約30~35公分× 60~70 公分)。 4. <u>參加校內初選</u> ，作品一律要托底。(托底製作大約需要 <u>3天</u>)	
版畫類	1. <u>須親自</u> 構圖、製版、印刷。 2. 作品正面一律以 <u>鉛筆簽名</u> 。(*詳見版畫圖例說明) 3. 尺寸四開 (39公分× 54 公分)。 4. <u>作品一律不得裱裝</u> 。 *為 <u>預防</u> 彼此黏貼，可以用 <u>透明膠片</u> 覆蓋。	



114學年度大同高中 屏東縣學生美展校內初選說明

高中組

★參賽作品應為學生之個人創作，
非著作權保護之標的(如 生成式
人工智慧產生之成果) **不得參賽**。

★玻璃裝裱及鋁框裝框者不收。

★ 參賽作品類別及規格

西畫類	油畫尺寸10號~50號；水彩四開~全開畫紙。(*入選後一律裝框)	
書法類	1. 自選詩詞、文章。 2. 臨摹作品不得參賽。 3. 書法需落款(不可寫校名) 4. 採用素色宣紙。	5. 尺寸全開(約68公分×135公分)。 6. <u>作品不裝裱</u> (不收對聯、四屏、橫式、裝框、手卷)
平面設計	1. 主題: * <u>生活環境與藝術</u> 。 2. 得用各類基本材料(以平面設計為主)。 3. 尺寸四開~全開(78公分×108公分) 4. 不收連作，入選作品要裝框。(*裝框後高度不超過10公分)	
漫畫類	作品不超過四開畫紙(約39公分×54公分)。 <u>*電繪作品請輸出列印，尺寸不超過四開。</u> * <u>非必要文字不得出現</u> 。(不裝裱)	
水墨畫	1. 水墨作品 <u>如果</u> 有落款， <u>不可寫校名</u> 。 2. 尺寸對開以上， <u>不收</u> 橫式、裝框、聯屏、手卷。 3. <u>入選後作品捲軸裱裝</u> ：大小連同裱裝寬度不超過120公分，長度不超過270公分，以 <u>塑膠套裝</u> 妥送件。	
版畫類	1. <u>須親自</u> 構圖、製版、印刷。 2. 作品正面一律以 <u>鉛筆簽名</u> 。(*詳見版畫圖例說明) 3. 尺寸不超過120公分×120公分。 4. 作品 <u>須裱框</u> ，背板材質(防潮耐撞)。	

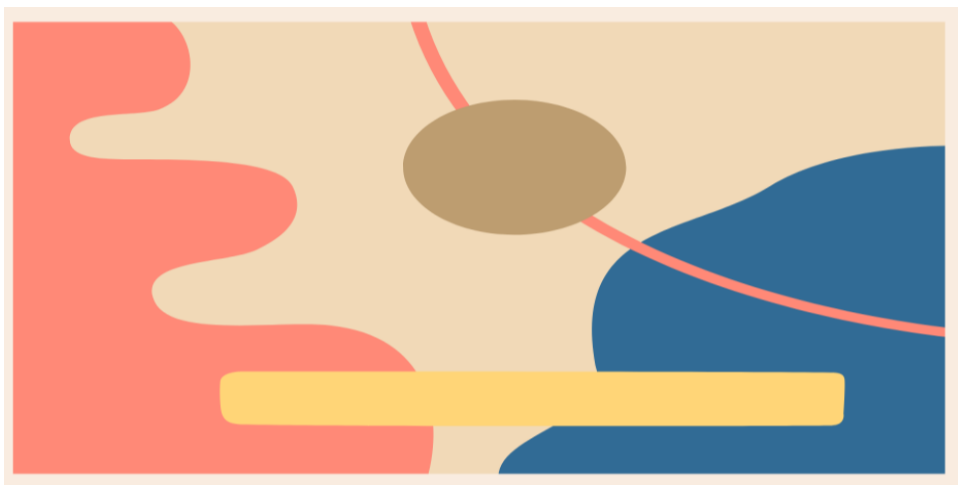


114學年度大同高中 屏東縣學生美展校內初選說明

版畫 圖例說明

一、國高中 版畫作品簽名:

1. 使用 鉛筆 在作品正面之圖的底下書寫，位置如下。



2/10

第幾件/數量

點線面構成

題目

蔡伊琳

姓名

二、高中部 版畫報名注意事項:

★ 校內初選報名表單的作品介紹:

內容須包含版種、材質的資訊。

*版種 (例如，凹、凸、平、孔...等)

*材質 (例如，如木板、壓克力板、絹板、橡膠板等)

