

國立臺中教育大學 函

地址：40306臺中市民生路140號
承辦人：王家燁
電話：04-2218-1006
電子信箱：shopping@mail.ntcu.edu.tw

受文者：屏東縣立大同高級中學

發文日期：中華民國114年10月1日
發文字號：臺中大學教字第1140460278號
速別：普通件
密等及解密條件或保密期限：
附件：如主旨 (0460278A00_ATTCH1.pdf)

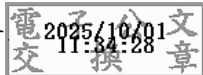
主旨：本校115學年度研究所甄試入學（碩士班及博士班）招生資訊如說明（海報如附檔），敬請惠予協助公告，請查照。

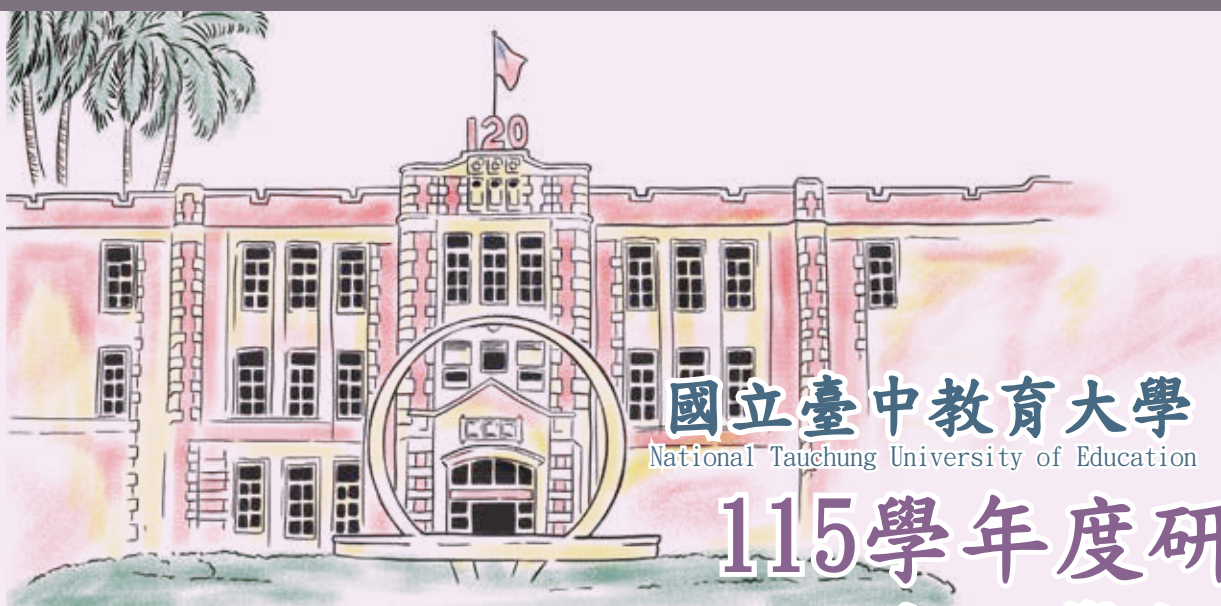
說明：

- 一、旨揭招生考試一律採網路報名，報名日期自114年10月8日（星期三）10時起至114年10月28日（星期二）24時止。
- 二、招生簡章自114年9月18日起於本校網頁/招生資訊公告，不另發售紙本簡章，考生可自行由網頁查詢或列印（本校招生資訊網頁<https://as.ntcu.edu.tw/>）。
- 三、招生系所、招生名額、報考資格、報名事項及其他相關事項等，請詳見招生簡章。

正本：各縣市政府（含各直轄市及金門、連江兩縣市）、全國高級中等學校、各公私立大專校院（國立臺中教育大學除外）

副本：教務處綜合業務組





國立臺中教育大學
National Taichung University of Education

115學年度研究所 甄試入學招生考試

網路報名、繳費及書面資料寄件

114.10.08 (星期三) 10 時
至

114.10.28 (星期二) 24 時

各招生系所面試 (諮心系除外)

114.11.07 (星期五) 至 114.11.08 (星期六)

諮商與應用心理學系面試

114.11.29 (星期六)

招生資訊



報名路徑



教育學院

教育學系碩士班、博士班
教育學系課程與教學碩士班
特殊教育學系碩士班
幼兒教育學系碩士班
幼兒教育學系早期療育碩士班
體育學系碩士班
教育資訊與測驗統計研究所碩士班、博士班

人文學院

語文教育學系碩士班、博士班
語文教育學系華語文教學碩士班
區域與社會發展學系碩士班
諮商與應用心理學系碩士班
美術學系碩士班
台灣語文學系碩士班
英語學系

理學院

數學教育學系碩士班
科學教育與應用學系碩士班
科學教育與應用學系環境教育及管理碩士班
資訊工程學系碩士班
數位內容科技學系碩士班

管理學院

事業經營管理碩士班
高等教育經營管理碩士學位學程
永續觀光暨遊憩管理碩士學位學程