

馬偕學校財團法人馬偕醫學大學 函

地址：252-005新北市三芝區中正路三段46號

聯絡人：鄭伊婷

電子信箱：michelle520333@mmu.edu.tw

聯絡電話：2636-0303#1123

傳真電話：(02)26367728

受文者：屏東縣立大同高級中學

發文日期：中華民國114年10月2日

發文字號：馬偕醫大教字第1140008657號

速別：普通件

密等及解密條件或保密期限：

附件：講座海報 (1141201011_1_青春不迷航課程講座海報.pdf)

主旨：本校辦理「醫路向前行·青春不迷航」系列講座，敬請惠予公告，並歡迎同學踴躍報名，請查照。

說明：

一、為使高中學子了解醫藥衛生學群課程領域，依據個人興趣探索升學方向，本校特別辦理系列講座，由學系老師及學長姐進行主題分享，並可實際參觀校園。活動資訊如下：

(一)114年10月19日(星期日)上午09:00-12:00：視光學系-智慧科技於視覺檢測之應用

(二)114年11月30日(星期日)上午09:00-12:00：醫學檢驗暨再生醫學學系-醫檢x精準x再生

(三)114年11月30日(星期日)上午09:00-12:00：聽力暨語言治療學系-拼出語言：生活中的密室逃脫

二、講座進行方式以實體為主，並同步以線上直播上課，本活動全程免費，並提供紅樹林捷運站往返本校之接駁專車。

三、有關活動詳細資訊、報名方式等請見本校招生資訊網

<https://reurl.cc/nYGK8v>，或電洽招生組(02)2636-0303



分機1123、1127、1128詢問。

正本：各公私立高級中學

副本：本校視光學系、醫學檢驗暨再生醫學學系、聽力暨語言治療學系



校長 葉宏一

裝

訂

線





馬偕醫學大學

醫路向前行·青春不迷航

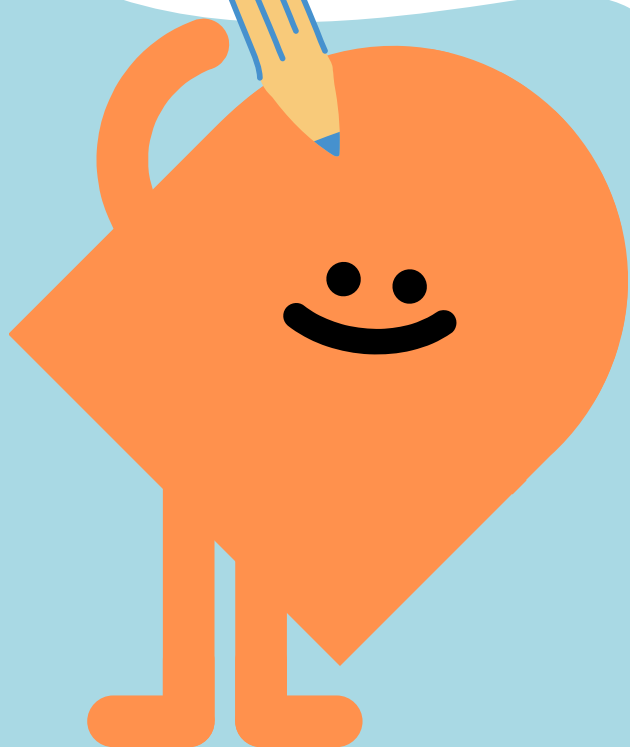
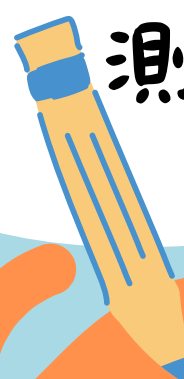
假日短期課程講座

09:00-12:00

2025/10/19(日)

視光學系

智慧科技於視覺檢
測之應用



2025/11/30(日)

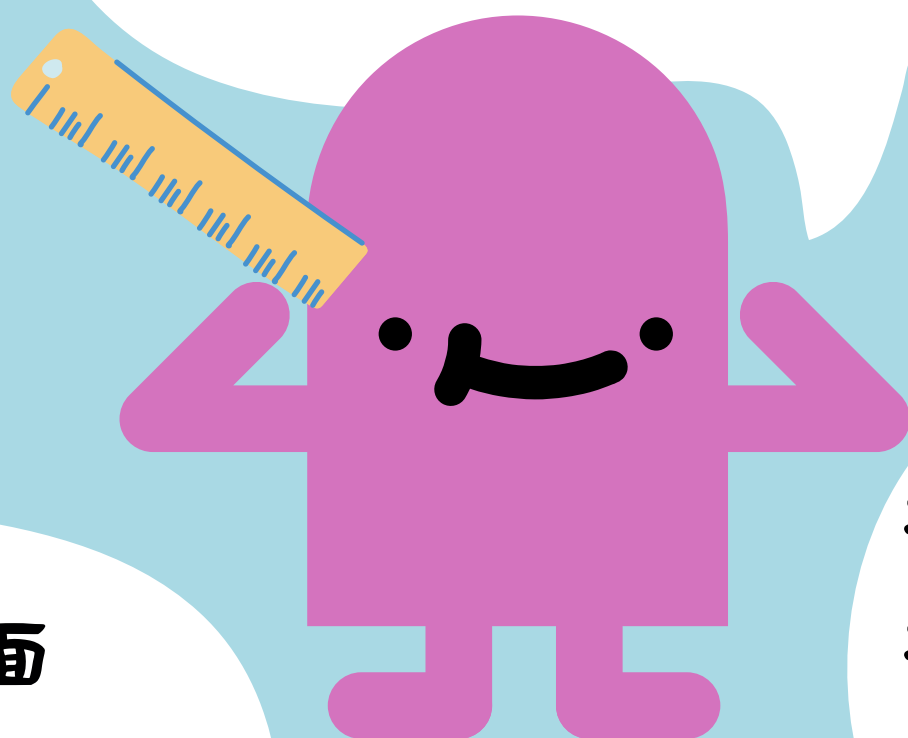
醫學檢驗暨再生醫
學學系

醫檢X精準X再生



2025/11/30(日)

聽力暨語言治療學系
拼出語言：生活中的
密室逃脫



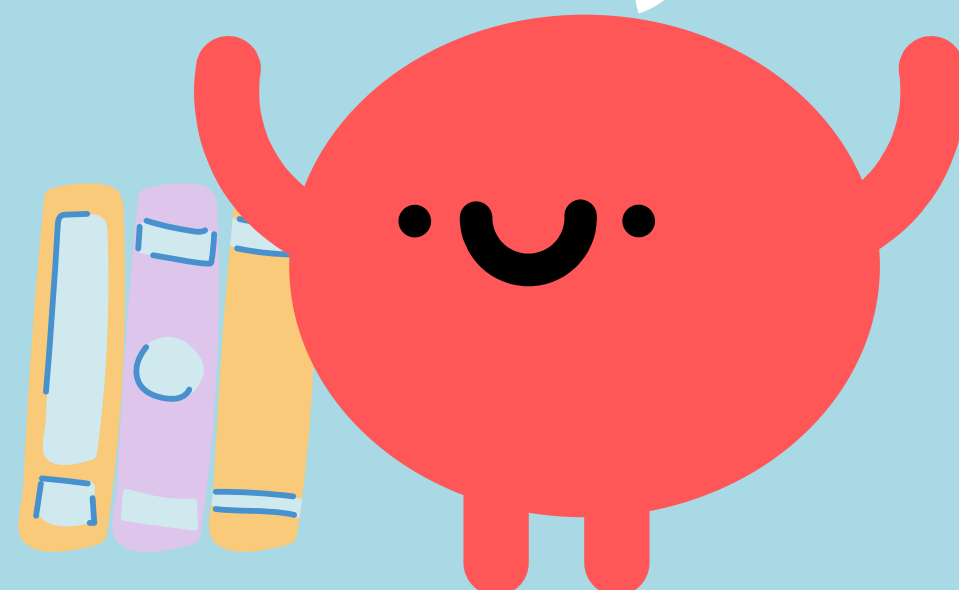
與教授面對面
學長姐分享
參觀校園及宿舍公
共空間



實體+同步線上課程
歡迎全國高中職同學
提供免費接駁車+餐點



報名詳細資訊
請掃我



馬偕醫學大學教務處招生組 (02)26360303分機1123、1127