

國立臺北教育大學 函

地址：106320臺北市和平東路2段134號
聯絡人及電話：趙沛滋02-66396688-82222
傳真電話：02-23777008
電子郵件信箱：gwennie@tea.ntue.edu.tw

受文者：屏東縣立大同高級中學

發文日期：中華民國114年11月3日
發文字號：北教大教字第1140120252號
速別：普通件
密等及解密條件或保密期限：
附件：如說明四 (1140120252-1. pdf)

主旨：本校訂於114年11月30日舉辦「國立臺北教育大學 × 原住民 × 大學校系介紹」暨DIY體驗工作坊，惠請協助廣宣，請查照。

說明：

- 一、為協助屏東地區原住民族學生瞭解大學升學方向、課程特色與資源支持，增進其學涯規劃與自我探索能力，本校訂於114年11月30日（星期日）假屏東商務會館舉辦「國立臺北教育大學 × 原住民 × 大學校系介紹」暨「圓·原·緣」DIY體驗工作坊，敬請貴校（單位）協助公告並鼓勵學生踴躍報名參加（本活動亦歡迎非原住民學生參加）。
- 二、本次活動適逢本校130週年校慶，特別由師生團隊南下屏東，帶來一場融合教育精神、原住民族文化與手作美學的創意體驗「手作·找回心的溫度」，活動中除安排校系/學群介紹外，並邀請在校生分享升學經驗與大學生活點滴，透過輕鬆互動、貼近學生的形式，讓學弟妹從中感受「學習的力量」與「文化的美」。

三、活動資訊如下：

(一)日期：114年11月30日（日）10:00—13:30。

(二)地點：屏東商務會館（屏東市廣東南路90號2樓）。

(三)內容：

- 1、大學校系與學群特色介紹。
- 2、申請入學書審資料準備策略。
- 3、在校生現身分享備考經驗與大學生活。
- 4、教育學程與正式教師經驗分享。
- 5、原住民族學生資源與支持說明（國北教大「第二個家」計畫）。
- 6、「圓·原·緣」DIY手作體驗＋午餐交流：輕鬆互動、溫暖相聚。

(四)參加對象：屏東縣各高中職原住民族學生、家長及教師，請各校踴躍推薦學生報名參加。（本活動亦歡迎非原住民族學生報名參加，惟人數額滿時，以原住民族學生為優先）

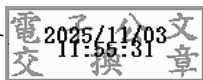
(五)報名方式與名額：

- 1、報名期限：即日起至11月21日止，或額滿為止。
- 2、名額限制：講座55名、DIY手作體驗（限高中生）40名。
- 3、報名網址：<https://forms.gle/BQYeuc9oRzqeGHkv5>（海報及報名QRcode如附件）。

四、檢附活動簡章、報名資訊及海報（紙本海報另行寄送），敬請惠予公告周知，並協助鼓勵學生參與，以拓展其學習與升學視野。

正本：屏東縣各高級中等學校、屏東縣各鄉公所、屏東縣政府原住民處、社團法人屏東縣原住民文教協會、原住民族委員會、屏東縣原住民教育資源中心、原住民族廣播電台

副本：教務處招生與宣傳組



校長 陳慶和



裝

訂

線





國立臺北教育大學×屏東限定

校系介紹暨文化創意DIY體驗工作坊

11/30(日) 10:00—13:30

屏東商務會館(屏東市廣東南路90號2樓)



在校生現身分享



學長姐親自分享備考歷程與真實大學生活

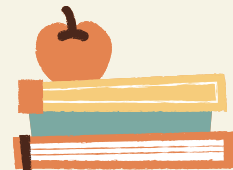
手作體驗 + 用餐交流



輕鬆互動、溫暖相聚，
學習不再只是課本的事！



學系特色 / 備考介紹



了解最適合你的學習與準備方向

教育學程 / 正式教師經驗分享



探索成為教育工作者的第一步

原住民族資源說明



瞭解國北教大對原住民族學生的
支持與資源[第二個家]

參加對象



屏東縣各高中職原住民族學生、家長及教師
(非原住民族學生亦可報名參加，惟人數額滿時
以原住民族學生為優先)

掃我報名

