

檔 號：  
保存年限：

## 文藻學校財團法人文藻外語大學 函

地址：807679高雄市三民區民族一路900號

承辦人：傅景鈺

電話：(07)3426031分機3405

傳真電話：(07)3508865

電子信箱：100452@gap.wzu.edu.tw

受文者：屏東縣立大同高級中學

發文日期：中華民國114年12月2日

發文字號：高文進修推廣字第1143600112號

速別：普通件

密等及解密條件或保密期限：

附件：如主旨 (1143600112-1.png、1143600112-2.png)

主旨：檢送本校辦理2026文藻國高中雙外語冬令營海報，敬請協助公告。

說明：

一、時間：民國115年1月26日(一)至1月31日(六)，共6天5夜。

二、地點：本校、高雄市區及旗山東九道露營場。

三、活動對象：國中一至三年級學生、高中一至三年級學生。

四、活動人數：100人/梯次，額滿為止。

五、詳情可至本校進修推廣部網頁查詢：<https://dee.wzu.edu.tw/Course/3900>，或洽專線(07)3458212。

正本：全國高級中學

副本：本校進修推廣部推廣業務組



# 2026文藻國高中雙外語冬令營

## 英文Buffet說到飽



活動網站




活動花絮


2026 Bilingual Winter Camp - English Buffet

全英文的環境、第二外語課程、團體挑戰與舞台展演  
提升英語能力、培養獨立自主，收穫難忘回憶的冬令營

 國高中生皆可參加，分國高中班

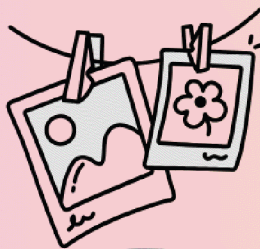
 2026/1/26(一) - 1/31(六) 六天五夜

 文藻外語大學·旗山東九道露營場·金獅湖飯店

 原價 NT\$16,800 → 最低優惠價 NT\$15,200 (詳情見官網)



報名連結



 聯絡方式

聯絡人：Frank 法蘭 @052xjexi

電話：(07)342-6031 分機3405

信箱：wzubestcamp@gmail.com

地點：文藻外語大學進修推廣部(推廣部)



# 2026文藻國高中雙外語冬令營



## 活動流程表



活動花絮

### 2026 Bilingual Winter Camp – Schedule

1/26(一)

1/27(二)

1/28(三)

1/29(四)

1/30(五)

1/31(六)

#### 0700-1200 早晨時間

早餐時間 返回學校	早餐時間 返回學校	早餐時間 返回學校	早餐時間 出發營區	早餐時間 營地整理
報到認識 班級時間	第二外語 課程時間	高雄大富翁 一日高雄人	第二外語 課程時間	認識營區 營地整理
班級時間 成果展籌備			班級時間 成果展籌備	小組時間 晚會準備
				飄香四起 BBQ午餐

#### 1200-1730 (1200-1330 午餐午休)

始業式 活動開幕	第二外語 課程時間		班級時間 成果展籌備	營地時間 探索教育	離開營區 返回學校
文藻大富翁 認識文藻	班級時間 成果展籌備	高雄大富翁 一日高雄人	班級時間 成果展彩排	營地時間 旗山老街參訪	班級時間 成果展彩排
班級時間 成果展籌備	團隊活動 積分挑戰賽		團隊活動 積分挑戰賽	炊煙裊裊 野炊時間	成果展 結業式

#### 1730-2230 (1730-1900 晚餐時間)

晚會時間 歡迎晚會	晚會時間 密室逃脫	高雄大富翁 一日高雄人	晚會時間 關鍵時刻	晚會時間 營火晚會	
返回住處 金獅湖酒店	返回住處 金獅湖酒店	返回住處 金獅湖酒店	返回住處 金獅湖酒店	晚會時間 星空夜語	1700 離營接送
盥洗時間 查房就寢	盥洗時間 查房就寢	盥洗時間 查房就寢	盥洗時間 查房就寢	盥洗時間 查房就寢	

主辦方：文藻進修推廣部(推廣部)

聯絡人：Frank 法蘭老師

聯絡方式：073426031#3405

Email：wzubestcamp@gmail.com

