

國立成功大學 函

地址：701 臺南市東區大學路1號
聯絡人：蕭雅琇
聯絡電話：(06)2757575#62301
電子信箱：z11108176@ncku.edu.tw

受文者：屏東縣立大同高級中學

發文日期：中華民國115年1月2日
發文字號：成大電院字第1142404719號
速別：普通件
密等及解密條件或保密期限：
附件：如文 (A09540000Q114240471900-1.pdf)

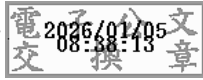
主旨：檢送本校電機工程學系自115學年度起大學部實施「甲、乙組分組招生」說明資料，請貴校惠予公告並轉知學生及家長，請查照。

說明：

- 一、為實際支持學生發現興趣實現夢想，並結合跨領域人才培育需求，本校電機工程學系自115學年度(2026年入學)起，大學部招生將正式調整為「甲組」及「乙組」進行分組招收；原電機工程學系(普渡雙聯組)招生維持不變。
- 二、本校該系甲組之特色：保證提供入學獎學金新臺幣10萬元整、完成指定領域課程修習獲得獎學金新臺幣10萬元整及優先推薦國外與國內實習機會。
- 三、115 學年度之個人申請、繁星推薦及分科測驗，皆將依分組名額進行作業。詳細之採計科目與名額分配，請參閱隨函檢附之校系分則摘要(附件一)。
- 四、相關最新資訊請參考本校電機工程學系官網(高中生專區)：<https://www.ee.ncku.edu.tw/>。

正本：全國高級中等學校

副本：本校電機工程學系



裝

訂

線



一、115 個人申請-電機甲

國立成功大學 電機工程學系(甲組)		學測、英聽篩選方式			甄選總成績採計方式及佔總成績比例				甄選總成績同分參酌之順序	
		第一階段			第二階段					
		科目	檢定	篩選倍率	學測成績採計方式	佔甄選總成績比例	指定項目	檢定		佔甄選總成績比例
校系代碼	004462	英文	均標	3	*1.00	50%	審查資料	--	50%	一、學測英數A自級分總和 二、學測數學A級分 三、學測自然級分 四、審查資料 離島外加名額縣市別限制 (無)
招生名額	20	數學A	前標	3	*2.00					
性別要求	無	自然	前標	3	*2.00					
預計甄試人數	60									
原住民外加名額	無									
離島外加名額	無									
願景計畫外加名額	無									
指定項目甄試費	1000	指定項目內容	審查資料	項目：修課紀錄(A)、課程學習成果(B、D)、多元表現(F、J、L、M、N)、學習歷程自述(O、P、Q) ※項目內容請參照本簡章「貳、分則」乙、審查資料項目內容對照表(第20頁)。						
寄發(或公告)指定項目甄試通知	115.4.7			說明：(無)						
繳交資料截止	115.5.5			甄試說明						
指定項目甄試日期	--			115年4月30日至5月5日須至本系網頁填寫個人資料表，請留意本系網頁公告： https://www.ee.ncku.edu.tw						
榜示	115.5.28									
總成績複查截止	115.5.28									
同級分(分數)超額篩選方式		一、學測英文、數學A、自然之級分總和								
備註		本組保證提供入學獎學金，完成指定選修學分獎學金，優先推薦國外與國內實習，及出國交換之獎學金，期望優秀同學能經由此管道進入本系深造，激發潛能成為世界一流的高科技人才。 聯絡電話：(06)275-7575轉62313 網址： https://www.ee.ncku.edu.tw								

二、115 個人申請-電機乙

國立成功大學 電機工程學系(乙組)		學測、英聽篩選方式			甄選總成績採計方式及佔總成績比例				甄選總成績同分參酌之順序	
		第一階段			第二階段					
		科目	檢定	篩選倍率	學測成績採計方式	佔甄選總成績比例	指定項目	檢定		佔甄選總成績比例
校系代碼	004472	英文	--	3	*1.00	50%	審查資料	--	50%	一、學測英數A自級分總和 二、學測數學A級分 三、學測自然級分 四、審查資料 離島外加名額縣市別限制 (無)
招生名額	45	數學A	前標	3	*2.00					
性別要求	無	自然	前標	3	*2.00					
預計甄試人數	135									
原住民外加名額	無									
離島外加名額	無									
願景計畫外加名額	無									
指定項目甄試費	1000	指定項目內容	審查資料	項目：修課紀錄(A)、課程學習成果(B、D)、多元表現(F、J、L、M、N)、學習歷程自述(O、P、Q) ※項目內容請參照本簡章「貳、分則」乙、審查資料項目內容對照表(第20頁)。						
寄發(或公告)指定項目甄試通知	115.4.7			說明：(無)						
繳交資料截止	115.5.5			甄試說明						
指定項目甄試日期	--			115年4月30日至5月5日須至本系網頁填寫個人資料表，請留意本系網頁公告： https://www.ee.ncku.edu.tw						
榜示	115.5.28									
總成績複查截止	115.5.28									
同級分(分數)超額篩選方式		一、學測英文、數學A、自然之級分總和								
備註		甄選對半導體、晶片設計、人工智慧、光電、控制、電力電子、電力系統與能源、通訊、電腦與網路、資訊、電子材料及儀器系統等電機資訊領域有興趣之高中生。有五年學碩士及學士畢業直攻博士等管道，期望優秀同學能經由此管道進入本系深造，激發潛能成為世界一流的高科技人才。 聯絡電話：(06)275-7575轉62313 網址： https://www.ee.ncku.edu.tw								

三、115 個人申請-普渡雙聯組

國立成功大學 電機工程學系(普渡雙聯組)		學測、英聽篩選方式			甄選總成績採計方式及佔總成績比例				甄選總成績同分參酌之順序	
		第一階段			第二階段					
		科目	檢定	篩選倍率	學測成績採計方式	佔甄選總成績比例	指定項目	檢定		佔甄選總成績比例
校系代碼	00482	英文	前標	8	*2.00	50%	審查資料 面試	--	25%	一、學測英數A自級分總和 二、學測英文級分 三、學測數學A級分 四、審查資料 離島外加名額縣市別限制 (無)
招生名額	6	數學A	前標	8	*1.50			--	25%	
性別要求	無	自然	前標	8	*1.50					
預計甄試人數	48									
原住民外加名額	無									
離島外加名額	無									
願景計畫外加名額	無									
指定項目甄試費	1500	指定項目內容	審查資料	項目：修課紀錄(A)、課程學習成果(B、D)、多元表現(F、J、L、M、N)、學習歷程自述(O、P、Q) ※項目內容請參照本簡章「貳、分別」乙、審查資料項目內容對照表(第20頁)。						
寄發(或公告)指定項目甄試通知	115.4.7			說明：(無)						
繳交資料截止	115.5.5									
指定項目甄試日期	115.5.16			115年4月30日至5月5日須至本系網頁填寫個人資料表並登記面試場次志願(上午或下午其中一場)，登記志願後不得更改，本組面試方式以英語為主，未參加面試不予錄取，詳細時程、地點請留意本系網頁公告： https://www.ce.ncku.edu.tw						
榜示	115.5.28									
總成績複查截止	115.5.28									
同級分(分數)超額篩選方式		一、學測英文、數學A、自然之級分總和 二、學測英文級分 三、學測數學A級分								
備註		本雙聯學位前3年在成功大學就讀，學雜費每學期約為新臺幣13萬4千元(依入學年度教務處公告為準)，第4年起至普渡大學就讀，依該校國際學生繳費標準繳交學費。學生需於在學期間接受普渡大學線上課程。若符合普渡大學電機與電腦工程系碩士班申請資格並獲錄取者，將銜接攻讀普渡大學碩士，預計1年完成畢業規定，取得該校電機與電腦工程碩士學位。期優秀考生能經由此管道進入本系深造，激發潛能以成為世界一流的科技人才。 聯絡電話：(06)275-7575轉62313 網址： http://purdueual.web2.ncku.edu.tw/index.php								

四、115 繁星-電機甲

國立成功大學 電機工程學系(甲組)		學測、英聽檢定		分發比序項目
		科目	標準	
校系代碼	00430	國文	--	1、在校學業成績全校排名百分比 2、學測英文、數學A、自然之級分總和 3、學測數學A級分 4、學測自然級分 5、學測英文級分 6、數學學業成績總平均全校排名百分比 7、物理學業成績總平均全校排名百分比
學群類別	第二類學群	英文	前標	
招生名額	5	數學A	頂標	
可填志願數	14	數學B	--	
外加名額	無	社會	--	
可填志願數	--	自然	頂標	
		英聽	--	
備註		本組保證提供入學獎學金，完成指定選修學分獎學金，優先推薦國外與國內實習，及出國交換之獎學金，期望優秀同學能經由此管道進入本系深造，激發潛能成為世界一流的高科技人才。 聯絡電話：(06)275-7575轉62313 網址： https://www.ee.ncku.edu.tw		

五、115 繁星-電機乙

國立成功大學 電機工程學系(乙組)		學測、英聽檢定		分發比序項目
		科目	標準	
校系代碼	00431	國文	--	1、在校學業成績全校排名百分比 2、學測英文、數學A、自然之級分總和 3、學測數學A級分 4、學測自然級分 5、學測英文級分 6、數學學業成績總平均全校排名百分比 7、物理學業成績總平均全校排名百分比
學群類別	第二類學群	英文	均標	
招生名額	23	數學A	頂標	
可填志願數	14	數學B	--	
外加名額	無	社會	--	
可填志願數	--	自然	頂標	
		英聽	--	
備註		甄選對半導體、晶片設計、人工智慧、光電、控制、電力電子、電力系統與能源、通訊、電腦與網路、資訊、電子材料及儀器系統等電機資訊領域有興趣之高中生。有五年學碩士及學士畢業直攻博士等管道，期望優秀同學能經由此管道進入本系深造，激發潛能成為世界一流的高科技人才。 聯絡電話：(06)275-7575轉62313 網址： https://www.ee.ncku.edu.tw		

六、115 分科-普渡雙聯組、甲組、乙組

學系名稱	系組代碼	核定名額	原民外加	其他各類外加	學科能力測驗及 英語聽力測驗檢定標準	採計科目及加權(含學測、分科及術科)	同分參酌順序	選系說明
電機工程學系(普渡雙聯組)		1	1	1	1. 英文(前標)	數學甲(分科) x 1.00	1	本組學生前3年在成功大學修讀本系(含普渡大學合開)課程，學雜費每學期約為新臺幣13萬4千元(依各入學年度教務處公告為準)；第4年起至美國普渡大學就讀，並依普渡大學國際學生繳費標準繳交學費。符合普渡大學電機與電腦工程系碩士班申請資格並獲錄取者，第4年將銜接攻讀碩士學位，預計1年完成畢業規定。
						物理(分科) x 1.00	2	
						英文(學測) x 1.00	3	
						化學(分科) x 1.00	4	
						--	--	

學系名稱	系組代碼	核定名額	原民外加	其他各類外加	學科能力測驗及 英語聽力測驗檢定標準	採計科目及加權(含學測、分科及術科)	同分參酌順序	選系說明
電機工程學系(甲組)		5	1	1	1. 英文(均標)	數學甲(分科) x 1.00	1	本組保薦提供入學獎學金，完成指定選修學分繳學金，優先推薦國外與國內實習，及出國交換之獎學金，期望優秀同學能選由此管道進入本系深造，激發潛能成為世界一流的高科技人才。
						物理(分科) x 1.00	2	
						英文(學測) x 1.00	3	
						化學(分科) x 1.00	4	
						--	--	

學系名稱	系組代碼	核定名額	原民外加	其他各類外加	學科能力測驗及 英語聽力測驗檢定標準	採計科目及加權(含學測、分科及術科)	同分參酌順序	選系說明
電機工程學系(乙組)		38	1	1	---	數學甲(分科) x 1.00	1	對半導體、晶片設計、人工智慧、光電、控制、電力電子、電力系統與能源、通訊、電腦與網路、資訊、電子材料及儀器系統等電機資訊領域有興趣之學生。有五年學碩士及學士專業皇政博士等管道，期望優秀同學能經由此管道進入本系深造，激發潛能成為世界一流的高科技人才。
						物理(分科) x 1.00	2	
						英文(學測) x 1.00	3	
						化學(分科) x 1.00	4	
						--	--	