

## 國立屏東大學 函

地址：900391屏東市民生路4-18號  
聯絡人：葉憶雯 08-7663800#32701  
電子郵件：maruko@mail.nptu.edu.tw

受文者：屏東縣立大同高級中學

發文日期：中華民國115年1月2日

發文字號：屏大管理字第1153500001號

速別：普通件

密等及解密條件或保密期限：

附件：115學年度屏大國貿碩專班招生海報.pdf (115HE00003\_1\_02151539105.pdf)

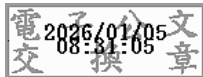
主旨：請惠予公告本校國際經營與貿易學系115學年度碩士在職專班招生資訊，並鼓勵所屬同仁踴躍報考，請查照。

說明：

- 一、本校國際經營與貿易學系碩士在職專班以導入個案教學，結合業界實務分享，培育具備國際視野之國際經營人才為宗旨。
- 二、報名、繳費及繳件：115年1月16日上午9時起至115年2月06日下午5時30分止，採網路報名。
- 三、招生相關資訊可上本校招生資訊網站([https://admission.nptu.edu.tw/p/406-1005-189973\\_r1.php](https://admission.nptu.edu.tw/p/406-1005-189973_r1.php))查詢，如有任何問題歡迎來電洽詢(08-7663800分機32701)。

正本：南區公私立大專校院、屏東縣政府暨所屬機關學校、高雄市政府暨所屬機關學校、可交換之高屏金融機構、財政部、經濟部、交通部、財政部南區國稅局

副本：



依分層負責規定授權單位主管決行

全球化 × AI 時代的關鍵競爭力

國立屏東大學 國際經營與貿易學系

115 學年度碩士在職專班 | 招生中

連結世界 · 掌握商機 · 培養真正走上國際舞台的商務人才

## 三大核心培育重點

1

### 國際貿易與市場分析

- 洞察全球市場趨勢
- 培養國際貿易書寫與分析能力

2

### 國際行銷與跨文化溝通

- 具備國際行銷企劃與品牌策略能力
- 強化跨文化商務溝通與協調能力

3

### 跨境商務與企業經營實務

- 培養企業執行與實務操作能力
- 強化國際商務即戰力與競爭力

## 招生資訊

- 報名時間：115年1月16日起  
115年2月05日止
- 面試日期：115年3月14日
- 招生名額：8位
- 六日上課，兩年快速取得學位

## 適合對象

- ✓ 對國際貿易、行銷、跨境商務有興趣者
- ✓ 有志投入國際產業與跨文化發展者
- ✓ 立志投入企業國際發展或跨境商務產業者
- ✓ 希望理論結合實務、工作前景更上一層樓
- ✓ 欲透過學習提昇自我專業能力者
- ✓ 欲拓展人脈者

## 未來發展方向

- 國際貿易專業人才
- 國際行銷企劃
- 跨境電商經營與供應鏈管理
- 企業國際營運與管理人才
- 商務與通關實務專業人員
- 公部門及地方政府國際事務專才



招生簡章



報名系統



系網資訊

☎ 08-7663800 #32701、#32703

✉ business@mail.nptu.edu.tw

投資自己 · 接軌世界  
讓「國際經營與貿易」成為你的長期競爭力