

國立屏東大學 函

地址：900391屏東市民生路4-18號
傳 真：(08)7231295
聯 絡 人：張馨方 (08)7663800#31501
電子郵件：chie3883@mail.nptu.edu.tw

受文者：屏東縣立大同高級中學

發文日期：中華民國115年1月9日
發文字號：屏大教育字第1153300013號
速別：普通件
密等及解密條件或保密期限：
附件：如說明 (115HC00005_1_09111327419.jpg)

主旨：本校幼兒教育學系辦理高中生體驗營-「幼」點不一樣，
誠摯歡迎對幼教有興趣之高中生報名參加，敬請協助公告
並轉知所屬學生，請查照。

說明：

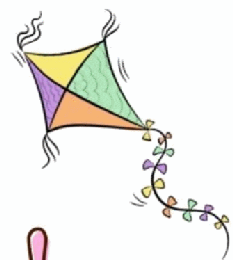
- 一、活動時間：115年2月3日(星期二) 上午9時至下午5時。
- 二、活動地點：本校民生校區五育樓407幼兒科學探索教室。
- 三、參加對象：國內各公私立高中在學學生。
- 四、報名方式：掃描附件海報QR Code，填寫google報名表單。
- 五、聯絡人：張小姐，08-7663800分機31501。

正本：各公私立高級中學

副本：

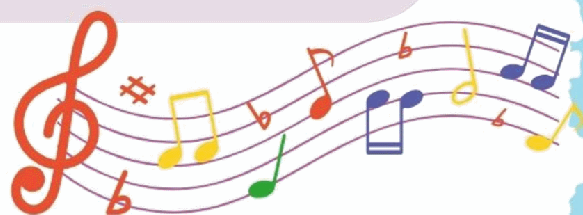
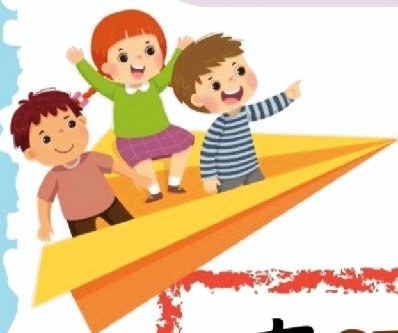
依分層負責規定授權單位主管決行

國立屏東大學幼兒教育學系 高中生體驗營



「幼」點不一樣!

- ★日期:115年2月3日(二)
- ★時間: 9:00~17:00
- ★地點:屏東大學民生校區
幼教系專業教室



有STEAM探索
和幼兒戲劇體
驗活動喔~

詳細活動
內容及
報名表



主辦單位:國立屏東大學幼兒教育學系