

中華優質旅遊發展協會 函

地址：台北市大同區南京西路205號2樓
承辦人：中華優質旅遊發展協會
電話：02-7709-9090
傳真：02-2555-5983

受文者：屏東縣立大同高級中學

發文日期：中華民國115年3月31日

發文字號：優字第11500000331號

速別：普通件

密等及解密條件或保密期限：

附件：2026日本國際伴手禮設計競賽四日行程、2026日本國際伴手禮設計競賽競賽簡章 (00000331DKE_ATTCH3. pdf、00000331DKE_ATTCH4. pdf)

主旨：敬邀貴校遴選指派學生參加『2026日本國際伴手禮設計競賽』詳如說明。

說明：

- 一、2026日本國際伴手禮設計競賽於2026年10月12日、10月13日東京旅遊商業資訊服務中心舉行。
- 二、中華優質旅遊發展協會辦理『2026日本國際伴手禮設計競賽』。
- 三、隨函檢附『2026日本國際伴手禮設計競賽』活動簡章1份及四日行程表。

正本：屏東縣立大同高級中學

副本：





一般社団法人日本国際交流協会

臺灣文化祭

2026 日本国際おみやげデザインコンペティション

2026 Japan International Souvenir Design Competition

【mission】

アジア各国に訪れたことがある人も、まだない人も、アジア文化祭で「台湾カルチャー」を体験してもらう事で、日本と他の国との更なる交流の橋渡しとなれればと願います。

2022年二回開催いたしまして、約20000人来場者がいらっしゃいました。一週間にわたって、アジア美食や観光情報やカルチャー講座など入れて、さらにアジアの文化、芸術、観光、物産などを発信します。



Organizer:

主催：一般社団法人日本国際交流協会 / 臺灣文化祭實行委員會

協賛：福岡県豊前市政府 / 大分縣日出町政府

後援：一般社団法人日本華商經貿聯合會

臺灣觀光創新協會、台灣新聞社、中華優質旅遊發展協會

- 一. 競賽名稱：2026 Japan International Souvenir Design Competition (JISDC)。
- 二. 參與競賽國家：韓國、台灣、日本、馬來西亞、泰國、越南、美國.....等。
- 三. 競賽報名費用： 社會組 每項新台幣 8000 元 學生組 每項新台幣 6000 元

每人最多可報名 3 項 作品

四. 個人競賽項目分為兩大類:

食品類: (A) 烘焙類 (B) 餐飲類

非食品類: (A) 藝術類展示 (B) 觀光伴手禮產品展示

五. 比賽表格: 請見本簡章最後三頁。

六、競賽重要時程：

1. 報名時間及繳交資料：即日起至 2026 年 06 月 30 日截止。
2. 比賽日期：2026 年 10 月 12 日至 2026 年 10 月 13 日。
3. 比賽地點：東京旅遊商業資訊服務中心

東京都千代田区丸の内二丁目 7 番 2 号 KITTE 地下 1 階 東京シティアイ パフォーマ

七、報名繳費方式及流程：

統一採取線上報名及匯款(或轉帳)繳費

※ 報名簡章連結及行程介紹連結：<https://reurl.cc/xW9Vyb>

※ 報名表填寫連結：<https://forms.gle/FuMKoSUYvqQRtCRg8>

※ 聯絡方式：(02) 7709-9090 張乃文 先生

※ 匯款帳號：戶名：中華優質旅遊發展協會 銀行：華南銀行中山分行 (008)

帳號：106-10-029505-1

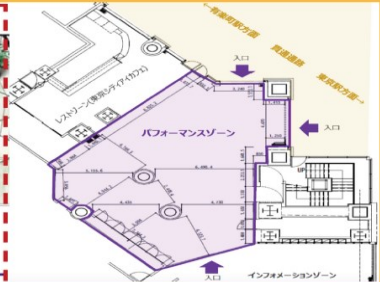
【会場】



年間約200日以上の多彩なイベントを通じて日本各地の魅力や文化を発信



PERFORMANCE ZONE



- ・ 東京駅地下道で直結
- ・ 東京駅丸の内南口より徒歩1分

【実績】

2022年1回目実施

6/17 (金) 3,284人
6/18 (土) 4,073人
6/19 (日) 3,872人

合計：11229人

2022年2回目実施

9/26 (月) 2,229人
9/27 (火) 2,056人
9/28 (水) 2,296人
9/29 (木) 2,221人
9/30 (金) 2,668人
10/1 (土) 3,815人
10/2 (日) 3,350人

合計：18635人

2023年3回目実施

3/20～3/26

合計：25000人見込

● 注意事項

1. 各比賽項目之展品，僅適用於該項目之評分。
2. 已完成報名之比賽項目，不得更改，否則視同放棄比賽資格，恕不提供退費。
3. 若報名內容不符大會所制定之規則，大會可取消參賽資格。
4. 如有不可抗拒之因素，或為使賽事順利進行之情況，大會保有修改、增加或刪除規則之權利。
5. 參賽者需遵守評分判決，大會不接受任何對展品之主觀意識差異的申訴。
6. 報名資料未填寫完整者不予接受報名，報名成功將以 E-mail 通知。
7. 展示作品須同時具備英文說明以利國際評審評分。
8. 參賽優勝選手個人可分別得到金、銀、銅獎，未達獲選分數者不予授獎。
9. 參賽者請預先詳讀比賽規則，報名後所有參賽者視同同意大會一切比賽規則。
10. 所有參賽作品必須為自己個人作品，不得以買賣、代工方式來參與競賽，如經發現除取消資格外，參賽選手需自行負責後續法律及侵權相關問題。

● 賽項說明

1. 商品設計製作需包含外包裝及市場推廣可行性。若有版權侵權行需由參賽者自行負責。
2. 參賽以個人為主，展示品份量以一份(盒)為主，整體感觀份量須符合市場所需，不宜太少。

3. 需繳交資料內容:

- (1) 成品說明與製作理念。
- (2) 成品照片:3 張不同角度成品照片 (其中需一張與選手合影)。
- (3) 食品類需提供英文食譜:包括配方與做法。

評分標準:

項目	分數	評分內容
創意性	0-30	* 產品原創性。 * 地方特色代表性。
推廣性	0-30	* 產品具有市場價值。 * 產品完成度。
整體設計及說明	0-20	* 產品說明完整度，由書面資料呈現。 * 展台與產品的整理協調性。
產品實用性	0-20	* 產品整體是否符合經濟實用性。

競賽項目名稱	審查標準說明
伴手禮展示:	1. 不限食品類或非食品類伴手禮。 2. 需提供適量整體產品量展示。 3. 英文書面資料需說明產品理念及介紹。 4. 需符合創意、推廣、整體設計等因素。

※ 以上各組評分標準及競賽規則僅供參考，評審團最後修正之公告為準。

※ 其餘相關競賽規定與結果，大會裁判有最終審核權與決定權，不接受其他評議。

獎項評分及內容：

區分	總分	備註
金牌	91 分~ 100 分	獎牌/證書
銀牌	81 分~ 90 分	獎牌/證書
銅牌	71 分~ 80 分	獎牌/證書
未達 70 分一律不發獎牌及證書		

主辦單位：



日本國際交流協會

一般社団法人日本国際交流協会

主要聯絡人：

(02) 7709-9090 分機 35 張乃文 先生

官方 LINE : <https://lin.ee/cUfJ2lv>

(*或可直接掃描 qr code 加入)





一般社団法人日本国際交流協会

比賽表格 Application Form (以英文填寫) (Please Fill Out In English)

選手姓名: Name:	競賽項目/ Competition Item:	比賽產品名稱/ Product Name:
材料/Ingredients: (主要材料 250 字內)		
做法/ Cooking Methods: (請條列製作方法 250 字內)		

產品照片 3 張/ 3 pictures of the product:

- ★每項競賽需單獨填一張表格，多項報名需分開獨立填表。
- ★本表如不敷使用。請自行延伸表格。
- ★You need to separately fill out the form by each item; if you want to apply for more competitions, you need to separately fill out the forms.
- ★If the form is not enough for you to use, please prolong the form by yourself.



日本國際交流協會

2026 日本國際伴手禮設計競賽團-含機場接送



比賽日期：2026 年 10 月 13 日(星期二)

比賽地點：日本 東京旅遊商業資訊服務中心

(東京都千代田区丸の内二丁目7番2号 KITTE 地下1階 東京シティアイ パフォーマ)

出團日期：**四天團：2026 年 10 月 11 日～ 10 月 14 日**



日本國際交流協會

10/11 Day 1 桃園國際機場→東京成田機場→東新宿 DOMO

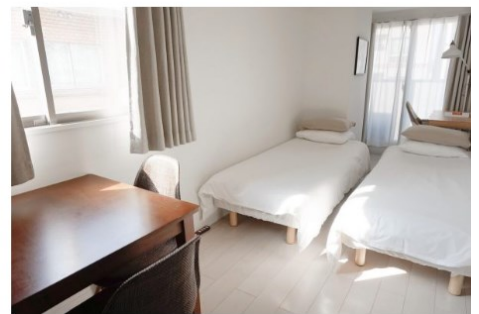
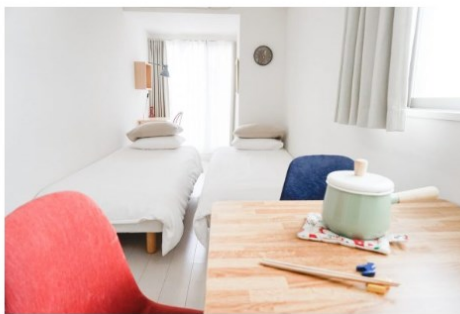
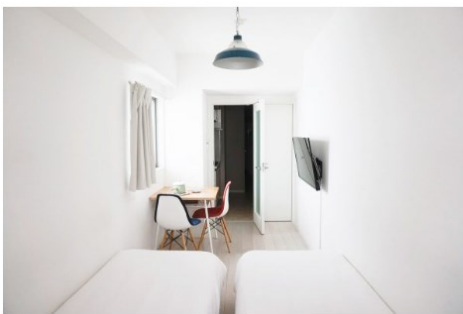
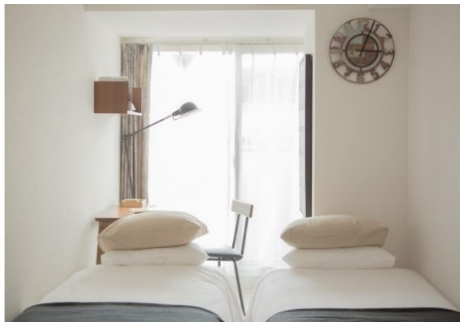
於桃園國際機場集合出發，跟著日本國際交流協會前往日本東京

特別安排~~~DOMO 集團旗下東京旅宿-東新宿 DOMO J + DOMO HOTEL

DoMo 東新宿坐落在熱鬧的新大久保商圈和高雅寧靜的住宅區之間，出了巷口右轉立即就是知名的韓國觀光街，沿路有生鮮蔬果店及接二連三的免稅藥妝、便利商店、韓式燒肉料理、24小時日系連鎖餐飲、咖啡店。四分分鐘步行即可到達地鐵東新宿站，8-10分鐘可到達 JR 新大久保站。



****本日安排專車接機前往 DOMO 旅宿****



早餐:溫暖的家

午餐:精緻飛機餐點

晚餐:方便逛街自理

住宿:東新宿 DOMO J 民泊 或 DOMO HOTEL



日本國際交流協會

10/12 Day2 全日自由活動+前往會場場勘~(自行前往) OR 領隊陪同地鐵行走走市區觀光景點~

本日前往比賽會場場勘及比賽準備，全日自由活動，可自行安排行程

本日建議自由行程：

【淺草雷門. 觀音寺. 仲見世商店街】(建議自由行程)

淺草位於日本東京都台東區，以淺草寺為中心向外發展成繁榮的街區。江戶時代淺草尚為廣闊內陸，且野草較為稀疏，故稱為「淺草」。淺草如此迷人的特色，在於保留了日本古老舊街風情，卻又有著現代化的商店街，獨具新舊文化魅力，令人著迷。

對日本人來說，淺草雷門是淺草寺的大門，日本信徒會在雷門前虔誠的參拜再一鞠躬，展現對淺草寺的信仰與尊重。而雷門最大的特色，是上面寫有大大「雷門」二字的巨型燈籠，底部還有精美雕工的龍形雕刻，在此除了與燈籠合照以外，也不要錯過觀賞精采絕倫的雕工藝術。



【合羽橋道具街】(建議自由行程)

琳瑯滿目的廚房用品、烹飪用具及塑膠食物模型等著您來挖寶，無論是專業大廚還是業餘的烹飪愛好者，只要來到合羽橋道具街都一定會愛上這裡。合羽橋道具街位於淺草寺及上野恩賜公園步行可達的範圍內。入口處有一座帶著白色廚師帽的巨大廚師雕像鎮守著，在這裡您能找到任何與烹飪相關的用品。



日本國際交流協會

【上野阿美橫丁逛街】(建議自由行程)

過去曾是二戰時期的東京黑市，阿美橫丁商店街的名稱正是以當時街上販售的美國商品數量命名而來。另一說法則是阿美橫丁代表「Ameya Yokochō」，也就是日文的「糖果店巷道」，因為糖是當時擁有高度需求的黑市商品之一。大部分的戰後風情完好保存至今，阿美橫丁除了是熱門的購物景點，也是帶領您重返歷史的一條商店街。阿美橫丁商圈是您在東京觀光行程的必訪之地，商店街在新年時節更是熱鬧喧騰。

若要搜尋物廉價美的商品，在此可以發現許多撿便宜的大好機會。折扣服飾、手錶、珠寶以及不可或缺的糖果僅只是這條熱鬧商店街的部分商品。

阿美橫丁鄰近上野車站與上野公園，逛完此處的特色商家後，東京其他著名景點就在附近等您造訪。



【特別推薦~多慶屋】(建議自由行程)

於御徒町的總店共分為新館「TAKEYA 1」、「TAKEYA 3」與「TAKEYA 4」三棟(*1)，外牆統一為紫色系，因此也被稱為「紫色大樓」。店內販賣商品有食品、日用品、化妝品、家電、酒類、醫藥品、名牌包等等，品項充足，能因應各類客層的需求

【台場】(建議自由行程)

台場是浮在東京灣上、超現代的一區，這裡是乘坐遊艇巡遊、購物和一般海濱休閒活動的最佳場所。建於東京灣上的這座島，最初是1950年代的江戶時代(1603~1867年)為了保護東京免受來自海上的攻擊而建造的。現在這個島已成為一家人在海風吹拂中盡情享樂的娛樂中心，扮演的角色已和當時完全不一樣。想要玩得盡興，建議您最好在此停留一整天。



日本國際交流協會

【銀座】(建議自由行程)

銀座建於江戶時代(1603~1868年)的銀幣鑄造所遺址，擁有其他街區感受不到的雅致氛圍及歷史風情。主要街道的「銀座通」上林立著老字號百貨公司，其優質服務及店內販售的高級商品相得益彰，如今仍吸引許多人潮前來購物。而在銀座的巷弄內，您不僅可以到時裝店享受購物樂趣，也有機會意外邂逅規模雖小、料理卻堪稱美味逸品的小酒館。與時俱進的銀座不將就於既有的知名度，展現出富含文化底蘊的現代性與活力，以及昔日美好時代的魅力。

【自由之丘】(建議自由行程)

由東急東橫線「澀谷」站往南幾站的自由之丘，是個時髦的住宅區，分佈著各種時尚的咖啡店、麵包店、時尚精品和室內裝飾店，歐風的狹窄通道就像迷宮一樣。從巴黎風的街景，到有運河和吊艙的微縮版威尼斯「La Vita」，街上的店舖會帶給遊客許多驚喜。如果購物累了，請坐上東急大井町線，到附近的「等等力溪谷公園」吧。那裡是一片寧靜的綠洲，有寺院、瀑布、潺潺流動的小河和令人印象深刻的紅色拱橋。



【東京 MIDTOWN 八重洲 - 2023 全新開幕複合式商場】(建議自由行程)

東京站新地標 東京 Midtown 八重洲 3 月 10 日開幕

商場佔地庫 1 樓至 3 樓共 4 層，地庫於去年 9 月 17 日已率先試業，今次 1 樓至 3 樓將全面營業，精彩的設施等您來發掘~~~

早餐：自理

午餐：自理

晚餐：自理

住宿：東新宿 DOMO J 民泊 或 DOMO HOTEL



日本國際交流協會

Day3 比賽日~東京伴手禮交流比賽~(安排單程巴士前往)
全天比賽活動



早餐：自理

午餐：自理

晚餐：自理

住宿：東新宿 DOMO J 民泊 或 DOMO HOTEL



日本國際交流協會

Day4 DOMO 旅宿→築地外市場→酒酒井 outlet→東京成田機場／桃園國際機場

本日安排專車送機，相約 DOMO，特別安排車輛前往一個 outlet 逛逛採購後，一起前往成田國際機場。

【築地外市場】

早安，築地！這座過去曾為東京門面的魚市場，對喜愛吃海鮮的人來說，是個值得起大早特地造訪的好地方。

從 1935 年至 2018 年下半年間，築地批發市場可說是全球最著名的魚市場。市場周邊的街道上除了大型蔬菜市場外，從乾貨店到麵包店，各類商家應有盡有，完全不愧對其「東京廚房」之稱號。雖然場內市場已經遷移至鄰近的豐洲，但場外市場依舊留在原地靜候大家光臨。場外市場面臨東京灣，從銀座步行即可抵達。宛如迷宮般的狹小巷弄至今仍舊充滿了無窮魅力，您可在市場周邊的餐廳享用新鮮壽司作為早餐，或是選購海產、生魚片刀、手工製餐具等獨特的伴手禮。

【酒酒井 OUTLET】

日本國內外都人氣滿滿，整個購物中心，以奧特萊斯誕生地美國為概念設計街景。洋溢著美式，裝飾派藝術風情。旅行日本，也能感受到西洋風情呢！180 家店鋪林立的酒酒井 OUTLET，購物逛累了，還可以去附近的甜品店，咖啡店小憩一下哦！美味的飲食街等待您的光臨。



早餐：自理

午餐：自理

晚餐：精緻飛機餐點



日本國際交流協會

使用航班介紹

視報名時當下確認的航班為主(以下為參考航班)機票實報實銷報價

航空公司	航班	出發地	目的地	出發時間	抵達時間
 STARLUX 星宇航空	JX 804	桃園	東京	15:00	19:15
 STARLUX 星宇航空	JX 805	東京	桃園	20:30	23:00

航空公司	航班	出發地	目的地	出發時間	抵達時間
 中華航空 CHINA AIRLINES	CI 108	桃園	東京	14:40	19:00
 中華航空 CHINA AIRLINES	CI 109	東京	桃園	20:00	22:45

航空公司	航班	出發地	目的地	出發時間	抵達時間
 EVA AIR A STAR ALLIANCE MEMBER	BR 196	桃園	東京	15:20	19:40
 EVA AIR A STAR ALLIANCE MEMBER	BR 195	東京	桃園	20:40	23:20



日本國際交流協會

δ 參考費用四天團費用

參考費用	不含機票	(全程雙人一室)
		\$16,500/人

團費已含：

1. 保險:2000 萬履約責任保險 + 500 萬旅行業責任保險 + 20 萬意外醫療
2. 含成田機場-DOMO 旅宿來回接送(回程安排築地外市場+ 酒酒井 outlet)+比賽當天早上單程接送車
3. 含新宿區 DOMO 旅宿兩人一室住宿三晚費用(不含早餐)。
4. 含台灣出發主辦方工作人員費用(主辦單位人員、比賽翻譯人員)。

團費未含：

1. 新辦護照費用...\$1700 元(須備妥所需資料，辦理至回件需 14 個工作天)
2. 個人開銷費用
3. 不含東京來回機票(以報名當下狀況另外報價)
4. 比賽報名費用(如附件表格)

比賽項目費用：

組別	大會報名費用
學生組	\$6,000/項
社會組	\$8,000/項

備註:所有材料、展示作品及布置物由參賽選手自行於國內與東京兩地準備。



日本國際交流協會

【報名方式】

(一) 加 LINE 找負責窗口報名(小鄭) :LINE ID: chenbigbear

(二) 報名同時繳交團費訂金\$20,000 或全額繳付。

繳費證明圖檔或匯款資訊 LINE 給承辦人員，加 LINE 後告知是參加 10 月日本比賽的選手貴賓。

(三) 匯款資訊

銀行戶名：創新旅行社有限公司

匯款銀行：華南商銀中山分行 銀行代號：008

匯款帳號：106-10-0296439

主辦單位：日本國際交流協會

承辦單位：



創新旅行社有限公司

CHUNG HSING TRAVEL SERVICE CO. LTD

☎ +886-2-7709-9090 ☎ +886-2-2555-5983 10343台北市大同區南京西路205號二樓
2F., No.205, Nanjing W. Rd., Datong Dist., Taipei City 103, Taiwan (R.O.C.)

(交觀甲 2733) (品保證 1826)

主要聯絡人：鄭穎鴻(小鄭)

手機：0987290049 公司電話：02-77099090 分機 32

Mail：a0987290049@gmail.com