

國立臺北科技大學 函

地址：106344臺北市大安區忠孝東路三段
一號

承辦人：林易酉

電話：2771-2171#1191

電子信箱：yoyol69877@mail.ntut.edu.
tw

受文者：屏東縣立大同高級中學

發文日期：中華民國115年5月20日

發文字號：北科大教字第1150100206號

速別：普通件

密等及解密條件或保密期限：

附件：115.06.06技職教育博覽會_實施計畫_宣傳、115.06.06技職教育博覽會_海報
(115A100662_1_20160307335.pdf、115A100662_2_20160307335.pdf)

主旨：本校訂於115年6月6日（星期六）假華山1914文創園區中
4B館1F-1辦理「115年技職跨域探索博覽會」，請貴校協
助宣傳，並鼓勵親師生踴躍參與，請查
照。

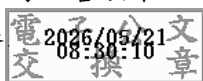
說明：

- 一、「115年技職跨域探索博覽會」以「技職扎根不迷航，夢想
從我心飛揚」為主題，將於115年6月6日（星期六）假華山
1914文創園區中4B館1F-1展出。
- 二、為提升學生對技職教育的認識，協助其探索多元升學管道
與未來職涯方向，建立適性發展的就學進路。透過技職展
覽、專家講座、實作體驗等方式，讓學生了解技術型領域
的多樣性與發展潛力。
- 三、旨揭「115年技職跨域探索博覽會」活動資訊摘要如下
(一)展出時間：115年6月6日（星期六）上午9時50時至下午4
時。

- (二)展出地點：華山1914文化創意產業園區 中4B館1F-1。
- (三)參加對象：全國國中小師生、家長及各公私立高中職。
- (四)報名方式：即日起至115年6月5日（星期五）止，請至報名網站報名（報名連結：<https://oaa.ntut.edu.tw/p/423-1008-3824.php?Lang=zh-tw>）。凡於115年6月1日（星期一）前完成表單填寫並報名者，於活動當日出示完成畫面截圖，即可兌換小禮品1份，數量有限，送完為止，請儘早報名。
- (五)檢附本活動實施計畫及海報，敬請詳閱附件。
- (六)本活動聯絡人：國立臺北科技大學教務處綜合企劃組林小姐，連絡電話：（02）2771-2171 轉1191；吳先生，連絡電話：（02）2771-2171 轉1108。

正本：基北北桃竹國民中學、各公私立高級中學、各公私立技專校院、教育部技術及職業教育司、各公私立高級職業學校

副本：教務處



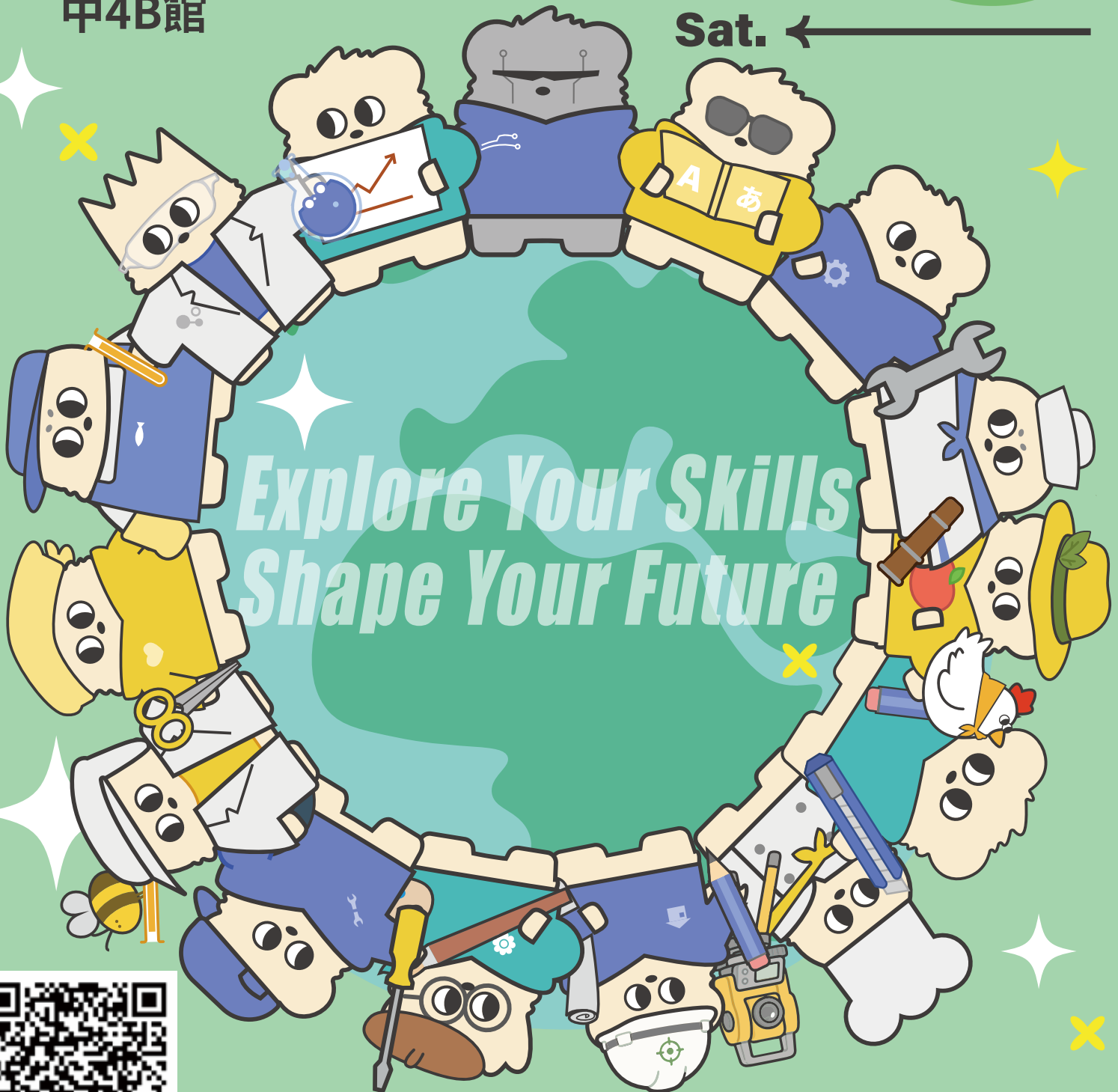
115年

技職跨域探索博覽會

技能探索無邊界，跨域築夢躍世界

華山1914文化創意產業園區
中4B館

2026.6.6
Sat. ←



Explore Your Skills
Shape Your Future



掃描 QR Code 查看詳細資訊，
預先報名可兌換小禮物

主辦單位 | 國立臺北科技大學教務處綜合企劃組
指導單位 | 教育部技術及職業教育司、技專校院招生專業化總辦公室

115 年技職跨域探索博覽會【實施計畫】

壹、 活動主題：技能探索無邊界，跨域築夢躍世界

貳、 活動目的：

為強化學生對技職教育多樣性的認知，透過跨領域展覽與實作探索，協助學生了解技職教育所涵蓋的多元領域與職能發展，並引導學生在多元領域中精準定位個人方向、釐清興趣及就學進路，進而落實適性教育及終身學習的核心價值。

參、 辦理單位：

- 一、指導單位：教育部技術及職業教育司、技專校院招生專業化總辦公室
- 二、主辦單位：國立臺北科技大學（北二區域中心學校）
- 三、協辦單位：國立臺灣科技大學（北一區）、國立雲林科技大學（中區中心學校）、國立高雄科技大學（南一區中心學校）、國立屏東科技大學（南二區中心學校）、國立臺北護理健康大學（醫護區中心學校）、國立臺北商業大學、致理科技大學、龍華科技大學、萬能科技大學、健行科技大學、臺北市立大安高級工業職業學校、臺北市立松山高級商業家事職業學校、國立臺北科技大學附屬桃園農工高級中等學校、新北市立三重高級商工職業學校、新北市立淡水高級商工職業學校、新北市立鶯歌高級工商職業學校、新北市立瑞芳高級工業職業學校、機械群科中心暨新北市立新北高級工業職業學校、動力機械群科中心

肆、 辦理地點：

華山 1914 文化創意產業園區中 4B 館 1F-1（臺北市中正區八德路一段 1 號）

伍、 辦理時間：115 年 6 月 6 日（六） 09:50-16:30。

陸、 參加對象：全國國中小師生、家長及各公私立高中職。

柒、 報名方式：

即日起至 115 年 6 月 5 日（星期五）止，請至報名網站報名（報名連結：<https://oaa.ntut.edu.tw/p/423-1008-3824.php?Lang=zh-tw>）。凡於 115 年 6 月 1 日（星期一）前完成表單填寫並報名者，於活動當日出示完成畫面截圖，即可兌換小禮品 1 份，數量有限，送完為止，請儘早報名。

115 年技職跨域探索博覽會【實施計畫】

捌、 辦理內容：

一、參展單位：國立臺灣科技大學（北一區）、國立雲林科技大學（中區中心學校）、國立高雄科技大學（南一區中心學校）、國立屏東科技大學（南二區中心學校）、國立臺北護理健康大學（醫護區中心學校）、國立臺北商業大學、致理科技大學、龍華科技大學、萬能科技大學、健行科技大學、臺北市立大安高級工業職業學校、臺北市立松山高級商業家事職業學校、國立臺北科技大學附屬桃園農工高級中等學校、新北市立三重高級商工職業學校、新北市立淡水高級商工職業學校、新北市立鶯歌高級工商職業學校、新北市立瑞芳高級工業職業學校、機械群科中心暨新北市立新北高級工業職業學校、動力機械群科中心

二、展覽內容：

1. 各校辦學及課程特色展示：各參展學校將設置特色攤位，結合辦學理念與課程特色，透過互動體驗、技術課程展示、產學合作成果、技職教育及產業合作等多元內容，精彩呈現各校教學亮點與實務特色。
2. 集章活動「跨域探索卡」：現場將設有「跨域探索卡」集章活動，透過互動體驗與交流探索技職教育的多元特色。集滿 5 個印章即可兌換探索圖鑑卡，完成問卷還可參加現場抽獎，獲得活動限定禮品！

玖、 活動流程：

時間	活動內容
09:50-10:00	展覽開幕
10:00-16:00	攤位展示與體驗 集章活動「跨域探索卡」10:30 開跑 (兌換探索圖鑑卡及禮品至 16:30 截止)
16:30	活動結束・賦歸

聯絡資訊：

林小姐，電話(02)2771-2171 分機 1191，信箱 yoyo169877@mail.ntut.edu.tw

吳先生，電話(02)2771-2171 分機 1108，信箱 wboy@mail.ntut.edu.tw