

國立聯合大學 函

地址：360302 苗栗市南勢里聯大二號
聯絡人：黃惠鈴
聯絡電話：037-382621
傳真：037-382622
電子信箱：debble@nuu.edu.tw

受文者：屏東縣立大同高級中學

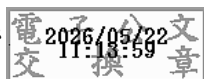
發文日期：中華民國115年5月22日
發文字號：聯合客字第1152400071號
速別：普通件
密等及解密條件或保密期限：
附件：如文 (A095Y0000Q115240007100-1.pdf)

主旨：檢送本校文化觀光產業學系（簡稱文觀系）115學年度進修學士班入學之海報招生電子檔，敬請高中教師惠予轉貼高三班級網站、畢業校友網站，鼓勵學生踴躍報考取得大學文憑，請查照。

說明：

- 一、文觀系115年6月至8月招生入學尚有「進修學士班申請入學（115學年學測統測成績）」、「進修學士班一般入學（書面資料電子檔上傳）」兩次機會，詳見海報資訊。
- 二、進修學士班申請入學【獨招】報名時程：115年5月20日至115年6月17日止。
進修學士班一般入學【獨招】報名時程：115年7月22日至115年8月12日止。
- 三、聯絡資訊：037382621黃惠鈴小姐。

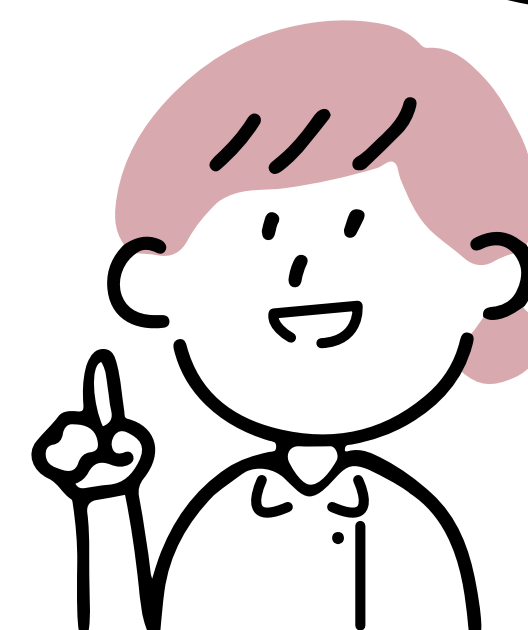
正本：各公私立高級中學
副本：文化觀光產業學系



進修學士班
招生啦



文化觀光產業學系



五大課程模組

申請入學(進修學士班)

♥ 網路報名日期：

招生名額 13名

115.05.20~115.06.17

♥ 網路報名方式：

有115學測/統測成績單、將證明文件
電子檔上傳指定系統

♥ 官網查詢：

[HTTPS://REURL.CC/KPNGQ9](https://reurl.cc/kpngq9)



一般入學(進修學士班)

♥ 網路報名日期：

招生名額 15名

115.07.22~115.08.12

♥ 網路報名方式：

填寫申請表、書面資料電子檔上傳

自傳、求學歷程與就讀動機、中長學習計畫與生涯規劃 約2000字 (50%)；其他有助於審查優良證明文件 (50%)

♥ 官網查詢：

[HTTPS://REURL.CC/ZQQEAK](https://reurl.cc/zqqeak)



文觀系培養學生八大核心能力

企劃力、品牌力、觀光力、管理力、整合力、溝通力、文化力、創意力

