

國立陽明交通大學 函

地址：112 台北市北投區立農街2段155號
聯絡人：洪穎喬
聯絡電話：02-28267000 分機：62306
電子郵件：yingchiao@nycu.edu.tw

受文者：屏東縣立大同高級中學

發文日期：中華民國115年6月1日

發文字號：陽明交大教推字第1150021007號

速別：普通件

密等及解密條件或保密期限：

附件：2026高中生人體探索醫學營海報 (A096M0000Q_1150021007_doc1_1_Attach1.png)

主旨：檢送本校推廣教育中心辦理「2026高中生人體探索基礎醫學研習營」課程海報，敬請協助宣傳及鼓勵貴校學生踴躍報名參加，請查照。

說明：

一、本校推廣教育中心針對全國高中生於115年暑期辦理「2026高中生人體探索基礎醫學研習營」2日課程，詳細資訊如下：

(一)課程日期：115年7月21日(二)、7月22日(三)。

(二)課程時間：上午9時至下午4時。

(三)課程費用：5,200元。

(四)課程地點：本校陽明校區(台北市北投區立農街2段155號)。

(五)授課方式：現場課堂講授與實際操作練習。

(六)詳細課程內容：<https://cec.nycu.edu.tw/Course/CourseInfo?CId=93265>。

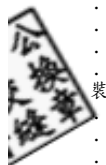
二、報名方式：請至本校推廣教育中心網站(<https://cec.nycu.edu.tw>)。

nycu.edu.tw/)，註冊成為會員後，點選課程報名。

三、如有任何問題請洽本校推廣教育中心，電話：02-2826-7000分機62322、62306。

正本：全國高級中等學校

副本：本校推廣教育中心



裝

訂



線



國立陽明交通大學

NATIONAL YANG MING CHIAO TUNG UNIVERSITY

2026高中生人體探索 基礎醫學研習營



日期

2026年7月21日 - 7月22日



時間

09:00 - 16:00



地點

國立陽明交通大學
陽明校區

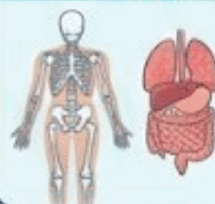


費用

5,200元/名

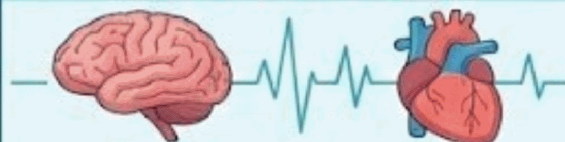
(本校教職員子女優惠價
4600元/名，另提供中低收入
免費名額2名。)

探索人體奧妙



人體骨骼、內
臟結構與肌肉
實作解析

腦與心的對話



生理功能與心電感應實驗

伶牙俐齒的世界



口腔介紹與假牙上色實作

Medical XR互動體驗



VR/XR/MR
互動科技解
密醫學實務
應用

聯絡資訊

國立陽明交通大學 推廣教育中心

02-28267000#62322、62306

